





Index

Standaardproducten

Ladders en trappen

01

Step Stools

02

Bordestrappen

03

Vaste trappen

04

Mastladders en putladders

05

Kooiladders

06

Tankwagenladder

07

Steigers

08

Inloop- val- en dakrandbeveiliging

09

Roosters en traptreden

10

Accessoires

11

Maatwerk

Vracht- en bedrijfswagens

12

Luchtvaart en hangars

13

Treinen, bussen en remises

14

Havens en scheepvaart

15

Energie en chemie

16

Voedingsindustrie

17

Gebouwen en daken

18

Microhoogwerker

Diensten | Zoeklijst | Artikelnummers

19

20

21



Ladders en trappen



Handig gereedschapsbakje
Al uw gereedschap binnen handbereik



Ergo-pad
Slipvast dragen op het zwaartepunt



Nivello ladderschoen
Scharnierbare ladderschoen, tot viermaal meer grip



Aluminium enkele ladder

- Stabiel rechthoekig ladderboomprofiel
- Tweezijdig geribbelde profielsporten 30 x 30 mm
- Gefelste sport-boomverbinding voor lange levensduur
- Slijt- en slipvaste nivello ladderschoenen
- Buitenbreedte 420 mm
- Sportafstand 280 mm



Nivello ladderschoen

Scharnierbare ladderschoen, tot viermaal meer grip



Duurzaam aluminium

Werkhoogte	3000	3600	4100	4700	5300	5800	6400	6900	8100
Ladderlengte	1930	2490	3050	3600	4170	4740	5300	5860	6980
Aantal sporten	6	8	10	12	14	16	18	20	24
Gewicht	3,6	4,4	5,4	6,5	7,8	9,1	10,3	14,5	16,5
Artikelnummer	10006	10008	10010	10012	10014	10016	10018	10020	10024

Op aanvraag:



Uitvoering met 850 mm brede nivello stabilisatiebalk, voor extra stabiliteit

Werkhoogte	3000	3600	4100	4700	5300	5800	6400	6900	8100
Ladderlengte	1930	2490	3050	3600	4170	4740	5300	5860	6980
Aantal sporten	6	8	10	12	14	16	18	20	24
Gewicht	4,6	5,4	6,4	7,5	8,8	10,1	11,3	15,5	17,5
Artikelnummer	10306	10308	10310	10312	10314	10316	10318	10320	10324



Uitvoering met 850 mm brede nivello stabilisatiebalk en wielen, voor extra stabiliteit en handig verplaatsen van de ladder

Werkhoogte	3000	3600	4100	4700	5300	5800	6400	6900	8100
Ladderlengte	1930	2490	3050	3600	4170	4740	5300	5860	6980
Aantal sporten	6	8	10	12	14	16	18	20	24
Gewicht	5,3	6,1	7,1	8,2	9,5	10,8	12,0	16,2	18,2
Artikelnummer	10506	10508	10510	10512	10514	10516	10518	10520	10524



Houten enkele ladder

- Noestvrije ladderbomen
- Sporten van essenhout
- Glad ladderboomoppervlakte door pen-en-gatverbinding met de sporten
- Buitenbreedte 420 mm
- Sportafstand 280 mm

Werkhoogte	3000	3500	4100	4700	5300
Ladderlengte	1920	2480	3040	3600	4160
Aantal sporten	6	8	10	12	14
Gewicht	3,6	4,4	5,4	6,5	7,8
Kokermaat	65	65	65	70	70
Artikelnummer	33106	33108	33110	33112	33114



Noestvrije essenhout



Tot en met 14 sporten



Sterke houten sportverbinding



Kunststof enkele ladder

- Ladderbomen van glasvezelsversterkt kunststof (GVK)
- Getest tot 1000 Volt conform EN-61478:2002 + A1:2004 categorie 1, artikel 6.5.1
- GVK profielen minimaal 10 jaar verouderingsbestendig
- Tweezijdig geribbelde aluminium profielsporten 30 x 30 mm
- Gefelste sport-boomverbinding voor lange levensduur
- Slijt- en slipvaste nivello ladderschoenen
- Buitenbreedte 420 mm
- Sportafstand 280 mm



Nivello ladderschoen
Scharnierbare ladderschoen,
tot viermaal meer grip

Werkhoogte	3000	3600	4100	4700	5300
Ladderlengte	1850	2450	3050	3600	4150
Aantal sporten	6	8	10	12	14
Gewicht	4,5	6,5	7,5	9,7	12,9
Kokermaat	58	58	58	58	58
Artikelnummer	35006	35008	35010	35012	35014

Op aanvraag:

Uitvoering met 850 mm brede nivello stabilisatiebalk, voor extra stabiliteit

Aantal sporten	6	8	10	12	14
Gewicht	6,2	7,4	8,7	9,9	11,2
Artikelnummer	35306	35308	35310	35312	35314

Uitvoering met 850 mm brede nivello stabilisatiebalk en wielen, voor extra stabiliteit en handig verplaatsen van de ladder

Aantal sporten	6	8	10	12	14
Gewicht	6,8	8,1	9,4	10,6	11,9
Artikelnummer	35406	35408	35410	35412	35414



*Tenzij anders aangegeven zijn alle maten in millimeters en bij benadering. Voor gewichten geldt dat zij in kilogrammen zijn.



Volkunststof enkele ladder

- Ladderbomen van glasvezelsversterkt kunststof (GVK)
- Getest tot 28.000 Volt conform EN-61478:2002 categorie 1
- GVK profielen minimaal 10 jaar verouderingsbestendig
- Tweezijdig geribbelde GVK profielsporten 28 x 29 mm
- Duurzame sport-boomverbinding
- Slijt- en slipvaste nivello ladderschoenen
- Buitenbreedte 420 mm
- Sportafstand 280 mm



Nivello ladderschoen

Scharnierbare ladderschoen, tot viermaal meer grip

Werkhoogte	3000	3600	4100	4700	5300
Ladderlengte	1930	2490	3050	3610	4170
Aantal sporten	6	8	10	12	14
Gewicht	5,9	7,5	9,2	10,9	12,5
Kokermaat	73	73	73	73	73
Artikelnummer	36006	36008	36010	36012	36014

Op aanvraag:

Uitvoering met 850 mm brede nivello stabilisatiebalk, voor extra stabiliteit

Aantal sporten	6	8	10	12	14
Gewicht	7,6	9,2	10,8	12,6	14,1
Artikelnummer	36806	36808	36810	36812	36814



Uitvoering met 850 mm brede nivello stabilisatiebalk en wielen, voor extra stabiliteit en handig verplaatsen van de ladder

Aantal sporten	6	8	10	12	14
Gewicht	8,2	9,8	11,5	13,3	14,8
Artikelnummer	36906	36908	36910	36912	36914



*Tenzij anders aangegeven zijn alle maten in millimeters en bij benadering. Voor gewichten geldt dat zij in kilogrammen zijn.



Aluminium schuifladder, tweedelig

- Stevig en corrosiebestendig ladderbeslag
- Topdeel handmatig per sport verstelbaar
- Automatische opsteekvergrendeling
- Vanaf 2 x 14 sporten uitgerust met gevelrollen
- Ladder eenvoudig deelbaar
- Gefelste sport-boomverbinding voor lange levensduur
- Slijt- en slipvaste nivello ladderschoenen
- Buitenbreedte 420 mm
- Sportafstand 280 mm



Nivello ladderschoen
Scharnierbare ladderschoen,
tot viermaal meer grip



Duurzaam aluminium

Werkhoogte	4100	5200	6000	7200	8300	9400	10300	11400	13000
Ladderlengte uitgeschoven	2960	4080	4920	6040	7220	8340	9180	10300	11900
Ladderlengte ingeschoven	1940	2500	3060	3620	4140	4740	5300	5860	6950
Aantal sporten	2 x 6	2 x 8	2 x 10	2 x 12	2 x 14	2 x 16	2 x 18	2 x 20	2 x 24
Gewicht	9,0	12,2	15,2	17,0	22,0	23,6	28,3	32,5	43,0
Kokermaat	73	73	73	73	73	85	98	98	114
Artikelnummer	20206	20208	20210	20212	20214	20216	20218	20220	20224

Op aanvraag:

Uitvoering met 1100 mm brede nivello stabilisatiebalk, voor extra stabiliteit

Werkhoogte	4100	5200	6000	7200	8300	9400	10300	11400	13000
Ladderlengte uitgeschoven	2960	4080	4920	6040	7220	8340	9180	10300	11900
Ladderlengte ingeschoven	1940	2500	3060	3620	4140	4740	5300	5860	6950
Aantal sporten	2 x 6	2 x 8	2 x 10	2 x 12	2 x 14	2 x 16	2 x 18	2 x 20	2 x 24
Gewicht	10,3	13,5	16,5	18,5	23,3	24,9	29,6	33,8	44,3
Kokermaat	73	73	73	73	73	85	98	98	114
Artikelnummer	20406	20408	20410	20412	20414	20416	20418	20420	20424



Uitvoering met 1100 mm brede nivello stabilisatiebalk en wielen, voor extra stabiliteit en handig verplaatsen van de ladder

Werkhoogte	4100	5200	6000	7200	8300	9400	10300	11400	13000
Ladderlengte uitgeschoven	2960	4080	4920	6040	7220	8340	9180	10300	11900
Ladderlengte ingeschoven	1940	2500	3060	3620	4140	4740	5300	5860	6950
Aantal sporten	2 x 6	2 x 8	2 x 10	2 x 12	2 x 14	2 x 16	2 x 18	2 x 20	2 x 24
Gewicht	11,0	14,2	17,2	19,2	4,0	25,6	30,3	34,5	45,0
Kokermaat	73	73	73	73	73	85	98	98	114
Artikelnummer	20506	20508	20510	20512	20514	20516	20518	20520	20524



*Tenzij anders aangegeven zijn alle maten in millimeters en bij benadering. Voor gewichten geldt dat zij in kilogrammen zijn.



Kunststof schuifladder, tweedelig

- Ladderbomen van glasvezelversterkt kunststof (GVK)
- Getest tot 1000 Volt conform EN-61478:2002 + A1:2004 categorie 1, artikel 6.5.1
- GVK profielen minimaal 10 jaar verouderingsbestendig
- Tweezijdig geribbelde aluminium profielsporten 30 x 30 mm
- Stevig corrosiebestendig ladderbeslag
- Topdeel handmatig per sport verstelbaar
- Automatische opsteekvergrendeling
- Vanaf 2 x 12 sporten uitgerust met gevelrollen
- Ladder eenvoudig deelbaar
- Gefelste sport-boomverbinding voor lange levensduur
- Slijt- en slipvaste nivello ladderschoenen
- Buitenbreedte 420 mm
- Sportafstand 280 mm



Nivello ladderschoen
Scharnierbare ladderschoen,
tot viermaal meer grip

Werkhoogte	5300	6100	7200	8400	9500	10300	11400
Ladderlengte uitgeschoven	4200	5000	6100	7300	8400	9200	10300
Ladderlengte ingeschoven	2450	3050	3600	4200	4700	5300	5800
Aantal sporten	2 x 8	2 x 10	2 x 12	2 x 14	2 x 16	2 x 18	2 x 20
Gewicht	13,3	15,7	18,9	24,5	39,0	44,5	48,5
Kokermaat	73	73	73	73	98	98	98
Artikelnummer	35108	35110	35112	35214	35216	35218	35220

Op aanvraag:

Uitvoering met 1100 mm brede nivello stabilisatiebalk, voor extra stabiliteit

Aantal sporten	2 x 8	2 x 10	2 x 12	2 x 14	2 x 16	2 x 18	2 x 20
Gewicht	14,9	17,4	20,5	26,0	41,0	46,0	50,5
Artikelnummer	35508	35510	35512	35514	35516	35518	35520



Uitvoering met 1100 mm brede nivello stabilisatiebalk en wielen, voor extra stabiliteit en handig verplaatsen van de ladder

Aantal sporten	2 x 8	2 x 10	2 x 12	2 x 14	2 x 16	2 x 18	2 x 20
Gewicht	15,6	18,1	21,0	26,5	41,5	46,5	51,0
Artikelnummer	35608	35610	35612	35614	35616	35618	35620





Volkunststof schuifladder, tweedelig

- Ladderbomen van glasvezelversterkt kunststof (GVK) zonder vulstoffen
- Getest tot 28.000 Volt conform EN-61478:2002 categorie 1
- GVK profielen minimaal 10 jaar verouderingsbestendig
- Tweezijdig geribbelde aluminium profielsporten 28 x 29 mm
- Ladderbeslag staalverzinkt
- Topdeel handmatig per sport verstelbaar
- Automatische opsteekvergrendeling
- Ladder eenvoudig deelbaar
- Duurzame sport-boomverbinding
- Slijt- en slipvaste nivello ladderschoenen
- Buitenbreedte 420 mm
- Sportafstand 280 mm



Nivello ladderschoen

Scharnierbare ladderschoen, tot viermaal meer grip

Werkhoogte	5200	6300	7400	8300	9400
Ladderlengte uitgeschoven	4180	5290	6410	7250	8360
Ladderlengte ingeschoven	2500	3050	3610	4180	4730
Aantal sporten	2 x 8	2 x 10	2 x 12	2 x 14	2 x 16
Gewicht	16,1	19,2	22,3	28,5	44,5
Kokermaat	73	73	73	73	98
Artikelnummer	36108	36110	36112	36214	36216

Op aanvraag:

Uitvoering met 1100 mm brede nivello stabilisatiebalk, voor extra stabiliteit

Aantal sporten	2 x 8	2 x 10	2 x 12	2 x 14	2 x 16
Gewicht	17,8	20,9	23,9	30,5	46,0
Artikelnummer	36608	36610	36612	36614	36616



Uitvoering met 1100 mm brede nivello stabilisatiebalk en wielen, voor extra stabiliteit en handig verplaatsen van de ladder

Aantal sporten	2 x 8	2 x 10	2 x 12	2 x 14	2 x 16
Gewicht	18,4	21,6	25,6	31,0	47,0
Artikelnummer	36708	36710	36712	36714	36716



*Tenzij anders aangegeven zijn alle maten in millimeters en bij benadering. Voor gewichten geldt dat zij in kilogrammen zijn.



Aluminium schuifladder, driedelig

- Stevig en corrosiebestendig ladderbeslag
- Midden- en topdeel handmatig per sport verstelbaar
- Automatische opsteekvergrendeling
- Vanaf 3 x 14 sporten uitgerust met gevelrollen
- Ladder eenvoudig deelbaar
- Gefelste sport-boomverbinding voor lange levensduur
- Slijt- en slipvaste nivello ladderschoenen
- Buitenbreedte 500 mm
- Sportafstand 280 mm



Nivello ladderschoen

Scharnierbare ladderschoen, tot viermaal meer grip



Duurzaam aluminium

Werkhoogte	6900	8000	9700	10800
Ladderlengte uitgeschoven	5860	6980	8660	9780
Ladderlengte ingeschoven	2500	3060	3620	4180
Aantal sporten	3 x 8	3 x 10	3 x 12	3 x 14
Gewicht	18,0	25,1	31,4	38,7
Kokermaat	73	73	85	98
Artikelnummer	20308	20310	20312	20314

Op aanvraag:

Uitvoering met 1100 mm brede nivello stabilisatiebalk, voor extra stabiliteit

Werkhoogte	6900	8000	9700	10800
Ladderlengte uitgeschoven	5860	6980	8660	9780
Ladderlengte ingeschoven	2500	3060	3620	4180
Aantal sporten	3 x 8	3 x 10	3 x 12	3 x 14
Gewicht	19,3	26,4	32,7	40,0
Kokermaat	73	73	85	98
Artikelnummer	20608	20610	20612	20614



Uitvoering met 1100 mm brede nivello stabilisatiebalk en wielen, voor extra stabiliteit en handig verplaatsen van de ladder

Werkhoogte	6900	8000	9700	10800
Ladderlengte uitgeschoven	5860	6980	8660	9780
Ladderlengte ingeschoven	2500	3060	3620	4180
Aantal sporten	3 x 8	3 x 10	3 x 12	3 x 14
Gewicht	20,0	27,1	33,4	40,7
Kokermaat	73	73	85	98
Artikelnummer	20708	20710	20712	20714





Aluminium trekladder, tweedelig

- Stevig en corrosiebestendig ladderbeslag
- Topdeel handmatig per sport verstelbaar
- Automatische opsteekvergrendeling
- Uitgerust met gevelrollen
- Ladder eenvoudig deelbaar
- Gefelste sport-boomverbinding voor lange levensduur
- Slijt- en slipvaste nivello ladderschoenen
- Buitenbreedte 420 mm
- Sportafstand 280 mm



Nivello ladderschoen

Scharnierbare ladderschoen, tot viermaal meer grip



Duurzaam aluminium

Werkhoogte	8300	9400	10300	11400	13000
Ladderlengte uitgeschoven	7220	8340	9180	10300	11900
Ladderlengte ingeschoven	4180	4740	5300	5860	6950
Aantal sporten	2 x 14	2 x 16	2 x 18	2 x 20	2 x 24
Gewicht	22,4	23,6	29,1	31,5	46,0
Kokermaat	73	85	98	98	98
Artikelnummer	21214	21216	21218	21220	21224



Op aanvraag:

Uitvoering met 1100 mm brede nivello stabilisatiebalk, voor extra stabiliteit

Werkhoogte	8300	9400	10300	11400	13000
Ladderlengte uitgeschoven	7220	8340	9180	10300	11900
Ladderlengte ingeschoven	4180	4740	5300	5860	6950
Aantal sporten	2 x 14	2 x 16	2 x 18	2 x 20	2 x 24
Gewicht	23,7	24,9	30,4	32,8	47,3
Kokermaat	73	85	98	98	98
Artikelnummer	21314	21316	21318	21320	21324



Uitvoering met 1100 mm brede nivello stabilisatiebalk en wielen, voor extra stabiliteit en handig verplaatsen van de ladder

Werkhoogte	8300	9400	10300	11400	13000
Ladderlengte uitgeschoven	7220	8340	9180	10300	11900
Ladderlengte ingeschoven	4180	4740	5300	5860	6950
Aantal sporten	2 x 14	2 x 16	2 x 18	2 x 20	2 x 24
Gewicht	24,4	25,6	31,1	33,5	48,0
Kokermaat	73	85	98	98	98
Artikelnummer	21414	21416	21418	21420	21424



*Tenzij anders aangegeven zijn alle maten in millimeters en bij benadering. Voor gewichten geldt dat zij in kilogrammen zijn.



Aluminium trekladder, driedelig

- Stevig en corrosiebestendig ladderbeslag
- Midden- en topdeel handmatig per sport verstelbaar
- Automatische opsteekvergrendeling
- Uitgerust met gevelrollen
- Ladder eenvoudig deelbaar
- Gefelste sport-boomverbinding voor lange levensduur
- Slijt- en slipvaste nivello ladderschoenen
- Buitenbreedte 470 mm
- Sportafstand 280 mm



Nivello ladderschoen

Scharnierbare ladderschoen, tot viermaal meer grip



Duurzaam aluminium

Werkhoogte	10800	11900	13600
Ladderlengte uitgeschoven	9700	10800	12500
Ladderlengte ingeschoven	4100	4700	5300
Aantal sporten	3 x 14	3 x 16	3 x 18
Gewicht	45,0	51,0	56,6
Kokermaat	98	98	98
Artikelnummer	22314	22316	22318



Op aanvraag:

Uitvoering met 1100 mm brede nivello stabilisatiebalk, voor extra stabiliteit

Werkhoogte	10800	11900	13600
Ladderlengte uitgeschoven	9700	10800	12500
Ladderlengte ingeschoven	4100	4700	5300
Aantal sporten	3 x 14	3 x 16	3 x 18
Gewicht	51,4	56,2	57,3
Kokermaat	98	98	98
Artikelnummer	22414	22416	22418



Uitvoering met 1100 mm brede nivello stabilisatiebalk en wielen, voor extra stabiliteit en handig verplaatsen van de ladder

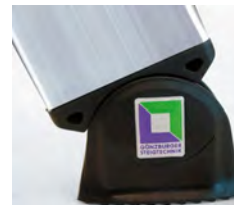
Werkhoogte	10800	11900	13600
Ladderlengte uitgeschoven	9700	10800	12500
Ladderlengte ingeschoven	4100	4700	5300
Aantal sporten	3 x 14	3 x 16	3 x 18
Gewicht	52,1	56,9	58,0
Kokermaat	98	98	98
Artikelnummer	22514	22516	22518





Aluminium reformladder, driedelig

- Stevig en corrosiebestendig ladderbeslag
- Multifunctioneel inzetbaar als enkele ladder, tweedelige opsteekladder, driedelige opsteekladder, als dubbele ladder en in A-stand met overstekend deel
- Topdeel handmatig per sport verstelbaar
- Automatische opsteekvergrendeling
- Topdeel uitgerust met gevelrollen
- Standaard uitgevoerd met stabilisatiebalk
- Gefelste sport-boomverbinding voor lange levensduur
- Hoogwaardig geweven spreidlint en metalen spreidstandbeveiliging
- Slijt- en slipvaste nivello ladderschoenen
- Buitenbreedte 500 mm
- Sportafstand 280 mm



Nivello ladderschoen
Scharnierbare ladderschoen,
tot viermaal meer grip

Werkhoogte tot (±)	5200	6900	8000	9700	10800
Ladderlengte uitgeschoven (3-delige opsteekladder)	4180	5860	6980	8660	9780
Ladderlengte ingeschoven (2-dl. opsteekladder en A-stand met opsteekdeel)	3060	4180	5020	6140	6980
Lengte individuele ladderdelen (tevens ladderlengte in A-stand)	1940	2500	3060	3620	4180
Breedte stabilisatiebalk	850	850	1100	1100	1100
Aantal sporten	3 x 6	3 x 8	3 x 10	3 x 12	3 x 14
Gewicht	16,0	19,5	25,0	33,0	36,5
Kokermaat	73	73	73	85	98
Artikelnummer	33306	33308	33310	33312	33314

*Tenzij anders aangegeven zijn alle maten in millimeters en bij benadering. Voor gewichten geldt dat zij in kilogrammen zijn.



Aluminium reformladder, verrijdbaar, driedelig

- Stevig en corrosiebestendig ladderbeslag
- Multifunctioneel inzetbaar als enkele ladder, tweedelige opsteekladder, driedelige opsteekladder, als dubbele ladder en in A-stand met overstekend deel
- Midden- en topdeel handmatig per sport verstelbaar
- Automatische opsteekvergrendeling
- Topdeel uitgerust met gevelrollen
- Standaard uitgevoerd met stabilisatiebalk
- Gefelste sport-boomverbinding voor lange levensduur
- Hoogwaardig geweven spreidlint en metalen spreidstandbeveiliging
- Slijt- en slipvaste nivello ladderschoenen
- Sportafstand 280 mm



Nivello ladderschoen

Scharnierbare ladderschoen, tot viermaal meer grip



Werkhoogte tot (±)	5200	6900	8000	9700	10800
Ladderlengte uitgeschoven (3-delige opsteekladder)	4180	5860	6980	8660	9780
Ladderlengte ingeschoven (2-dl. opsteekladder en A-stand met opsteekdeel)	3060	4180	5020	6140	6980
Lengte individuele ladderdelen (tevens ladderlengte in A-stand)	1940	2500	3060	3620	4180
Breedte stabilisatiebalk	850	850	1100	1100	1100
Aantal sporten	3 x 6	3 x 8	3 x 10	3 x 12	3 x 14
Gewicht	16,6	20,1	25,7	33,7	37,1
Kokermaat	73	73	76	85	98
Artikelnummer	33406	33408	33410	33412	33414

*Tenzij anders aangegeven zijn alle maten in millimeters en bij benadering. Voor gewichten geldt dat zij in kilogrammen zijn.



Aluminium reformladder, tweedelig

- Stevig en corrosiebestendig ladderbeslag
- Inzetbaar als enkele ladder, tweedelige opsteekladder, dubbele ladder en in A-stand
- Topdeel handmatig per sport verstelbaar
- Automatische opsteekvergrendeling
- Hoogwaardig geweven spreidlint
- Topdeel uitgerust met gevelrollen
- Standaard uitgerust met stabilisatiebalk
- Gefelste sport-boomverbinding voor lange levensduur
- Slijt- en slipvaste nivello® ladderschoenen
- Sportafstand 280 mm

Werkhoogte	5300	6100	7200	8000
Ladderlengte uitgeschoven (2-delige opsteekladder)	4180	5020	6140	6980
Loodrechte hoogte in A-stand	2350	2880	3400	3980
Breedte stabilisatiebalk	850	850	1100	1100
Aantal sporten	2 x 8	2 x 10	2 x 12	2 x 14
Gewicht	13,0	16,4	18,1	21,8
Kokermaat	73	73	73	73
Artikelnummer	31216	31218	31224	31228



Nivello ladderschoen
Tot viermaal meer grip

Op aanvraag:

Uitvoering met 1100 mm brede nivello stabilisatiebalk en wielen, voor extra stabiliteit en handig verplaatsen van de ladder

Werkhoogte	5300	6100	7200	8000
Ladderlengte uitgeschoven (2-delige opsteekladder)	4180	5020	6140	6980
Loodrechte hoogte in A-stand	2350	2880	3400	3980
Breedte stabilisatiebalk	850	850	1100	1100
Aantal sporten	2 x 8	2 x 10	2 x 12	2 x 14
Gewicht	13,6	17,0	18,8	22,5
Kokermaat	73	73	73	73
Artikelnummer	31516	31520	31524	31528

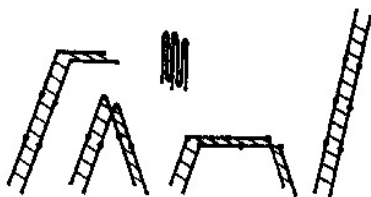


*Tenzij anders aangegeven zijn alle maten in millimeters en bij benadering. Voor gewichten geldt dat zij in kilogrammen zijn.



Aluminium vouwladder, vierdelig

- Stevig en corrosiebestendig ladderbeslag
- Multifunctioneel inzetbaar als enkele ladder, dubbele ladder, werkplatform (in combinatie met los leverbaar platform) en als ladder met wandafstandhouder
- Standaard uitgerust met stabilisatiebalk 850 mm
- Voorzien van zes zelfvergrendelende stalen scharnieren voor ombouw naar de diverse mogelijke standen
- Gefelste sport-boomverbinding voor lange levensduur
- Zeer compacte opbergmaat
- Slijt- en slipvaste nivello ladderschoenen
- Sportafstand 280 mm



Werkhoogte tot (±)	3400	4000	4800	5300
Ladderlengte als enkele ladder	2300	2850	3650	4200
Ladderlengte in A-stand	1200	1490	1760	2020
Stahoogte als werkplatform	600	640	990	990
Lengte als werkplatform	900	1400	1400	1960
Opbergmaat	350x760x250	350x990x250	350x990x250	350x1230x250
Aantal sporten	4 x 2	2 x 2 + 2 x 3	4 x 3	2 x 3 + 2 x 4
Gewicht	11,5	12,8	13,3	14,5
Kokermaat	58	58	58	58
Artikelnummer	11157	31310	31312	31314

Op aanvraag:

Uitvoering met 1100 mm brede nivello stabilisatiebalk en wielen, voor extra stabiliteit en handig verplaatsen van de ladder

Werkhoogte tot (±)	3400	4000	4800	5300
Ladderlengte als enkele ladder	2300	2850	3650	4200
Ladderlengte in A-stand	1200	1490	1760	2020
Stahoogte als werkplatform	600	640	990	990
Lengte als werkplatform	900	1400	1400	1960
Opbergmaat	350x760x250	350x990x250	350x990x250	350x1230x250
Aantal sporten	4 x 2	2 x 2 + 2 x 3	4 x 3	2 x 3 + 2 x 4
Gewicht	12,2	13,5	14,0	15,2
Kokermaat	58	58	58	58
Artikelnummer	31416	31410	31412	31414

Ook mogelijk in combinatie met:



Artikelnummer 30300



Artikelnummer 30303



Artikelnummer 30305 & 30303





Aluminium klapladder, tweedelig

- Inzetbaar als enkele of dubbele ladder
- Standaard uitgerust met stabilisatiebalk 850 mm
- Voorzien van twee zelfvergrendelende stalen scharnieren voor ombouw naar de mogelijke standen
- Gefelste sport-boomverbinding voor lange levensduur
- Slijt- en slipvaste nivello ladderschoenen
- Sportafstand 280 mm



Nivello ladderschoen

Scharnierbare ladderschoen, tot viermaal meer grip

Werkhoogte	3600	4700	5800
Ladderlengte als enkele ladder	2500	3600	4700
Ladderlengte als dubbele ladder	2350	2880	3400
Breedte stabilisatiebalk	850	850	850
Aantal sporten	2 x 4	2 x 6	2 x 8
Gewicht	7,3	9,6	11,3
Kokermaat	58	58	58x25
Artikelnummer	32208	32212	32216



Op aanvraag:

Uitvoering met 850 mm brede nivello stabilisatiebalk en wielen, voor extra stabiliteit en handig verplaatsen van de ladder

Werkhoogte	3600	4700	5800
Ladderlengte als enkele ladder	2500	3600	4700
Ladderlengte als dubbele ladder	2350	2880	3400
Breedte stabilisatiebalk	850	850	850
Aantal sporten	2 x 4	2 x 6	2 x 8
Gewicht	8,0	10,3	12,0
Kokermaat	58	58	58
Artikelnummer	32308	32310	32312

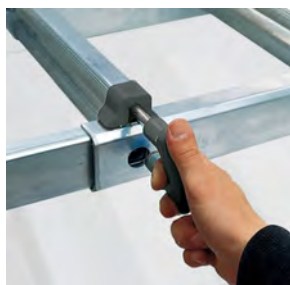


*Tenzij anders aangegeven zijn alle maten in millimeters en bij benadering. Voor gewichten geldt dat zij in kilogrammen zijn.



Aluminium telescoopladder, vierdelig

- Inzetbaar als enkele of dubbele ladder
- Conische stand van de bomen garanderen de stabiliteit
- Buitenste delen telescopisch verstelbaar per sport
- Voorzien van twee zelfvergrendelende stalen scharnieren voor ombouw naar de mogelijke standen
- Gefelste sport-boomverbinding voor lange levensduur
- Sportafstand 280 mm



Werkhoogte als enkele ladder (±)	3050 - 4200	3600 - 5300	4200 - 6400	4700 - 7500
Ladderlengte als enkele ladder	1950 - 3100	2500 - 4200	3100 - 5300	3600 - 6400
Ladderlengte als dubbele ladder	980 - 1500	1280 - 2000	1530 - 2550	1830 - 3100
Aantal sporten	4 x 3	4 x 4	4 x 5	4 x 6
Gewicht	12,1	14,7	18,0	21,2
Artikelnummer	32013	32015	32017	32019





Aluminium dubbele ladder

- Sterk rechthoekig ladderboomprofiel
- Geribbelde profielsporten 30 x 30 mm
- Gefelste sport-boomverbinding voor lange levensduur
- Conische stand van de bomen garanderen de stabiliteit
- Hoogwaardig geweven spreidlint
- Stevige, staalverzinkte scharnieren met schroefverbinding
- Aan de onderzijde voorzien van klemmen t.b.v. transporteren
- Slijt- en slipvaste nivello ladderschoenen
- Sportafstand 280 mm



Nivello ladderschoen

Scharnierbare ladderschoen,
tot viermaal meer grip



Werkhoogte	3100	3700	4200	4800	5300	5900
Ladderlengte	1830	2400	2950	3510	4070	4630
Buitenbreedte onder	530	590	650	700	760	820
Spreiding	1070	1360	1650	1940	2230	3010
Aantal sporten	2 x 6	2 x 8	2 x 10	2 x 12	2 x 14	2 x 16
Gewicht	8,0	11,1	13,3	15,7	19,7	22,5
Kokermaat	58	58	58	58	73	73x
Artikelnummer	33012	33016	33020	33024	33028	33029

*Tenzij anders aangegeven zijn alle maten in millimeters en bij benadering. Voor gewichten geldt dat zij in kilogrammen zijn.



Houten dubbele ladder

- Noestvrije ladderbomen
- Sporten van essenhout
- Glad ladderboomoppervlakte door pen-en-gatverbinding met de sporten
- Ladderdelen onlosmakelijk met elkaar verbonden via stalen hoefijzerscharnier
- Standaard uitgevoerd met praktische emmerhaak
- Spreidstandbeveiliging middels twee staalverzinkte kettingen
- Sportafstand 280 mm



Noestvrije essenhout



Tot en met 2x10 sporten



Sterke houten sportverbinding

Werkhoogte tot (±)	2500	2800	3000	3300	3600	4200
Ladderenlgte	1230	1510	1790	2070	2340	2910
Buitenbreedte onder	500	530	560	590	620	680
Buitenbreedte boven	380	380	380	380	380	380
Spreiding	830	990	1090	1250	1300	1500
Aantal sporten	2 x 4	2 x 5	2 x 6	2 x 7	2 x 8	2 x 10
Gewicht	5,5	7,6	10,3	10,8	14,7	17,9
Artikelnummer	33208	33210	33212	33214	33216	33220

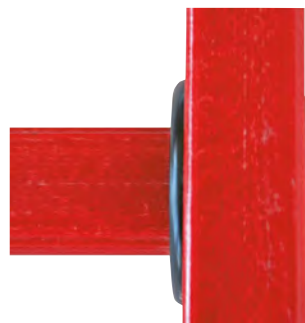


Volkunststof dubbele ladder

- Ladderbomen van glasvezelversterkt kunststof (GVK) zonder vulstoffen
- Getest tot 28.000 Volt conform EN-61478:2002 categorie 1
- GVK profielen minimaal 10 jaar verouderingsbestendig
- Tweezijdig geribbelde aluminium profielsporten 28 x 29 mm
- Duurzame sport-boomverbinding
- Slijt- en slijpvaste nivello ladderschoenen
- Tweezijdig begaanbaar
- Hoge stabiliteit door conisch uitlopende stijlen
- Hoogwaardig geweven spreidlint
- Sportafstand 280 mm
- Hellingshoek 70°



Nivello ladderschoen
Scharnierbare ladderschoen,
tot viermaal meer grip



Werkhoogte tot (±)	2500	2750	3000	3500	4000	4500	5000
Ladderlengte	1270	1550	1830	2390	2950	3510	4070
Buitenbreedte onder	480	500	530	590	650	710	770
Aantal sporten	73	73	73	73	73	73	73
Gewicht	9,1	11,0	12,8	17,0	20,8	24,2	31,7
Kokermaat	2 x 4	2 x 5	2 x 6	2 x 8	2 x 10	2 x 12	2 x 14
Artikelnummer	36404	36405	36406	36408	36410	36412	36414

*Tenzij anders aangegeven zijn alle maten in millimeters en bij benadering. Voor gewichten geldt dat zij in kilogrammen zijn.



Aluminium dubbele opsteekladder

- Sterk rechthoekig ladderboomprofiel
- Per sport in hoogte verstelbaar
- Automatische opsteekvergendeling
- Gefelste sport-boomverbinding voor lange levensduur
- Standaard uitgerust met stabilisatiebalk
- Hoogwaardig geweven spreidlint
- Stevige, staalverzinkte scharnieren met schroefverbinding
- Slijt- en slijpvaste nivello ladderschoenen
- Sportafstand 280 mm

Werkhoogte tot (±)	5100	6000	7000
Ladderlengte uitgeschoven	4000	4800	5850
Ladderlengte ingeschoven	2500	3060	3620
Breedte stabilisatiebalk	850	1100	1100
Spreiding	2230	2690	3330
Aantal sporten	4 x 8	4 x 10	4 x 12
Kokermaat	73	73	73
Gewicht	29,0	33,5	39,4
Artikelnummer	33032	33040	33048



Nivello ladderschoen

Scharnierbare ladderschoen, tot viermaal meer grip

Op aanvraag:

Uitvoering met 850 of 1100 mm brede nivello stabilisatiebalk en wielen, voor extra stabiliteit en handig verplaatsen van de ladder

Werkhoogte tot (±)	5100	6000	7000
Ladderlengte uitgeschoven	4000	4800	5850
Ladderlengte ingeschoven	2500	3060	3620
Breedte stabilisatiebalk	850	1100	1100
Spreiding	2230	2690	3330
Aantal sporten	4 x 8	4 x 10	4 x 12
Kokermaat	73	73	73
Gewicht	29,7	34,2	40,1
Artikelnummer	33532	33540	33548



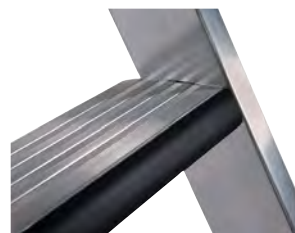


Aluminium enkele industrietrapp

- Eenzijdig begaanbaar
- 80 mm diepe geribbelde treden
- Hoge steunbeugel voorzien van gereedschapsbakje
- Duurzame, gefelste, trede-stijlverbinding
- Hoge stabiliteit door conisch uitlopende stijlen
- Bovenste trede uitgevoerd als staplatform van $\pm 250 \times 250$ mm
- Hoogwaardig geweven spreidlint (vanaf 7 treden)
- Slijt- en slipvaste nivello ladderschoenen
- Met ergo-pad handgreep: tillen op het optimale draagpunt! Tevens functionerend als klemmechanisme in de transportstand
- Trede afstand 235 mm
- Hellingshoek 70°

Op aanvraag:

- **Verrijdbare uitvoering** met vier wielen ($\varnothing 80$ mm) voorzien van drukveer welke onder belasting blokkeren. Tevens uitgerust met drukvaste spreidstandbeveiliging middels metalen strip aan beide zijden van de trap
- **Relax step uitvoering:** met stevige rubberen strip aan de voorzijde van de treden voor een comfortabele standplaats
- **Verrijdbare Relax step uitvoering:** de combinatie van bovenstaande aanvullende functionaliteit



Nivello ladderschoen
Scharnierbare ladderschoen,
tot viermaal meer grip

Relax step

Werkhoogte tot (\pm)	2750	3000	3250	3500	3750	4000	4250	4500	5000	5500
Totale hoogte	1370	1600	1830	2070	2310	2540	2760	3010	3480	3950
Platformhoogte	700	930	1170	1400	1640	1870	2110	2340	2810	3280
Aantal treden incl. platform	3	4	5	6	7	8	9	10	12	14
Buitenbreedte onder	470	500	530	550	590	620	650	680	740	800
Gewicht	5,5	6,6	7,7	8,7	9,8	10,5	11,9	13,5	15,2	18,0
Artikelnummer	40103	40104	40105	40106	40107	40108	40109	40110	40112	40114

*Tenzij anders aangegeven zijn alle maten in millimeters en bij benadering. Voor gewichten geldt dat zij in kilogrammen zijn.



Aluminium enkele industrietrapp, verrijdbaar

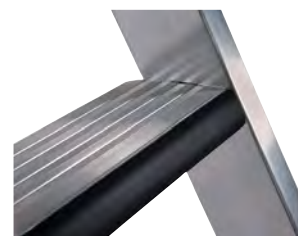
- Eenzijdig begaanbaar
- 80 mm diepe geribbelde treden
- Hoge steunbeugel voorzien van gereedschapsbakje
- Duurzame, gefelste, trede-stijlverbinding
- Hoge stabiliteit door conisch uitlopende stijlen
- Bovenste trede uitgevoerd als staplatform van $\pm 250 \times 250$ mm
- Hoogwaardig geweven spreidlint (vanaf 7 treden)
- Slijt- en slipvaste nivello ladderschoenen
- Inclusief vier $\varnothing 80$ mm wielen welke onder belasting blokkeren
- Met ergo-pad handgreep: tillen op het optimale draagpunt! Tevens functionerend als klemmechanisme in de transportstand
- Trede afstand 235 mm
- Hellingshoek 70°
- Aluminium spreidstandbeveiliging

Op aanvraag:

- **Relax step uitvoering:** met stevige rubberen strip aan de voorzijde van de treden voor een comfortabele standplaats
- **Verrijdbare Relax step uitvoering:** de combinatie van bovenstaande aanvullende functionaliteit



Nivello ladderschoen
Scharnierbare ladderschoen,
tot viermaal meer grip



Relax step

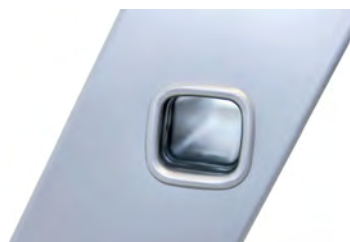
Werkhoogte tot (\pm)	2750	3000	3250	3500	3750	4000	4250	4500	5000	5500
Totale hoogte	1370	1600	1830	2070	2310	2540	2760	3010	3480	3950
Platformhoogte	700	930	1170	1400	1640	1870	2110	2340	2810	3280
Aantal treden incl. platform	3	4	5	6	7	8	9	10	12	14
Buitenbreedte onder	620	650	680	700	740	770	800	830	890	950
Gewicht	8,6	9,4	10,5	11,8	13,2	14,5	15,7	17,0	19,4	22,7
Artikelnummer	41103	41104	41105	41106	41107	41108	41109	41110	41112	41114



Aluminium dubbele industrietrup

- Tweezijdig begaanbaar
- 80 mm diepe geribbelde treden
- Duurzame, gefelste, trede-stijlverbinding
- Hoge stabiliteit door conisch uitlopende stijlen
- Hoogwaardig geweven spreidlint
- Met ergo-pad handgreep: tillen op het optimale draagpunt! Tevens functionerend als klemmechanisme in de transportstand
- Slijt- en slijpvaste nivello ladderschoenen
- Sportafstand 280 mm
- Hellingshoek 70°

NB: De Nederlandse wetgever heeft voor dit type trap het gebruik van een steunbeugel van minimaal 600 mm hoogte verplicht gesteld. Deze maakt geen deel uit van de standaarduitvoering, daar dit Europees verband geen verplichting is. De steunbeugel is als accessoire beschikbaar onder bestelnummer 19941. Assemblage van de steunbeugel is hierbij inbegrepen.



Nivello ladderschoen
Scharnierbare ladderschoen, tot viermaal meer grip



Artikelnummer 19941

Steunbeugel t.b.v. aluminium dubbele industrietrup

Eenvoudig te monteren

Artikelnummer	19941
Prijs excl. BTW	45,00

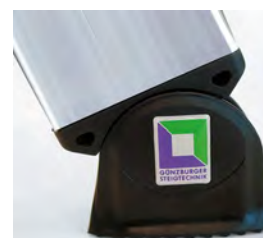
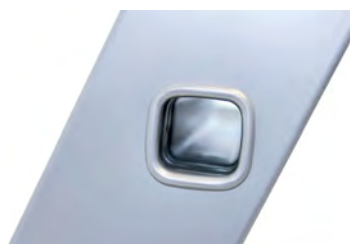
Werkhoogte tot (±)	2250	2500	2750	3000	3250	3500	3750	4000	4500	5000
Totale hoogte	690	930	1160	1400	1630	1870	2100	2340	2790	3260
Aantal treden	2 x 3	2 x 4	2 x 5	2 x 6	2 x 7	2 x 8	2 x 9	2 x 10	2 x 12	2 x 14
Buitenbreedte onder	440	460	490	520	550	580	610	640	700	460
Gewicht	3,9	5,8	6,9	8,4	10,1	11,5	13,1	14,6	18,7	22,4
Artikelnummer	40206	40208	40210	40212	40214	40216	40218	40220	40224	40228



Aluminium dubbele industrietrapp, verrijdbaar

- Tweezijdig begaanbaar
- 80 mm diepe geribbelde treden
- Duurzame, gefelste, trede-stijlverbinding
- Hoge stabiliteit door conisch uitlopende stijlen
- Hoogwaardig geweven spreidlint
- Met ergo-pad handgreep: tillen op het optimale draagpunt! Tevens functionerend als klemmechanisme in de transportstand
- Slijt- en slijpvaste nivello ladderschoenen
- Sportafstand 280 mm
- Hellingshoek 70°
- Aluminium spreidstandbeveiliging

NB: De Nederlandse wetgever heeft voor dit type trap het gebruik van een steunbeugel van minimaal 600 mm hoogte verplicht gesteld. Deze maakt geen deel uit van de standaarduitvoering, daar dit Europees verband geen verplichting is. De steunbeugel is als accessoire beschikbaar onder bestelnummer 19941. Assemblage van de steunbeugel is hierbij inbegrepen.



Nivello ladderschoen

Scharnierbare ladderschoen, tot viermaal meer grip



Steunbeugel t.b.v. aluminium dubbele industrietrapp

Eenvoudig te monteren

Artikelnummer	19941
Prijs excl. BTW	45,00

Artikelnummer 19941



Werkhoogte tot (±)	2250	2500	2750	3000	3250	3500	3750	4000	4500	5000
Totale hoogte	690	930	1160	1400	1630	1870	2100	2340	2790	3260
Aantal treden	2 x 3	2 x 4	2 x 5	2 x 6	2 x 7	2 x 8	2 x 9	2 x 10	2 x 12	2 x 14
Buitenbreedte onder	590	610	640	670	700	730	760	790	850	910
Gewicht	8,1	9,5	10,8	12,3	13,9	15,3	17,0	18,5	21,8	25,6
Artikelnummer	41206	41208	41210	41212	41214	41216	41218	41220	41224	41228

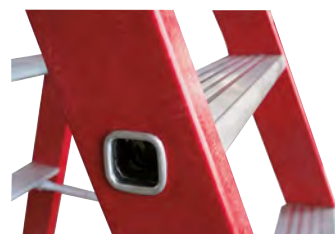


Kunststof dubbele industrietrapp

- Trapstijlen van glasvezelversterkt kunststof (GVK)
- Getest tot 1000 Volt conform EN-61478:2002 + A1:2004 categorie 1, artikel 6.5.1
- Tweezijdig begaanbaar
- 80 mm diepe geribbelde aluminium treden
- Duurzame, gefelste, trede-stijlverbinding
- Hoge stabiliteit door conisch uitlopende stijlen
- Hoogwaardig geweven spreidlint
- Slijt- en slipvaste nivello ladderschoenen
- Met ergo-pad handgreep: tillen op het optimale draagpunt! Tevens functionerend als klemmechanisme in de transportstand
- GVK profielen minimaal 10 jaar verouderingsbestendig
- Stevige, staalverzinkte scharnieren met schroefverbinding
- Trede afstand 235 mm
- Hellingshoek 70°



Nivello ladderschoen
Scharnierbare ladderschoen,
tot viermaal meer grip



Werkhoogte tot (±)	2500	3000	3500	4000	4500
Totale hoogte	1110	1600	2100	2600	3100
Aantal treden	2 x 4	2 x 6	2 x 8	2 x 10	2 x 12
Buitenbreedte onder	490	550	600	660	730
Gewicht	7,8	11,0	14,8	18,5	21,0
Artikelnummer	34108	34112	34116	34120	34124

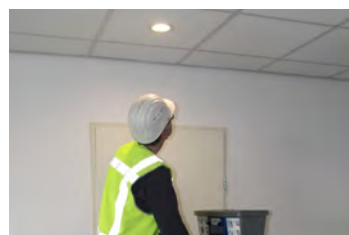
*Tenzij anders aangegeven zijn alle maten in millimeters en bij benadering. Voor gewichten geldt dat zij in kilogrammen zijn.



Aluminium enkele trap

- 80 mm diepe geribbelde treden
- Duurzame, gefelste, trede-stijlverbinding
- Slijt- en slipvaste nivello ladderschoenen
- Met ergo-pad handgreep: tillen op het optimale draagpunt! Tevens functionerend als klemmechanisme in de transportstand
- Buitenbreedte 420 mm
- Trede afstand 235 mm
- Hellingshoek 70°

Werkhoogte tot (±)	2800	3300	3800	4300	4800	5300	5800
Totale hoogte	1680	2180	2680	3180	3680	4180	4680
Aantal treden	6	8	10	12	14	16	18
Spreiding	580	750	920	1090	1260	1430	1600
Gewicht	4,1	5,6	6,8	8,0	9,0	12,6	13,2
Artikelnummer	40306	40308	40310	40312	40314	40316	40318



Aluminium trapeuning

Lengte 1300 of 2000 mm, hoogte 200 mm ongeassembleerd aangeleverd, naar keuze links- of rechtszijdig aan te brengen

Lengte 1300mm, hoogte 200mm

Artikelnummer 30290

Lengte 2000mm, hoogte 200mm

Artikelnummer 30291



Uitstaphulp links

Artikelnummer 19103

Uitstaphulp rechts

Artikelnummer 19104



Aluminium enkele trap met leuning, vrijstaand

- Eenzijdig begaanbaar
- 80 mm diepe geribbelde treden
- Duurzame, gefelste, trede-stijlverbinding
- Hoge stabiliteit door conisch uitlopende stijlen
- Bovenste trede uitgevoerd als extra groot klapbaar stapplateau van $\pm 400 \times 400$ mm
- Aan de bovenzijde voorzien van een klapbaar gereedschapsbakje $\pm 350 \times 200$ mm
- Hoogwaardig geweven spreidlint
- Geleverd met twee leuning van 750 mm (vanaf 8 treden: 1300mm) voor zelfmontage
- Slijt- en slipvaste nivello ladderschoenen
- Trede afstand 235 mm
- Hellingshoek 70°

Werkhoogte tot (\pm)	2950	3150	3400	3650	3900	4100	4350
Totale hoogte	1670	1910	2150	2380	2620	2850	3090
Platformhoogte	950	1190	1420	1660	1890	2130	2360
Aantal treden incl. platform	4	5	6	7	8	9	10
Buitenbreedte onder	610	640	660	690	720	750	780
Gewicht	10,3	11,7	12,6	13,9	15,8	17,2	18,4
Artikelnummer	4	50085	50086	50087	50088	50089	50090

Op aanvraag:

Verrijdbare uitvoering met twee wielen ($\varnothing 125$ mm) en twee handgrepen voor eenvoudige verplaatsing. Tevens uitgerust met drukvaste spreidstandbeveiliging middels metalen strip aan beide zijden van de trap.

Werkhoogte tot (\pm)	2950	3150	3400	3650	3900	4100	4350
Totale hoogte	1670	1910	2150	2380	2620	2850	3090
Platformhoogte	950	1190	1420	1660	1890	2130	2360
Aantal treden incl. platform	4	5	6	7	8	9	10
Buitenbreedte onder	610	640	660	690	720	750	780
Gewicht	13,2	14,6	15,5	16,8	18,7	20,1	21,3
Artikelnummer	51084	51085	51086	51087	51088	51089	51090



Nivello ladderschoen
Scharnierbare ladderschoen,
tot viermaal meer grip



Aluminium stellingtrap

- 80 mm diepe geribbelde treden
- Duurzame, gefelste, trede-stijlverbinding
- Slijt- en slipvaste nivello ladderschoenen
- Aan de bovenzijde voorzien van twee inhanghaken en twee parkeerhaken Ø 36 mm
- Buitenbreedte 420 mm
- Trede afstand 235 mm
- Hellingshoek 70°

Onze stellingtrappen zijn op maat leverbaar op de door u aangegeven exacte loodrechte inhanghoogte.

Werkhoogte tot (±)	2800	3300	3800	4300	4800	5300	5800
Ladderlengte	1690	2190	2690	3190	3690	4190	4590
Inhanghoogte	1580	2050	2520	2990	3460	3930	4400
Spreiding	580	750	920	1090	1260	1430	1600
Aantal treden	6	8	10	12	14	16	18
Gewicht	4,3	6,0	7,4	8,2	9,6	10,9	11,4
Artikelnummer	41306	41308	41310	41312	41214	41316	41318



Rail voor stellingtrappen

Aluminium buis Ø 30 mm, lengte 3000 mm

Railsysteem	Artikelnummer
Aluminium rail Ø 30mm, 3000mm lengte	30308
Geanodiseerd aluminium rail Ø 30mm, 3000mm lengte	30309
Staalverzinkte rail Ø 30mm, 3000mm lengte	30318
Aluminium tussenstuk t.b.v. rail. (Max. afstand 1000mm)	30310
Aluminium eindstop t.b.v. rail, rechts	30311
Aluminium eindstop t.b.v. rail, links	30312





Aluminium stellingtrap, verrijdbaar

- 80 mm diepe geribbelde treden
- Duurzame, gefelste, trede-stijlverbinding
- Verrijdbare uitvoering met twee wielen (Ø 80 mm) voorzien van drukveer welke onder belasting blokkeren en loopwerk aan de bovenzijde
- Loodrecht opbergbaar
- Slijt- en slipvaste nivello ladderschoenen
- Buitenbreedte 420 mm
- Trede afstand 235 mm
- Hellingshoek 70°

Onze stellingtrappen zijn op maat leverbaar op de door u aangegeven exacte loodrechte inhanghoogte.

Ook leverbaar in:

- Relax step uitvoering: met stevige rubberen strip aan de voorzijde van de treden voor een comfortabele standplaats

Werkhoogte tot (±)	2800	3300	3800	4300	4800	5300	5800
Inhanghoogte	1920	2390	2860	3330	3800	4270	4740
Spreiding	780	950	1120	1290	1460	1630	1800
Aantal treden	6	8	10	12	14	16	18
Gewicht	8,0	9,5	11,0	12,0	13,5	14,5	16,0
Artikelnummer	41406	41408	41410	41412	41414	41416	41418



Aluminium stellingtrap, verschuifbaar

- 80 mm diepe geribbelde treden
- Duurzame, gefelste, trede-stijlverbinding
- Verrijdbare uitvoering met twee wielen (Ø 80 mm) voorzien van drukveer welke onder belasting blokkeren en loopwerk aan de bovenzijde
- Loodrecht opbergbaar
- Slijt- en slipvaste nivello ladderschoenen
- Buitenbreedte 400 mm
- Trede afstand 235 mm
- Hellingshoek 70°

Onze stellingtrappen zijn op maat leverbaar op de door u aangegeven exacte loodrechte inhanghoogte.

Ook leverbaar in:

- Relax step uitvoering: met stevige rubberen strip aan de voorzijde van de treden voor een comfortabele standplaats

Werkhoogte tot (±)	2650	2880	3120	3350	3590	3820	4060
Ladderlengte	1780	2030	2280	2530	2780	3030	3280
Inhanghoogte	1500	1730	1970	2200	2440	2670	2910
Spreiding	660	750	830	920	1010	1090	1180
Aantal treden	6	7	8	9	10	11	12
Gewicht	16,0	16,5	17,0	18,0	18,5	19,0	19,5
Artikelnummer	44606	44607	44608	44609	44610	44611	44612



Aluminium stellingtrap, verrijdbaar en draaibaar

- Voor gebruik in dubbel loopwerk, tot gangbreedte 1600 mm
- Breedteverschillen tot 20 mm worden door het loopwerk opgevangen
- 80 mm diepe geribbelde treden
- Duurzame, gefelste, trede-stijlverbinding
- Verrijdbare uitvoering met twee wielen (Ø 80 mm) voorzien van drukveer welke onder belasting blokkeren en loopwerk aan de bovenzijde
- Loodrecht opbergbaar
- Slijt- en slipvaste nivello ladderschoenen
- Buitenbreedte 420 mm
- Trede afstand 235 mm
- Hellingshoek 70°

Onze stellingtrappen zijn op maat leverbaar op de door u aangegeven exacte loodrechte inhanghoogte.

Werkhoogte tot (±)	3440	3670	3910	4140	4380	4610	4850
Totale hoogte	2590	2820	3060	3290	3530	3760	4000
Aantal treden	1780	2030	2280	2530	27480	3030	3280
Spreiding	990	1070	1160	1240	1330	1410	1500
Aantal treden	6	7	8	9	10	11	12
Gewicht	18,5	19,0	19,5	20,5	21,0	21,5	23,0
Artikelnummer	44506	44507	44508	44509	44510	44511	44512



Rail voor stellingtrappen

Aluminium buis Ø 30 mm, lengte 3000 mm

Railsysteem	Artikelnummer
Aluminium rail Ø 30mm, 3000mm lengte	30308
Geanodiseerd aluminium rail Ø 30mm, 3000mm lengte	30309
Staalverzinkte rail Ø 30mm, 3000mm lengte	30318
Aluminium tussenstuk t.b.v. rail	30310
Aluminium eindstop t.b.v. rail, rechts	30311
Aluminium eindstop t.b.v. rail, links	30312



Step Stools

Compact, licht en handzaam

De producten in dit hoofdstuk zoals opstapjes, werkplateaus, klaptrappen en plateautrappen voldoen aan de Europese norm voor zogeheten "Step stools", te weten de EN-14183





Artikelnummer 50009

Aluminium plateautrap, vast model

- Stabiele, gelaste aluminium buisconstructie
- Aluminium treden met traanplaatprofiel
- Bovenste trede 550x 300 mm
- Met slipvaste kunststof schoenen

Ook leverbaar met:

- Eénzijdige handleuning, 900 mm hoog, zie pagina 37

Werkhoogte tot (±)	2200	2400	2600	2800	3000
Stahoogte	200	400	600	800	1000
Basismaat (vloeropp.)	590x350	710x610	750x870	800x1130	840x1390
Aantal treden	1	2	3	4	5
Gewicht	2,5	5,5	8,5	11,5	14,5
Artikelnummer	50031	50008	50009	50010	50035



Artikelnummer 50031



Artikelnummer 50008



Artikelnummer 50009



Artikelnummer 50010



Artikelnummer 50036



Artikelnummer 50041



Artikelnummer 50042



Artikelnummer 50035

	Artikelnummer
Set van vier Ø 50 mm wielen met drukveer welke onder belasting blokkeren	50036
Set van twee ongeremde Ø 125 mm wielen	50041
Set van vier scharnierbare voetplaten Ø 80 mm met rubberlaag aan de onderzijde	50042

*Tenzij anders aangegeven zijn alle maten in millimeters en bij benadering. Voor gewichten geldt dat zij in kilogrammen zijn.



Artikelnummer 50045

Aluminium plateautrap, vast model met handleuning

- Stabiele, gelaste aluminium buisconstructie
- Aluminium treden met traanplaatprofiel
- Bovenste trede 550x 300 mm
- Met slipvaste kunststof schoenen

Werkhoogte tot (±)	2600	2800	3000
Stahoogte	600	800	1000
Basismaat (vloeropp.)	740x880	790x1130	830x1390
Aantal treden	3	4	5
Gewicht	10,2	13,2	16,2
Artikelnummer	50043	50044	50045



Artikelnummer 50043



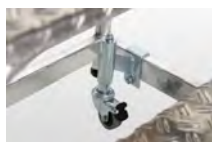
Artikelnummer 50044



Artikelnummer 50045



Artikelnummer 50044 met 50041



Artikelnummer 50036



Artikelnummer 50041



Artikelnummer 50042

	Artikelnummer
Set van vier Ø 50 mm wielen met drukveer welke onder belasting blokkeren	50036
Set van twee ongeremde Ø 125 mm wielen	50041
Set van vier scharnierbare voetplaten Ø 80 mm met rubberlaag aan de onderzijde	50042



Artikelnummer 51033

Aluminium plateautrap, met anti-slip profiel

- Stabiele, gelaste aluminium buisconstructie
- Anti-slip tredeprofiel
- Bovenste trede 550x 300 mm
- Met slipvaste kunststof schoenen

Ook leverbaar met:

- Éénzijdige handleuning, 900 mm hoog, zie pagina 39

Werkhoogte tot (±)	2200	2400	2600	2800	3000
Stahoogte	200	400	600	800	1000
Basismaat (vloeropp.)	590x370	700x650	750x880	790x1140	830x1340
Aantal treden	1	2	3	4	5
Gewicht	3,0	6,0	9,0	12,0	15,0
Artikelnummer	51030	38	51032	51033	51034



Artikelnummer 51030



Artikelnummer 51031



Artikelnummer 51032



Artikelnummer 51033



Artikelnummer 50036



Artikelnummer 50041

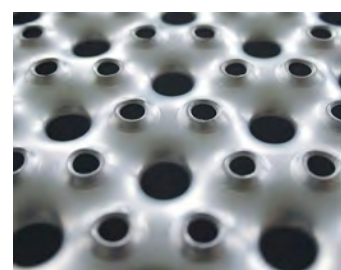


Artikelnummer 50042



Artikelnummer 51034

	Artikelnummer
Set van vier Ø 50 mm wielen met drukveer welke onder belasting blokkeren	50036
Set van twee ongeremde Ø 125 mm wielen	50041
Set van vier scharnierbare voetplaten Ø 80 mm met rubberlaag aan de onderzijde	50042





Aluminium plateautrap, anti-slip profiel met handleuning

- Stabiele, gelaste aluminium buisconstructie
- Anti-slip tredeprofiel
- Bovenste trede 550x 300 mm
- Met slipvaste kunststof schoenen

Werkhoogte tot (±)	2600	2800	3000
Stahoogte	600	800	1000
Basismaat (vloeropp.)	750x880	790x1140	830x1340
Aantal treden	3	4	5
Gewicht	10,5	13,5	16,5
Artikelnummer	51036	51037	51038

Artikelnummer 51038



Artikelnummer 51036



Artikelnummer 51037



Artikelnummer 51038



Artikelnummer 51038 & 50041



Artikelnummer 50036



Artikelnummer 50041



Artikelnummer 50042

	Artikelnummer
Set van vier Ø 50 mm wielen met drukveer welke onder belasting blokkeren	50036
Set van twee ongeremde Ø 125 mm wielen	50041
Set van vier scharnierbare voetplaten Ø 80 mm met rubberlaag aan de onderzijde	50042



*Tenzij anders aangegeven zijn alle maten in millimeters en bij benadering. Voor gewichten geldt dat zij in kilogrammen zijn.



Artikelnummer 51019

Aluminium plateautrap, anti slip, staal vierkantroostertreden

- Stabiele, gelaste aluminium buisconstructie
- Anti slip, staal vierkantroostertreden
- Bovenste trede 550x 300 mm
- Met slipvaste kunststof schoenen
- Verrijdbaar via twee ongeremde Ø 125 mm wielen

Ook leverbaar met:

- Eénzijdige handleuning, 900 mm hoog, zie pagina 41

Werkhoogte tot (±)	2400	2600	2800	3000
Stahoogte	400	600	800	1000
Basismaat (vloeropp.)	690x730	730x970	780x1210	820x1460
Aantal treden	2	3	4	5
Gewicht	8,0	12,0	16,0	18,0
Artikelnummer	51018	51019	51020	51021



Artikelnummer 51018



Artikelnummer 51019



Artikelnummer 51020



Artikelnummer 51021



Artikelnummer 50042

Artikelnummer

Set van vier scharnierbare voetplaten Ø 80 mm met rubberlaag aan de onderzijde

50042



Aluminium plateautrap, anti-slip, staal vierkantrooster treden met handleuning

- Stabiele, gelaste aluminium buisconstructie
- Anti-slip, staal vierkantroostertreden
- Bovenste trede 550x 300 mm
- Met slipvaste kunststof schoenen
- Verrijdbaar via twee ongeremde Ø 125 mm wielen

Werkhoogte tot (±)	2600	2800	3000
Stahoogte	600	800	1000
Basismaat (vloeropp.)	730x970	780x1210	820x1460
Aantal treden	3	4	5
Gewicht	14,0	18,0	20,0
Artikelnummer	51023	51024	51025

Artikelnummer 51024



Artikelnummer 51023



Artikelnummer 51024



Artikelnummer 51025



Artikelnummer 51024



Artikelnummer 50042

Artikelnummer

Set van vier scharnierbare voetplaten Ø 80 mm met rubberlaag aan de onderzijde

50042



Aluminium klaptrap, met steunbeugel

- Aluminium ribbelprofieltreden 205 x 360 mm
- Met inklapbare steunbeugel voorzien van gereedschapsbakje
- Dubbele stijlen
- Eenvoudig inklapbaar
- Compacte opbergmaat: slechts 125 mm diep

Werkhoogte tot (±)	2700	2900	3100
Stahoogte	640	860	1060
Buitenbreedte	550	570	590
Spreiding	820	1100	1390
Aantal treden	3	4	5
Gewicht	9,0	11,5	13,5
Artikelnummer	53103	53104	53105



Aluminium klaptrap met traanplaatprofiel

- Aluminium traanplaat-treden
- Dubbele stijlen
- Eenvoudig inklapbaar
- Compacte opbergmaat!

Werkhoogte tot (±)	2450	2700
Aantal treden	2	3
Platformhoogte	460	690
Bovenste trede L x B	360 x 230	360 x 230
Grondvlak L x B	560 x 490	800 x 490
Ingeklapt L x B x H	80 x 490 x 550	70 x 1120 x 550
Gewicht	4,5	6,3
Artikelnummer	54202	54203





Aluminium klaptrap

- Aluminium ribbelprofieltreden 205 x 360 mm
- Dubbele stijlen
- Eenvoudig inklapbaar
- Zeer compacte opbergmaat: slechts 85 mm diep

Werkhoogte tot (±)	2400	2700
Stahoogte	420	640
Buitenbreedte	550	570
Spreiding	540	820
Aantal treden	2	3
Gewicht	5,0	7,0
Artikelnummer	55002	55003



Kunststof verrolbare opstap

- Gemaakt van herbruikbaar polyetheen
- UV-stabiel
- Drie wielen met drukveer welke onder belasting blokkeren
- Voorzien van rubberen stoot- en remstrip aan de onderzijde

Werkhoogte tot (±)	2500
Hoogte belast (stahoogte)	430
Hoogte onbelast	440
Diameter boven	300
Diameter midden	370
Diameter onder	450
Gewicht	3,6
Artikelnummer	50001

Artikelnummer 50001

**Tenzij anders aangegeven zijn alle maten in millimeters en bij benadering. Voor gewichten geldt dat zij in kilogrammen zijn.*



Artikelnummer 50060 met 50069

Aluminium plateautrap, tweezijdig begaanbaar

- Gelaste constructie uit aluminium buisprofiel
- Bovenste trede vergroot 410 x 300 mm
- Met slipvaste kunststof schoenen
- Ongeassembleerd geleverd, handleiding bijgesloten

Trede- en platformuitvoering: Aluminium ribbelprofiel

Werkhoogte tot (±)	2500	2700	3000
Aantal treden	2 x 2	2 x 3	2 x 4
Platformhoogte	490	730	970
Bovenste trede L x B	300 x 410	300 x 410	300 x 410
Grondvlak L x B	730 x 540	1150 x 590	1500 x 640
Gewicht	6,9	11,0	15,5
Artikelnummer	50059	50060	50061



Artikelnummer 50065

Trede- en platformuitvoering: Hout

Werkhoogte tot (±)	2500	2700	3000
Aantal treden	2	3	4
Platformhoogte	490	730	970
Bovenste trede L x B	300 x 410	300 x 410	300 x 410
Grondvlak L x B	730 x 540	1150 x 590	1500 x 640
Gewicht	9,5	13,3	19,5
Artikelnummer	50065	50066	50067



Artikelnummer 50064

Trede- en platformuitvoering: Anti slip, staal vierkantrooster

Werkhoogte tot (±)	2500	2700	3000
Aantal treden	2	3	4
Platformhoogte	490	730	970
Bovenste trede L x B	300 x 410	300 x 410	300 x 410
Grondvlak L x B	730 x 540	1150 x 590	1500 x 640
Gewicht	11,1	16,3	23,0
Artikelnummer	50062	50063	50064



Artikelnummer 50068/50069

Set wielen voor plateautrap 2, 3 of 4 treden

Set van vier Ø 50 mm wielen met drukveer welke onder belasting blokkeren. Ongemonteerd.

	Artikelnummer
1 set (4 stuks) zwenkwielen Ø50mm voor plateautrap met 2 treden	50068
1 set (4 stuks) zwenkwielen Ø50mm voor plateautrap met 3-4 treden	50069



Artikelnummer 50174

Aluminium plateautrap, eenzijdig begaanbaar, verstevigd model

- Belastbaar tot 300 kg!
- Extra stevige aluminium rechthoekprofielen
- 200 mm diepe geribbelde aluminium treden
- Duurzame, gefelste, trede-stijlverbinding
- Met slipvaste kunststof schoenen
- Ongeassembleerd geleverd, handleiding bijgesloten

Werkhoogte tot (±)	2400	2600	2800	3000
Stahoogte	400	600	800	1000
Basismaat (vloeropp.)	570 x 550	600 x 770	640 x 1000	670 x 1230
Aantal treden	2	3	4	5
Gewicht	8,0	10,0	12,5	15,0
Artikelnummer	50172	50173	50174	50175



Artikelnummer 50077

Op aanvraag:

	Artikelnummer
Set van twee ongeremde Ø 125 mm wielen	50077



Artikelnummer 50181

Aluminium plateautrap, eenzijdig begaanbaar, verstevigd model, met leuning

- Belastbaar tot 300 kg!
- Extra stevige aluminium rechthoekprofielen
- 200 mm diepe geribbelde aluminium treden
- Met 900mm hoge èenzijdige leuning
- Duurzame, gefelste, trede-stijlverbinding
- Met slipvaste kunststof schoenen
- Ongeassembleerd geleverd, handleiding bijgesloten

Werkhoogte tot (±)	2400	2600	2800	3000
Stahoogte	400	600	800	1000
Basismaat (vloeropp.)	570 x 550	600 x 770	640 x 1000	670 x 1230
Aantal treden	2	3	4	5
Gewicht	11,0	13,0	15,5	18,0
Artikelnummer	50178	50179	50180	50181



Artikelnummer 50077

Op aanvraag:

	Artikelnummer
Set van twee ongeremde Ø 125 mm wielen	50077



Artikelnummer 39002

Stalen opstap met houten treden

- 150 mm diepe geprofileerde houten treden
- Platform met opening dienend als handvat
- Stalen stijlen met grijze coating
- Slipvaste schoenen

Werkhoogte tot (±)	2400	2600	2800
Platformhoogte	490	730	970
Grondvlak L x B	620 x 460	820 x 500	1000 x 540
Aantal treden	2	3	4
Gewicht	7,0	10,5	13,6
Artikelnummer	39002	39003	39004



Artikelnummer 39012

Stalen opstap met houten treden, bokwielen

- 150 mm diepe geprofileerde houten treden
- Platform met opening dienend als handvat
- Stalen stijlen met grijze coating
- Slipvaste schoenen
- Zelfremmende bokwielen

Werkhoogte tot (±)	2400	2600	2800
Platformhoogte	490	730	970
Grondvlak L x B	620 x 460	820 x 500	1000 x 540
Aantal treden	2	3	4
Gewicht	10,2	13,7	16,8
Artikelnummer	39012	39013	39014



Artikelnummer 39022

Stalen opstap met houten treden, zwenkwielen

- 150 mm diepe geprofileerde houten treden
- Platform met opening dienend als handvat
- Stalen stijlen met grijze coating
- Slipvaste schoenen
- Zelfremmende zwenkwielen

Werkhoogte tot (±)	2400	2600	2800
Platformhoogte	490	730	970
Grondvlak L x B	620 x 460	820 x 500	1000 x 540
Aantal treden	2	3	4
Gewicht	11,1	14,6	17,7
Artikelnummer	39022	39023	39024



Artikelnummer 50051 met 50069

Aluminium plateautrap, eenzijdig begaanbaar

- Gelaste constructie uit aluminium buisprofiel
- Bovenste trede vergroot: 410 x 300 mm
- Met slipvaste kunststof schoenen
- Ongeassembleerd geleverd, handleiding bijgesloten

Trede- en platformuitvoering: Aluminium ribbelprofiel

Werkhoogte tot (±)	2500	2700	3000
Aantal treden	2	3	4
Platformhoogte	490	730	970
Bovenste trede L x B	300 x 410	300 x 410	300 x 410
Grondvlak L x B	530 x 540	770 x 590	1000 x 640
Gewicht	5,3	7,9	10,5
Artikelnummer	50050	50051	50052



Artikelnummer 50056

Trede- en platformuitvoering: Hout

Werkhoogte tot (±)	2500	2700	3000
Aantal treden	2	3	4
Platformhoogte	490	730	970
Bovenste trede L x B	300 x 410	300 x 410	300 x 410
Grondvlak L x B	530 x 540	770 x 590	1000 x 640
Gewicht	6,8	10,5	12,3
Artikelnummer	50056	50057	50058



Artikelnummer 50055

Trede- en platformuitvoering: Anti slip, staal vierkantrooster

Werkhoogte tot (±)	2500	2700	3000
Aantal treden	2	3	4
Platformhoogte	490	730	970
Bovenste trede L x B	300 x 410	300 x 410	300 x 410
Grondvlak L x B	530 x 540	770 x 590	1000 x 640
Gewicht	7,9	11,8	15,0
Artikelnummer	50053	50054	50055



Artikelnummer 50068/50069

Set wielen voor plateautrap 2, 3 of 4 treden

Set van vier Ø 50 mm wielen met drukveer welke onder belasting blokkeren. Ongemonteerd.

	Artikelnummer
1 set (4 stuks) zwenkwielen Ø50mm voor plateautrap met 2 treden	50068
1 set (4 stuks) zwenkwielen Ø50mm voor plateautrap met 3-4 treden	50069

*Tenzij anders aangegeven zijn alle maten in millimeters en bij benadering. Voor gewichten geldt dat zij in kilogrammen zijn.



Aluminium plateautrap, eenzijdig begaanbaar, klapbaar

- Stevige aluminium rechthoekprofielen
- 80 mm diepe geribbelde aluminium treden
- Duurzame, gefelste, trede-stijlverbinding
- Slijt- en slipvaste nivello ladderschoenen
- Platform is klapbaar

Werkhoogte tot (±)	2700	3000
Stahoogte	720	960
Opp. platform	650 x 300	650 x 300
Basmaat (vloeropp.)	760 x 800	920 x 830
Afmetingen ingeklapt	960 x 800 x 170	1210 x 830 x 170
Aantal treden	3	4
Gewicht	7,5	8,9
Artikelnummer	50006	50007



Aluminium plateautrap, tweezijdig begaanbaar, klapbaar

- Stevige aluminium rechthoekprofielen
- 80 mm diepe geribbelde aluminium treden
- Duurzame, gefelste, trede-stijlverbinding
- Met slipvaste kunststof schoenen
- Platform is klapbaar

Werkhoogte tot (±)	2460	2690	2930
Stahoogte	460	690	930
Oppervlakte platform	520 x 330	520 x 330	520 x 330
Basmaat (vloeropp.)	620 x 560	750 x 590	960 x 620
Afmetingen ingeklapt	330 x 540	330 x 780	330 x 1050
Aantal treden	2 x 2	2 x 3	2 x 4
Gewicht	4,7	6,1	7,7
Artikelnummer	50094	50095	50096

Artikelnummer 50095



Aluminium modulaire plateautrap, gelast model

- Stevige aluminium rechthoekprofielen
- 80 mm diepe geribbelde aluminium treden
- Duurzame, gefelste, trede-stijlverbinding
- Met slipvaste kunststof schoenen
- Platform is stapelbaar

Artikelnummer 50410 & 50411



Artikelnummer 50410



Artikelnummer 50410
& 50411



Artikelnummer
50412



Artikelnummer
50413



Artikelnummer
50414



Compleet model van basis-
en uitbreidingsmodules



Artikelnummer
50415

Omschrijving	Basismodule	Uitbreidings module 1	Uitbreidings module 2	Uitbreidings module 3	Uitbreidings module 4
Werkhoogte tot (±)	2400	2400	2600	2800	3000
Stahoogte	400	400	600	800	1000
Oppervlakte platform	630 x 330	630 x 330	630 x 330	630 x 330	660 x 330
Aantal treden	2	2	3	4	5
Gewicht	5,3	3,5	4,2	4,6	5
Artikelnummer	50410	50411	50412	50413	50414

Op aanvraag:

	Artikelnummer
Bokwielset ongeremd (2 stuks)	50418
Grondbevestigingsset (2 stuks)	50419



Artikelnummer 50418



Artikelnummer 50419

*Tenzij anders aangegeven zijn alle maten in millimeters en bij benadering. Voor gewichten geldt dat zij in kilogrammen zijn.

Aluminium plateautrap, verrijdbaar

- Stevige aluminium rechthoekprofielen
- Geribbelde aluminium treden
- Platfomdiepe 400 mm, uitbreidbaar per 200 mm
- Voorzien van twee handgrepen en twee wielen (Ø 125 mm)
- Met slipvaste kunststof schoenen
- Hellingshoek 45°
- Leverbaar met tredebreedte 600, 800 of 1000 mm

Naar wens zonder meerprijs leverbaar met vier hoekprofielen voor montage in plaats van handgrepen en wielen. Tevens op aanvraag leverbaar met roostertreden of ponsroostertreden, in zowel aluminium als staal.

Aluminium geribbelde trede- en platformuitvoering

Werkhoogte tot (±)	2400	2500	2800	3000
Stahoogte	390	590	790	990
Spreiding	850	1050	1250	1450
Aantal treden	2	3	4	5

Tredebreedte 600 mm

Gewicht	16,0	20,0	25,0	29,0
Artikelnummer	50011	50012	50013	50014

Tredebreedte 800 mm

Gewicht	18,0	22,0	28,0	33,0
Artikelnummer	50015	50016	50017	50018

Tredebreedte 1000 mm

Gewicht	20,0	25,0	33,0	38,0
Artikelnummer	50019	50020	50021	50022

Leuningwerk

- Aluminium buis Ø 40 mm
- Met knie- en voetlijst
- Gemakkelijk te monteren
- Zijdelings leuningwerk passend op rechter- en linkerkant

	Artikelnummer
Zijdelings leuningwerk, voor 2 treden	50023
Zijdelings leuningwerk, voor 3 treden	50024
Zijdelings leuningwerk, voor 4 treden	50025
Zijdelings leuningwerk, voor 5 treden	50026
Kops leuningwerk, 600 mm breed	50027
Kops leuningwerk, 800 mm breed	50028
Kops leuningwerk, 1000 mm breed	50029

Transportgrip

	Artikelnummer
Klapbaar transportgrip voor leuningwerk met buis Ø 40 mm	300109



Artikelnummer 50021

Staalverzinkt roostertrede- en platformuitvoering

Werkhoogte tot (±)	2400	2500	2800	3000
Stahoogte	390	590	790	990
Spreiding	850	1050	1250	1450
Aantal treden	2	3	4	5

Tredebreedte 600 mm

Gewicht	23,0	31,0	38,0	44,0
Artikelnummer	50430	50431	50432	50433

Tredebreedte 800 mm

Gewicht	28,0	38,0	46,0	55,0
Artikelnummer	50434	50435	50436	50437

Tredebreedte 1000 mm

Gewicht	33,0	45,0	55,0	63,0
Artikelnummer	50438	50439	50440	50441



Artikelnummer 50028



Artikelnummer 50025



Artikelnummer 300109





Artikelnummer 50093

Aluminium plateautrap, breed model, stapelbaar

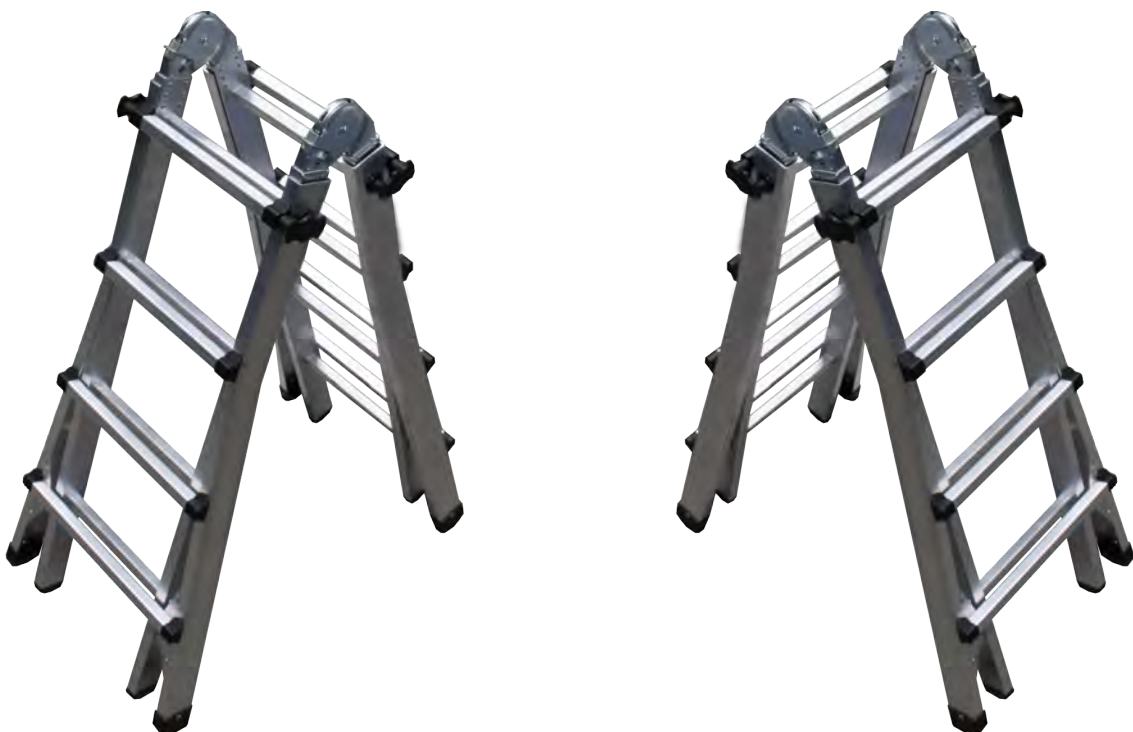
- Gelaste aluminium rechthoekprofielen
- Aluminium treden met traanplaatprofiel
- Royaal stavlak: bovenste trede 500x1000 mm
- Belastbaar tot 150 kg
- Met slipvaste kunststof schoenen
- Weinig opbergruimte nodig want stapelbaar

Werkhoogte tot (±)	2700
Stahoogte	680
Oppervlakte platform	500 x 1000
Opbergmaat	970 x 1300 x 680
Aantal treden	3
Gewicht	18,5
Artikelnummer	50093



Wist u dat: Roossien Hoogwerktechniek maatwerk levert

Ziet u uw oplossing niet in deze catalogus? Geen probleem, Roossien Hoogwerktechniek is gespecialiseerd in maatwerk en biedt vrijwel altijd een oplossing. Heeft u liever: verrijdbaar, een centraal remwerk, speciaal leuningwerk of een andere kleur? Onze 3D-tekenaar maakt graag een tekening voor uw maatwerk product zodat u uw passende oplossing direct kunt bewonderen. U geeft enkel uw wensen en evt. maten door en u krijgt een geheel uniek product, passend voor uw situatie.



*Tenzij anders aangegeven zijn alle maten in millimeters en bij benadering. Voor gewichten geldt dat zij in kilogrammen zijn.

Bordestrappen

03

Bordestrappen

De bordestrap

Bredere trappen, al dan niet verrijdbaar, met comfortabele werkplatforms op praktische werkhoogtes treft u aan in dit hoofdstuk. Deze producten zijn één- of meerzijdig begaanbaar, waardoor we afwisselend spreken van bordestrappen en brugtrappen, maar ook van vliegtuigtrappen. De vast opgestelde trappen zijn ook in verschillende configuraties leverbaar. Niet alleen in de standaardmaten, maar in elke gewenste tussenmaat.



Leuningwerk



Ruim stavlak

Voor een veilig en comfortabel manier van werken



Treden naar keuze

Aluminium, hout of staal verzinkt



Zwenkwielen

Voor het makkelijk verrollen van de bordestrap

Artikelnummer 50104 en 2x 50109



Artikelnummer 50104 en 2x 50109

Aluminium bordestrap, eenzijdig begaanbaar

- Sterke aluminium rechthoekprofielen
- 200 mm diepe treden
- Groot platform 600 x 800 mm
- Driezijdig leuningwerk met voet- en knielijsten op het bordes
- Trapleuningen apart te bestellen
- Uitgevoerd met vier zwenkwielen (Ø 125 mm) waarvan twee stuks zijn voorzien van rem
- Deels geassembleerd aangeleverd, optioneel volledig geassembleerd aanleverbaar
- Treden naar keuze uitgevoerd in aluminium ribbelprofiel, staal vierkantrooster en eventueel hout

	Artikelnummer
Handleuning links- of rechts passend voor bordestrap met 3 treden.	50114
Handleuning links- of rechts passend voor bordestrap met 4-6 treden.	50109
Handleuning links- of rechts passend voor bordestrap met 6-8 treden.	50110
Centrale rembediening voor alle 4 de wielen	50111

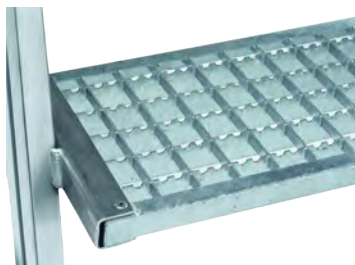
Aluminium ribbelprofieltreden- en platformuitvoering

Werkhoogte tot (±)	2700	3000	3200	3500	3700	3900
Stahoogte	720	960	1200	1440	1680	1920
Basmaat (vloeropp.)	770x1240	820x1410	880x1580	940x1750	1000x1920	1060x2090
Aantal treden	3	4	5	6	7	8
Gewicht	30,5	32,5	39,0	42,5	44,0	47,0
Artikelnummer	50103	50104	50105	50106	50107	50108



Staalverzinkte roostertreden- en platformuitvoering

Werkhoogte tot (±)	2700	3000	3200	3500	3700	3900
Stahoogte	720	960	1200	1440	1680	1920
Basmaat (vloeropp.)	770x1240	820x1410	880x1580	940x1750	1000x1920	1060x2090
Aantal treden	3	4	5	6	7	8
Gewicht	39,5	43,0	46,5	52,0	57,0	62,5
Artikelnummer	51103	51104	51105	51106	51107	51108



Houten treden- en platformuitvoering

Werkhoogte tot (±)	2700	3000	3200	3500	3700	3900
Stahoogte	720	960	1200	1440	1680	1920
Basmaat (vloeropp.)	770x1240	820x1410	880x1580	940x1750	1000x1920	1060x2090
Aantal treden	3	4	5	6	7	8
Gewicht	35,0	38,5	42,0	45,0	47,5	50,0
Artikelnummer	52103	52104	52105	52106	52107	52108



*Tenzij anders aangegeven zijn alle maten in millimeters en bij benadering. Voor gewichten geldt dat zij in kilogrammen zijn.



Artikelnummer 51204 en 50209

Aluminium brugtrap, tweezijdig begaanbaar, verrijdbaar

- Sterke aluminium rechthoekprofielen
- 200 mm diepe treden
- Groot platform 600 x 800 mm
- Driezijdig leuningwerk met voet- en knielijsten op het bordes
- Trapleuningen apart te bestellen
- Uitgevoerd met vier zwenkwielen (Ø 125 mm) waarvan twee stuks zijn voorzien van rem
- Deels geassembleerd aangeleverd, optioneel volledig geassembleerd aanleverbaar
- Treden naar keuze uitgevoerd in aluminium ribbelprofiel, staal vierkantrooster en eventueel hout

	Artikelnummer
Handleuning links- of rechts passend voor brugtrap met 3 treden.	50214
Handleuning links- of rechts passend voor brugtrap met 4-6 treden.	50209
Handleuning links- of rechts passend voor brugtrap met 6-8 treden.	50210

Aluminium ribbelprofieltreden- en platformuitvoering

Werkhoogte tot (±)	2700	3000	3200	3500	3700	3900
Stahoogte	720	960	1200	1440	1680	1920
Basismaat (vloeropp.)	770x1510	820x1790	880x2070	940x2350	1000x2620	1060x2900
Aantal treden	2x3	2x4	2x5	2x6	2x7	2x8
Gewicht	30,0	34,0	39,0	44,0	49,0	55,0
Artikelnummer	50203	50204	50205	50206	50207	50208



Staalverzinkte roostertreden- en platformuitvoering

Werkhoogte tot (±)	2700	3000	3200	3500	3700	3900
Stahoogte	720	960	1200	1440	1680	1920
Basismaat (vloeropp.)	770x1510	820x1790	880x2070	940x2350	1000x2620	1060x2900
Aantal treden	2x3	2x4	2x5	2x6	2x7	2x8
Gewicht	40,0	47,0	55,0	63,0	72,0	82,0
Artikelnummer	51203	51204	51205	51206	51207	51208



Houten treden- en platformuitvoering

Werkhoogte tot (±)	2700	3000	3200	3500	3700	3900
Stahoogte	720	960	1200	1440	1680	1920
Basismaat (vloeropp.)	770x1510	820x1790	880x2070	940x2350	1000x2620	1060x2900
Aantal treden	2x3	2x4	2x5	2x6	2x7	2x8
Gewicht	35,0	40,0	44,0	48,0	53,0	59,0
Artikelnummer	52203	52204	52205	52206	52207	52208

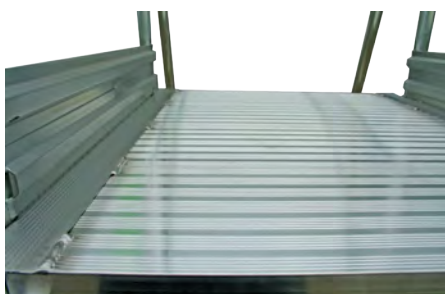




Artikelnummer 303105

Aluminium brugtrap, verrijdbaar, 70°

- Hellingshoek 70°
- Buitenbreedte 650 mm
- Tredediepte 80 mm
- Platformlengte 800 mm
- Platformbreedte 600 mm
- Treden en platform aluminium ribbelprofiel
- Standaard voorzien van tweezijdige trapeluning en driezijdige bordesleuning met voet- en knielijst
- Voorzien van twee stabilisatiebalken (één stuk bij de uitvoering met vier treden), waarvan één met twee Ø 100 mm wielen voor comfortabele verplaatsing van de trap
- Vrije hoogte 300 mm
- Maximale belasting 150 kg
- Gedeeltelijk geassembleerd geleverd, eenvoudig samen te voegen bouwdelen



Aantal treden incl. platform	2x4	2x5	2x6	2x7	2x8
Loodrechte hoogte	950	1190	1420	1660	1900
Spreiding	1540	1730	1900	2070	2240
Breedte stabilisatiebalk	1160	1260	1410	1510	1580
Gewicht	36,0	38,0	40,0	44,0	46,0
Artikelnummer	303204	303205	303206	303207	303208

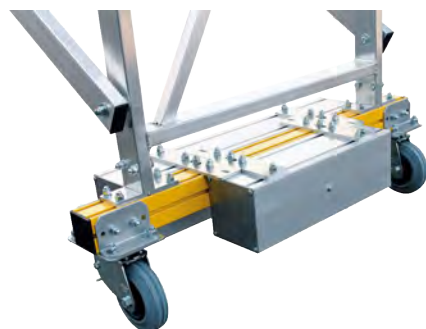
*Tenzij anders aangegeven zijn alle maten in millimeters en bij benadering. Voor gewichten geldt dat zij in kilogrammen zijn.



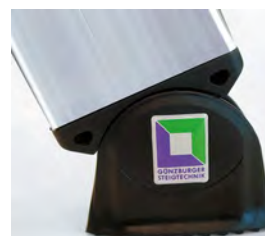
Artikelnummer 52712

Aluminium bordestrap, verrijdbaar, klapbaar met smalle stabilisatiebalk

- Sterke aluminium rechthoekprofielen
- 80 mm diepe geribbelde treden
- Duurzame, gefelste, trede-stijlverbinding
- Ruim platform 650 x 600 mm met aluminium ribbelprofiel
- Tweezijdige trapleuning
- Driezijdig leuningwerk op het bordes
- Slijt- en slijpvaste nivello ladderschoenen onder het trapdeel
- Steundeel voorzien van stabilisatiebalk met twee geremde wielen
- Buitenbreedte trap 650 mm, stabilisatiebalk 850 - 1000 mm



Stabilisatiebalk 1000 mm met balastgewicht 80 kg



Nivello ladderschoen
Scharnierbare ladderschoen, tot viermaal meer grip

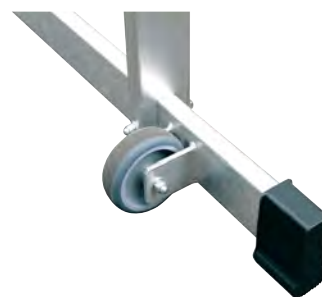
Werkhoogte tot (±)	3150	3400	3600	3850	4300	4800	5250
Stahoogte	1150	1380	1610	1840	2300	2770	3230
Hoogte incl. leuningwerk	2150	2380	2610	2840	3300	3770	4230
Totale lengte ingeklapt	2750	3000	3250	3500	4000	4500	5000
Spreiding	1400	1500	1600	1700	1950	2200	2400
Breedte stabilisatiebalk	850	850	850	850	1000	1000	1000
Aantal treden incl. platform	5	6	7	8	10	12	14
Gewicht zonder ballast	30,0	50,0	60,0	80,0	100,0	150,0	160,0
Gewicht met ballast	67,0	89,0	103,0	125,0	149,0	205,0	218,0
Artikelnummer	52705	52706	52707	52708	52710	52712	52714



Aluminium bordestrap, verrijdbaar, 70°

- Hellingshoek 70°
- Buitenbreedte 650 mm
- Tredediepte 80 mm
- Platformlengte 800 mm
- Platformbreedte 600 mm
- Treden en platform aluminium ribbelprofiel
- Standaard voorzien van tweezijdige trapleuning en driezijdige bordesleuning met voet- en knielijst
- Voorzien van twee stabilisatiebalken (één stuk bij de uitvoering met vier treden), waarvan één met twee Ø 100 mm wielen voor comfortabele verplaatsing van de trap
- Vrije hoogte 300 mm
- Maximale belasting 150 kg
- Gedeeltelijk geassembleerd geleverd, eenvoudig samen te voegen bouwdelen

Artikelnummer 303105



Aantal treden incl. platform	4	5	6	7	8
Loodrechte hoogte	950	1190	1420	1660	1900
Spreiding	1320	1430	1530	1640	1740
Breedte stabilisatiebalk	1160	1260	1410	1510	1580
Gewicht	32,0	34,0	38,0	40,0	42,0
Artikelnummer	303104	303105	303106	303107	303108

*Tenzij anders aangegeven zijn alle maten in millimeters en bij benadering. Voor gewichten geldt dat zij in kilogrammen zijn.



Artikelnummer 52312

Aluminium bordestrap, verrijdbaar, klapbaar

- Sterke aluminium rechthoekprofielen
- 80 mm diepe geribbelde treden
- Duurzame, gefelste, trede-stijlverbinding
- Ruim platform 650 x 600 mm met aluminium ribbelprofiel
- Tweezijdige trapleuning
- Driezijdig leuningwerk op het bordes
- Slijt- en slipvaste nivello ladderschoenen onder het trapdeel
- Steundeel voorzien van stabilisatiebalk met twee geremde wielen
- Ruime gereedschapsbak aan kopse kant bordes
- Buitenbreedte trap 650 mm, stabilisatiebalk 1000 - 1950 mm

Op aanvraag leverbaar met kleinere, verzwaarde stabilisatiebalk voor smalle gangpaden. Zie pagina 55.



Artikelnummer 52310

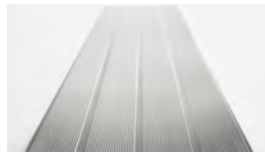
Werkhoogte tot (±)	3150	3400	3600	3850	4300	4800	5250
Stahoogte	1150	1380	1610	1840	2300	2770	3230
Hoogte incl. leuningwerk	2150	2380	2610	2840	3300	3770	4230
Totale lengte ingeklapt	2750	3000	3250	3500	4000	4500	5000
Spreiding	1400	1500	1600	1700	1950	2200	2400
Breedte stabilisatiebalk	1000	1000	1350	1350	1350	1700	1900
Aantal treden incl. platform	5	6	7	8	10	12	14
Gewicht	37,0	39,0	43,0	45,0	49,0	55,0	76,0
Artikelnummer	52305	52306	52307	52308	52310	52312	52314



Artikelnummer 300773

Aluminium vliegtuigtrap, verrijdbaar, 45°

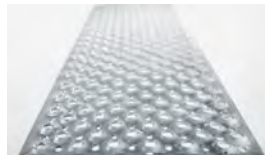
- Trappen volgens EN 14122
- Standaard leverbaar in tredebreedte 600, 800 en 1000 mm
- Voorzien van twee geremde zwenkwielen Ø 125 mm aan de trapzijde en stabilisatiebalk met twee geremde bokwielen aan de steunzijde
- Platformlengte 600 mm
- Speciale afmetingen op aanvraag leverbaar
- Standaard met twee trapleuningen en driezijdig leuningwerk voor op het platform
- Standaard uitgevoerd met aluminium ribbelprofieltreden
- Verkrijgbaar in 6 verschillende tredesoorten tegen meerprijs



Aluminium ribbelprofiel



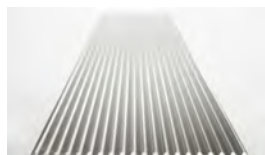
Staal vierkantrooster



Geperforeerd staal



Geanodiseerd aluminiumrooster



Aluminium diep geribbeld



Geperforeerd aluminium

Aluminium vliegtuigtrap, verrijdbaar, 45°

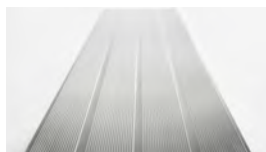
Aantal treden	4	5	6	7	8	9	10	11	12	13	14	15	16	17	18	19
Stahoogte	830	1040	1250	1460	1670	1870	2080	2290	2500	2700	2910	3120	3330	3540	3750	3950
Spreiding	1410	1620	1830	2040	2250	2450	2630	2840	3050	3250	3460	3670	3880	4090	4300	4500
Stabilisatiebalk breedte	1000	1000	1000	1000	1000	1400	1400	1400	1400	1400	1400	1800	1800	1800	1800	1800
600 mm treden	300764	300765	300766	300767	300768	300769	300770	300771	300772	300773	300774	300775	300776	300777	300778	300779
800 mm treden	300784	300785	300786	300787	300788	300789	300790	300791	300792	300793	300794	300795	300796	300797	300798	300799
1000 mm treden	300804	300805	300806	300807	300808	300809	300810	300811	300812	300813	300814	300815	300816	300817	300818	300819

*Tenzij anders aangegeven zijn alle maten in millimeters en bij benadering. Voor gewichten geldt dat zij in kilogrammen zijn.



Aluminium vliegtuigtrap, verrijdbaar, 60°

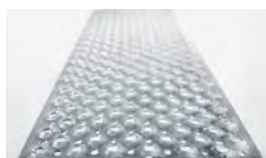
- Trappen volgens EN 14122
- Standaard leverbaar in tredebreedte 600, 800 en 1000 mm
- Voorzien van twee geremde zwenkwielen Ø 125 mm aan de trapzijde en stabilisatiebalk met twee geremde bokwielen aan de steunzijde
- Platformlengte 600 mm
- Speciale afmetingen op aanvraag leverbaar
- Standaard met twee trapleuningen en driezijdig leuningwerk voor op het platform
- Standaard uitgevoerd met aluminium ribbelprofieltreden
- Verkrijgbaar in 6 verschillende tredesoorten tegen meerprijs



Aluminium ribbelprofiel



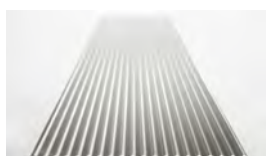
Staal vierkantrooster



Geperforeerd staal



Geanodiseerd aluminiumrooster



Aluminium diep geribbeld



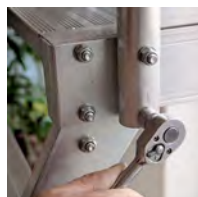
Geperforeerd aluminium

Artikelnummer 300713

Aluminium vliegtuigtrap, verrijdbaar, 60°

Aantal treden	4	5	6	7	8	9	10	11	12	13	14	15	16
Stahoogte	970	1210	1450	1690	1940	2180	2420	2660	2900	3150	3400	3640	3880
Spreiding	1220	1360	1500	1630	1780	1920	2040	2170	2320	2460	2600	2740	2880
Stabilisatiebalk breedte	1000	1000	1000	1000	1400	1400	1400	1400	1400	1400	1800	1800	1800
600 mm treden	300704	300705	300706	300707	300708	300709	300710	300711	300712	300713	300714	300715	300716
800 mm treden	300724	300725	300726	300727	300728	300729	300730	300731	300732	300733	300734	300735	300736
1000 mm treden	300744	300745	300746	300747	300748	300749	300750	300751	300752	300753	300754	300755	300756

Vaste trappen



Gemakkelijk zelf te monteren of geassembleerd leveren mogelijk



Grote trede- en stapplatform



Keuze uit aluminium ribbelprofiel of staal vierkantroostertreden



45° en 60° standaard, andere hoeken zijn met maatwerk leverbaar

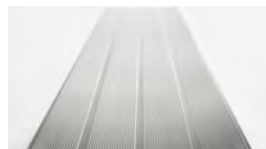


Artikelnummer 300247 en 300307

Aluminium vaste trap, 45°

- Trappen volgens EN 14122
- Standaard leverbaar in tredebreedte 600, 800 en 1000 mm
- Tredelengte 240 mm
- Speciale afmetingen op aanvraag leverbaar
- Standaard uitgevoerd met aluminium ribbelprofieltreden
- Verkrijgbaar in 6 verschillende tredesoorten tegen meerprijs
- Geleverd met één leuning, tweede leuning tegen meerprijs

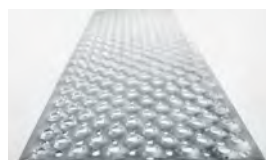
Bij 45° trappen dient bij een tredebreedte van 600 mm vanaf een loodrechte hoogte van 3750 mm een tussentijds steunpunt aan te worden gebracht. Bij een tredebreedte van 800 of 1000 mm is dit steunpunt al vanaf 3330 mm noodzakelijk. Afhankelijk van de situatie kan worden gekozen voor een steunconsole of een steunraam.



Aluminium ribbelprofiel



Staal vierkantrooster



Geperforeerd staal



Geanodiseerd aluminiumrooster



Aluminium diep geribbeld



Geperforeerd aluminium

Aluminium vaste trap, 45°

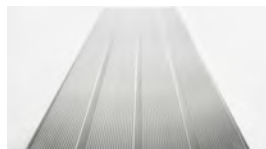
Aantal treden	4	5	6	7	8	9	10	11	12	13	14	15	16	17	18
Stahoogte	830	1040	1250	1460	1670	1870	2080	2290	2500	2700	2910	3120	3330	3540	3750
Spreiding	960	1170	1380	1590	1800	2000	2220	2430	2640	2840	3050	3260	3470	3680	3890
600 mm treden	300244	300245	300246	300247	300248	300249	300250	300251	300252	300253	300254	300255	300256	300257	300258
800 mm treden	300264	300265	300266	300267	300268	300269	300270	300271	300272	300273	300274	300275	300276	300277	300278
1000 mm treden	300344	300345	300346	300347	300348	300349	300350	300351	300352	300353	300354	300355	300356	300357	300358
2e handleuning	300304	300305	300306	300307	300308	300309	300310	300311	300312	300313	300314	300315	300316	300317	300318



Artikelnummer 300232 en 300292

Aluminium vaste trap, 60°

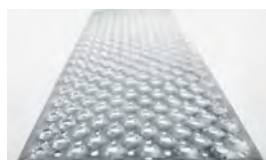
- Trappen volgens EN 14122
- Standaard leverbaar in tredebreedte 600, 800 en 1000 mm
- Tredelengte 200 mm
- Speciale afmetingen op aanvraag leverbaar
- Standaard uitgevoerd met aluminium ribbelprofieltreden
- Verkrijgbaar in 6 verschillende tredesoorten tegen meerprijs
- Geleverd met één leuning, tweede leuning tegen meerprijs



Aluminium ribbelprofiel



Staal vierkantrooster



Geperforeerd staal



Geanodiseerd aluminiumrooster



Aluminium diep geribbeld



Geperforeerd aluminium

Aluminium vaste trap, 60°

Aantal treden	4	5	6	7	8	9	10	11	12	13	14	15	16
Stahoogte	970	1210	1450	1690	1940	2180	240	2660	2900	3150	3400	3640	3880
Spreiding	690	830	970	1100	1250	1400	1540	1680	1810	1960	2100	2240	2380
600 mm treden	300204	300205	300206	300207	300208	300209	300210	300211	300212	300213	300214	300215	300216
800 mm treden	300224	300225	300226	300227	300228	300229	300230	300231	300232	300233	300234	300235	300236
1000 mm treden	300324	300325	300326	300327	300328	300329	300330	300331	300332	300333	300334	300335	300336
2e handleuning	300284	300285	300286	300287	300288	300289	300290	300291	300292	300293	300294	300295	300296

*Tenzij anders aangegeven zijn alle maten in millimeters en bij benadering. Voor gewichten geldt dat zij in kilogrammen zijn.



Artikelnummer 300466 en 300102 en 300105

Aluminium vaste trap met platform, 45°

- Trappen volgens EN 14122
- Standaard leverbaar in tredebreedte 600, 800 en 1000 mm
- Platformlengte 600 mm
- Speciale afmetingen op aanvraag leverbaar
- Standaard uitgevoerd met aluminium ribbelprofieltreden
- Verkrijgbaar in 6 verschillende tredesoorten tegen meerprijs
- Geleverd met één trapleuning, tweede leuning tegen meerprijs

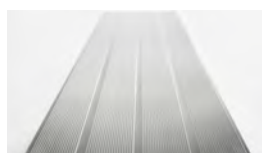
Indien geen bestaand opleg- of bevestigingspunten aanwezig zijn dient altijd gebruik te worden gemaakt van twee steunconsoles voor het platform. Standaard is geen leuningwerk aan de kopse kant van het platform ingebegrepen. Indien er sprake is van een zijwaartse afstap, dient het platform te worden voorzien van leuningwerk aan de kopse kant.



	Trede- breedte	Artikel- nummer
Aluminium drie- hoekconsole	600mm	300100
Aluminium drie- hoekconsole	800mm	300101
Aluminium drie- hoekconsole	1000mm	300102



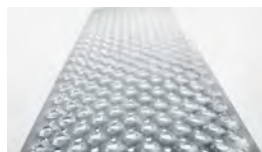
	Trede- breedte	Artikel- nummer
Kopse zijde leuningwerk	600mm	300103
Kopse zijde leuningwerk	800mm	300104
Kopse zijde leuningwerk	1000mm	300105



Aluminium ribbelprofiel



Staal vierkantrooster



Geperforeerd staal



Geanodiseerd aluminiumrooster



Aluminium diep geribbeld



Geperforeerd aluminium

Aluminium vaste trap met platform, 45°

Aantal treden	4	5	6	7	8	9	10	11	12	13	14	15	16	17	18
Stahoogte	830	1050	1250	1460	1670	1870	2080	2290	2500	2700	2910	3120	3330	3540	3750
Spreiding	1380	1600	1800	2010	2220	2420	2640	2850	3060	3260	3470	3680	3890	4100	4310
600 mm treden	300424	300425	300426	300427	300428	300429	300430	300431	300432	300433	300434	300435	300436	300437	300438
800 mm treden	300444	300445	300446	300447	300448	300449	300450	300451	300452	300453	300454	300455	300456	300457	300458
1000 mm treden	300464	300465	300466	300467	300468	300469	300470	300471	300472	300473	300474	300475	300476	300477	300478
2e handleuning	300504	300505	300506	300507	300508	300509	300510	300511	300512	300513	300514	300515	300516	300517	300518



Aluminium vaste trap met platform, 60°

- Trappen volgens EN 14122
- Standaard leverbaar in tredebreedte 600, 800 en 1000 mm
- Platformlengte 600 mm
- Speciale afmetingen op aanvraag leverbaar
- Standaard uitgevoerd met aluminium ribbelprofieltreden
- Verkrijgbaar in 6 verschillende tredesoorten tegen meerprijs
- Geleverd met één trapleuning, tweede leuning tegen meerprijs

Indien geen bestaand opleg- of bevestigingspunten aanwezig zijn dient altijd gebruik te worden gemaakt van twee steunconsoles voor het platform.

Standaard is geen leuningwerk aan de kopse kant van het platform ingebegrepen. Indien er sprake is van een zijwaartse afstap, dient het platform te worden voorzien van leuningwerk aan de kopse kant.

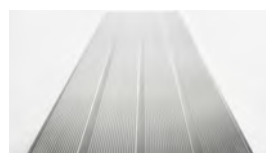
Artikelnummer 300374 en 300102 en 300105



	Tredebreedte	Artikelnummer
Aluminium drie-hoekconsole	600mm	300100
Aluminium drie-hoekconsole	800mm	300101
Aluminium drie-hoekconsole	1000mm	300102



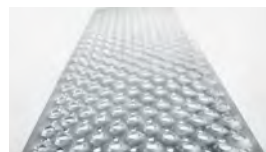
	Tredebreedte	Artikelnummer
Kopse zijde leuningwerk	600mm	300103
Kopse zijde leuningwerk	800mm	300104
Kopse zijde leuningwerk	1000mm	300105



Aluminium ribbelprofiel



Staal vierkantrooster



Geperforeerd staal



Geanodiseerd aluminiumrooster



Aluminium diep geribbeld



Geperforeerd aluminium

Aluminium vaste trap met platform, 60°

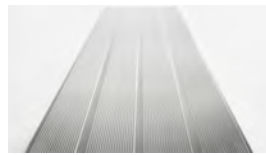
Aantal treden	4	5	6	7	8	9	10	11	12	13	14	15	16
Stahoogte	970	1210	1450	1690	1940	2180	240	2660	2900	3150	3400	3640	3880
Spreiding	1130	1270	1410	1570	1710	1850	1990	2130	2270	2410	2550	2690	2830
600 mm treden	300364	300365	300366	300367	300368	300369	300370	300371	300372	300373	300374	300375	300376
800 mm treden	300384	300385	300386	300387	300388	300389	300390	300391	300392	300393	300394	300395	300396
1000 mm treden	300404	300405	300406	300407	300408	300409	300410	300411	300412	300413	300414	300415	300416
2e handleuning	300584	300585	300586	300587	300588	300589	300590	300591	300592	300593	300594	300595	300596



Artikelnummer 300945 en 300975

Aluminium brugtrap, 45°

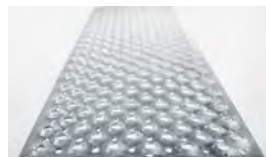
- Trappen volgens EN 14122
- Standaard leverbaar in tredebreedte 600, 800 en 1000 mm
- Vrije breedte onder platform 520 mm
- Platformlengte 800 mm
- Geleverd met voetplaten t.b.v. vloermonterings
- Speciale afmetingen op aanvraag leverbaar
- Geleverd met één handleuning
- Standaard uitgevoerd met aluminium ribbelprofieltreden
- Verkrijgbaar in 6 verschillende tredesoorten tegen meerprijs



Aluminium ribbelprofiel



Staal vierkantrooster



Geperforeerd staal



Geanodiseerd aluminiumrooster



Aluminium diep geribbeld



Geperforeerd aluminium

Leuningverlenging per 200 mm

	Artikelnummer
Leuningverlenging per 200 mm in combinatie met platformverlenging	300952

Platformverlenging per 200 mm, tot max. vrije breedte van 3000 mm

	Artikelnummer
Platformverlenging voor tredebreedte van 600 mm	300922
Platformverlenging voor tredebreedte van 800 mm	300932
Platformverlenging voor tredebreedte van 1000 mm	300942



Rijwerk

Bestaande uit twee gele traversebalken met ieder twee geremde zwenkwielen van Ø 160 mm. Breedte voor 3-7 treden 1190 mm, 8-11 treden 1570 mm. Met het verrijdbaar maken van de brugtrap wordt de vrije hoogte onder het platform 200 mm kleiner.

Rijwerk

Twee gele traversebalken met ieder twee geremde zwenkwielen

Artikelnummer

300912

Aluminium brugtrap, 45°

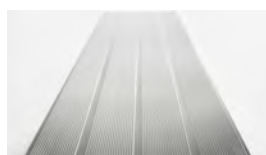
Aantal treden	3	4	5	6	7	8	9	10	11
Stahoogte	560	760	960	1160	1360	1560	1760	1960	2160
Spreiding	1980	2380	2780	3180	3580	3980	4380	4780	5240
Platformbreedte	580	580	580	580	580	580	580	580	580
600 mm treden	300933	300934	300935	300936	300937	300938	300939	300940	300941
800 mm treden	300953	300954	300955	300956	300957	300958	300959	300960	300961
1000 mm treden	300973	300974	300975	300976	300977	300978	300979	300980	300981



Artikelnummer 300906 en 300966

Aluminium brugtrap, 60°

- Trappen volgens EN 14122
- Standaard leverbaar in tredebreedte 600, 800 en 1000 mm
- Vrije breedte onder platform 520 mm
- Platformlengte 800 mm
- Geleverd met voetplaten t.b.v. vloermontage
- Speciale afmetingen op aanvraag leverbaar
- Geleverd met één handleuning
- Standaard uitgevoerd met aluminium ribbelprofieltreden
- Verkrijgbaar in 6 verschillende tredesoorten tegen meerprijs



Aluminium ribbelprofiel



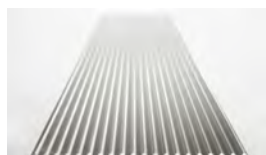
Staal vierkantrooster



Geperforeerd staal



Geanodiseerd aluminiumrooster



Aluminium diep geribbeld



Geperforeerd aluminium

Leuningverlenging per 200 mm

	Artikelnummer
Leuningverlenging per 200 mm in combinatie met platformverlenging	300952

Platformverlenging per 200 mm, tot max. vrije breedte van 3000 mm

	Artikelnummer
Platformverlenging voor tredebreedte van 600 mm	300922
Platformverlenging voor tredebreedte van 800 mm	300932
Platformverlenging voor tredebreedte van 1000 mm	300942

Aluminium brugtrap, 60°

Aantal treden	3	4	5	6	7	8	9	10	11
Stahoogte	680	932	1174	1416	1658	1900	2142	2384	2626
Spreiding	1600	1880	2160	2440	2720	3000	3280	3560	3900
Platformbreedte	580	580	580	580	580	590	590	590	590
600 mm treden	300933	300934	300935	300936	300937	300938	300939	300940	300941
800 mm treden	300953	300954	300955	300956	300957	300958	300959	300960	300961
1000 mm treden	300973	300974	300975	300976	300977	300978	300979	300980	300981



Rijwerk

Bestaande uit twee gele traversebalken met ieder twee geremde zwenkwielen van Ø 160 mm. Breedte voor 3-7 treden 1190 mm, 8-11 treden 1570 mm. Met het verrijdbaar maken van de brugtrap wordt de vrije hoogte onder het platform 200 mm kleiner.

Rijwerk

Twee gele traversebalken met ieder twee geremde zwenkwielen

Artikelnummer

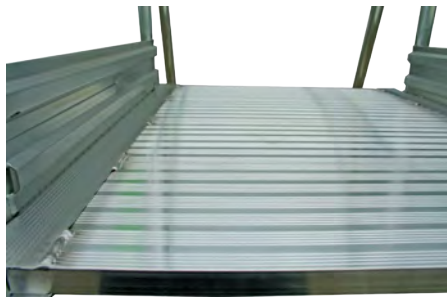
300912



Artikelnummer 303305

Aluminium bordestrap, vast model, 70°

- Hellingshoek 70°
- Buitenbreedte 650 mm
- Tredediepte 80 mm
- Platformlengte 800 mm
- Platformbreedte 600 mm
- Treden en platform aluminium ribbelprofiel
- Standaard voorzien van tweezijdige trapleuning en driezijdige bordesleuning met voet- en knielijst
- Inwendige traversebalk met voetplaten voor vloermontage
- Maximale belasting 150 kg
- Gedeeltelijk geassembleerd geleverd, eenvoudig samen te voegen vouwdelen



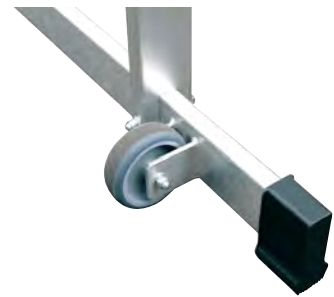
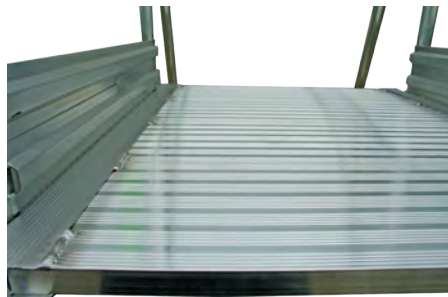
Aantal treden	4	5	6	7	8
Stahoogte	950	1190	1420	1660	1900
Spreiding	1330	1440	1550	1650	1760
Stabilisatiebalk breedte	780	780	780	780	780
Gewicht	30,0	31,5	35,0	37,0	39,0
Artikelnummer	303304	303305	303306	303307	303308



Artikelnummer 303408

Aluminium bordestrap, vast model, 70°

- Hellingshoek 70°
- Buitenbreedte 650 mm
- Tredediepte 80 mm
- Platformlengte 800 mm
- Platformbreedte 600 mm
- Treden en platform aluminium ribbelprofiel
- Standaard voorzien van tweezijdige trapleuning en driezijdige bordesleuning met voet- en knielijst
- Inwendige traversebalk met voetplaten voor vloermontage
- Maximale belasting 150 kg
- Gedeeltelijk geassembleerd geleverd, eenvoudig samen te voegen vouwdelen



Aantal treden incl. platform	2x4	2x5	2x6	2x7	2x8
Stahoogte	950	1190	1420	1660	1900
Spreiding	950	1190	1420	1660	1900
Stabilisatiebalk breedte	780	780	780	780	780
Gewicht	30,0	32,0	38,0	40,5	42,5
Artikelnummer	303404	303405	303406	303407	303408

*Tenzij anders aangegeven zijn alle maten in millimeters en bij benadering. Voor gewichten geldt dat zij in kilogrammen zijn.

Mastladders & putladders



Verschillende in- en uitstaphulpen voor de putladder



Putladder materiaal keuze uit: Staal verzinkt, RVS en kunststof



Verstelbare of vaste wandankers voor verschillende toepassingen



Mastladder materiaal keuze uit: Staal verzinkt, RVS en aluminium



Verstelbare of vaste wandankers voor verschillende toepassingen



Uitbreidingsmodules zoals een rustbordes, afsluitdeur of instaphulp behoren tot de mogelijkheden

**Tenzij anders aangegeven zijn alle maten in millimeters en bij benadering. Voor gewichten geldt dat zij in kilogrammen zijn.*



Mastladder

- Valstoprail aan de sporten gelast
- Inclusief koppelstuk voor volgend ladderdeel
- Sporten voorzien van zijdelingse afglijbeveiliging
- Ladderbreedte 370 mm

Wandankers, voetplaten en andere montagepunten worden zonder bevestigingsmaterialen als chemische ankers, schroeven, bouten, moeren e.d. geleverd. Indien u zelf de montage verzorgt, adviseren wij u contact op te nemen met een gerenommeerde leverancier van deze materialen om u voor te laten lichten over de te gebruiken producten.

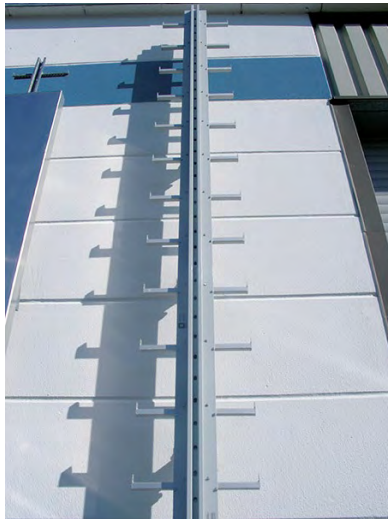
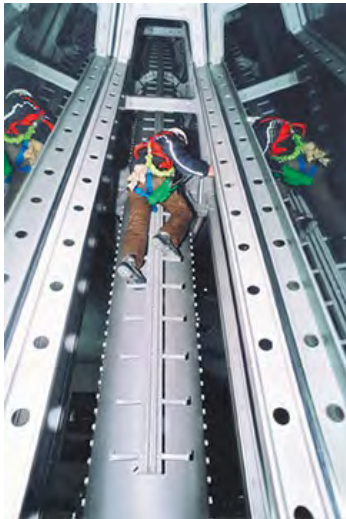
Materiaal	Lengte (mm)	Artikelnummer
Staal verzinkt	1400	77533
	1960	77534
	2800	77535
RVS	1400	77553
	1960	77554
	2800	77555
Aluminium	1400	77056
	1960	77080
	2800	77055



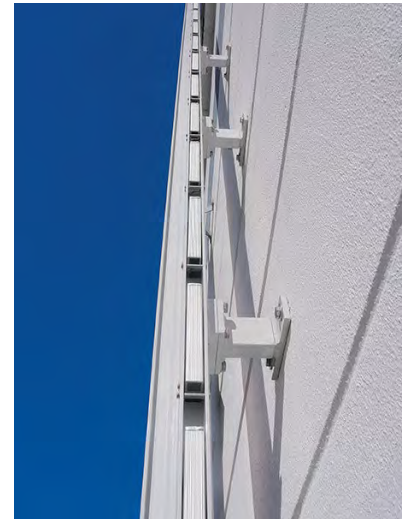
Aluminium mastladder, klapbaar

- Elegant weggewerkte ladder in ingeklapte stand
- Met geïntegreerde valstoprail
- Buitenbreedte uitgeklaapt 468 mm
- Buitenbreedte ingeklapt 160 mm
- Wandafstand 150 mm
- Wandafstandhouders elke 1400 mm aan te brengen
- Verbindingsdelen RVS
- Klapmechanisme per 5000 mm
- Naar keuze boven of onder bedienbaar klapmechanisme

Prijs op aanvraag



Sporten van de mastladder uitgeklaapt



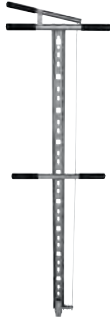
Sporten van de mastladder ingeklapt

Accessoires mastladders

Instaphulp voor mastladders

Opsteekbaar, draaibaar met handgreep en draaistop.

	Artikelnummer
Staal verzinkt	77541
RVS	77561



Klapbaar rustbordes

Bij klimhoogtes groter dan 10.000 mm is iedere 6000 mm een rustbordes verplicht. Op elke willekeurige sport aan te brengen, rechtstreeks bevestigd aan de valstoprail.

	Artikelnummer
Staal verzinkt	77539
RVS	77559



Aluminium afsluitdeur

Eenvoudig inhaakbaar op een willekeurige sport. Afsluitbaar met hangslot.

	Artikelnummer
Aluminium	77569



Aluminium wandanker, vast 155 mm

Hartvormig model voor montage aan ronde masten. Mastafstand 155 mm. Bevestigingsgaten 18 x 65 mm.

	Artikelnummer
Aluminium	77019



Loopwagen met valdemper

RVS. Type GüFA 3, voldoet aan de VG-11 aanbevelingen in aanvulling op EN-353-1

	Artikelnummer
RVS	77572



Wandanker, vast 150 mm

Afstand tussen de Ø 16 mm gaten 250 mm. Max. afstand tussen twee ankers 1400 mm.

	Artikelnummer
Staalverzinkt	77537
RVS	77557



Veiligheidsharnas

Conform EN-361

	Artikelnummer
Veiligheidsharnas	77524



Wandanker, verstelbaar 120 - 180 mm

Afstand tussen de Ø 16 mm gaten 254 mm. Maximale afstand tussen de twee ankers 1400 mm.

	Artikelnummer
Staalverzinkt	77538
RVS	77558



Accessoires mastladders

05

Mastladders & putladders

Valstoprail met koppeldeel

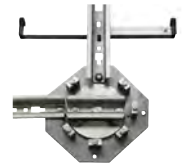
	Lengte (mm)	Artikelnummer
	1400	77530
Staal	1960	77531
verzinkt	2800	77532
	1400	77550
RVS	1960	77551
	2800	77552
	1400	77059
Aluminium	1960	77058
	2800	77057



Railwissel voor mastladder

Voor een zijdelingse uitstap

	Artikelnummer
RVS	77560



Railbevestiging voor sporten

	Artikelnummer
Staal verzinkt	77536
RVS	77556



Opsteekvoorziening

Opstaphulp schroefbaar aan de bovenste rail

	Artikelnummer
RVS	77563



Railbevestiging voor stijgbeugels

Voor sportafstand 280 mm

	Artikelnummer
Staal verzinkt	77543
RVS	77566



Valstoprailbevestiging voor ladderboom

Voor ladderboom 50 x 20 mm

	Artikelnummer
Staal verzinkt	77545
RVS	77567

Voor ladderboom 60 x 25 mm

	Artikelnummer
Staal verzinkt	77546
RVS	77568



Putladders

Putladder, staal

Sportbreedte 300-400mm. Kokermaat 50 x 20mm, slipvaste ponsroostertreden.



Aantal sporten	Ladderlengte	Buitenbreedte	Sportbreedte	Artikelnummer	Buitenbreedte	Sportbreedte	Artikelnummer
4	1120	340	300	60004	440	400	61004
5	1400	340	300	60005	440	400	61005
6	1680	340	300	60006	440	400	61006
7	1960	340	300	60007	440	400	61007
8	2240	340	300	60008	440	400	61008
9	2520	340	300	60009	440	400	61009
10	2800	340	300	60010	440	400	61010
11	3080	340	300	60011	440	400	61011
12	3360	340	300	60012	440	400	61012
13	3640	340	300	60013	440	400	61013
14	3920	340	300	60014	440	400	61014
15	4200	340	300	60015	440	400	61015

Putladder, RVS

Sportbreedte 300-400mm. Kokermaat 50 x 20mm, slipvaste ponsroostertreden.



Aantal sporten	Ladderlengte	Buitenbreedte	Sportbreedte	Artikelnummer	Buitenbreedte	Sportbreedte	Artikelnummer
4	1120	340	300	62004	440	400	63004
5	1400	340	300	62005	440	400	63005
6	1680	340	300	62006	440	400	63006
7	1960	340	300	62007	440	400	63007
8	2240	340	300	62008	440	400	63008
9	2520	340	300	62009	440	400	63009
10	2800	340	300	62010	440	400	63010
11	3080	340	300	62011	440	400	63011
12	3360	340	300	62012	440	400	63012
13	3640	340	300	62013	440	400	63013
14	3920	340	300	62014	440	400	63014
15	4200	340	300	62015	440	400	63015

Putladder, Kunststof

Sportbreedte 300-400mm. Kokermaat 50 x 20mm, slipvaste ponsroostertreden.



Aantal sporten	Ladderlengte	Buitenbreedte	Sportbreedte	Artikelnummer	Buitenbreedte	Sportbreedte	Artikelnummer
4	1120	350	300	64004	450	400	64104
5	1400	350	300	64005	450	400	64105
6	1680	350	300	64006	450	400	64106
7	1960	350	300	64007	450	400	64107
8	2240	350	300	64008	450	400	64108
9	2520	350	300	64009	450	400	64109
10	2800	350	300	64010	450	400	64110
11	3080	350	300	64011	450	400	64111
12	3360	350	300	64012	450	400	64112
13	3640	350	300	64013	450	400	64113
14	3920	350	300	64014	450	400	64114
15	4200	350	300	64015	450	400	64115

*Tenzij anders aangegeven zijn alle maten in millimeters en bij benadering. Voor gewichten geldt dat zij in kilogrammen zijn.

Accessoires putladders

Wandankers

Bij ladders met 4-9 sporten zijn twee sets (vier stuks) wandankers benodigd. Voor ladders met 10-15 sporten zijn drie sets (zes stuks) noodzakelijk. Van 16 tot en met 24 sporten gebruikt u vijf sets (10 stuks) ankers.

Wandankers, voetplaten en andere montagepunten worden zonder bevestigingsmaterialen als chemische ankers, schroeven, bouten, moeren e.d. geleverd. Indien u zelf de montage verzorgt, adviseren wij u contact op te nemen met een gerenommeerde leverancier van deze materialen om u voor te laten lichten over de te gebruiken producten.



Artikelnummer
60018, 62018, 64018



Artikelnummer
60019, 62019, 64019



Artikelnummer
60021, 62021, 64021



Artikelnummer
60022, 62022, 64022



Artikelnummer
60023, 62023, 64023



Artikelnummer
60024, 62024, 64024

	Artikelnummer
Wandanker, vast, 150mm, staalverzinkt	60018
Wandanker, verstelbaar, 150-300mm, staalverzinkt	60019
Wandanker, verstelbaar, 165-215mm, staalverzinkt	60021
Wandanker, verstelbaar, 200-250mm, staalverzinkt	60022
Wandanker, verstelbaar, 280-330mm, staalverzinkt	60023
Wandanker, verstelbaar, 360-410mm, staalverzinkt	60024

	Artikelnummer
Wandanker, vast, 150mm, RVS	62018
Wandanker, verstelbaar, 150-300mm, RVS	62019
Laddeverbinding, RVS	62020
Wandanker, verstelbaar, 165-215mm, RVS	62021
Wandanker, verstelbaar, 200-250mm, RVS	62022
Wandanker, verstelbaar, 280-330mm, RVS	62023
Wandanker, verstelbaar, 360-410mm, RVS	62024
Voetplaat, RVS	65184

	Artikelnummer
Wandanker, vast, 150mm, RVS, voor kunststof ladder	64018
Wandanker, verstelbaar, 150-300mm, RVS, voor kunststof ladder	64019
Laddeverbinding, RVS, voor kunststof ladder	64020
Wandanker, verstelbaar, 165-215mm, RVS, voor kunststof ladder	64021
Wandanker, verstelbaar, 200-250mm, RVS, voor kunststof ladder	64022
Wandanker, verstelbaar, 280-330mm, RVS, voor kunststof ladder	64023
Wandanker, verstelbaar, 360-410mm, RVS, voor kunststof ladder	64024

Accessoires putladders



Instaphulp, mobiel model

Vervaardigd uit RVS, mobiel inzetbaar: alleen de apart te bestellen insteekhuls hoeft vast gemonteerd te worden aan de put. Voorzien van kunststof handgrepen voor betere grip en tegen de kou. Eenvoudig aan te brengen door de instaphulp in de huls te steken en met een draai te borgen. Lengte ±1600 mm.

Lengte (mm)	1600
Gewicht (kg)	5,9
Artikelnummer	65001



Insteekhuls

Te gebruiken met de te boven aangegeven instaphulp. Leverbaar in RVS en staalverzinkt.

Materiaal	RVS	Staal verzinkt
Gewicht (kg)	0,9	1,1
Artikelnummer	65002	65005



Instaphulp met wandbevestiging

Wordt vast aan de wand gemonteerd. Na gebruik afzinkbaar in de put. Leverbaar in RVS en staalverzinkt.

Materiaal	RVS	Staal verzinkt
Gewicht (kg)	3,5	3,8
Artikelnummer	65003	65006



Instaphulp met wandbevestiging, met koker

Wordt vast aan de wand gemonteerd. Na gebruik afzinkbaar in de put. Leverbaar in RVS en staalverzinkt. Voor het bevestigen aan ladderbomen van 50 x 20mm t/m 60 x 25mm, *niet voor kunststof putladder!*

Materiaal	RVS	Staal verzinkt
Gewicht (kg)	4,7	4,3
Artikelnummer	65004	65007



Instapbeugel

Wordt vast aan de ladderboom gemonteerd. Na gebruik afzinkbaar in de put. Leverbaar in RVS en staalverzinkt. Lengte ± 1100 mm, voor kokermaat 50x20 en ladderbreedte 340 en 440 mm.

Effectieve lengte (mm)	1100	1100	1100	1100
Ladderbreedte (mm)	340	340	440	440
Materiaal	Staal verzinkt	RVS	Staal verzinkt	RVS
Gewicht (kg)	5,4	5,4	6,4	6,4
Artikelnummer	65008	65009	65010	65011

Koolladders

Koolladders zijn robuust, hebben een lange levensduur en verschaffen efficiënte en veilige toegang tot machines, installaties, silo's, daken enzovoorts, ook op grote hoogte.

Daarom zijn koolladders een van de meest voorkomende toegangswegen tot deze constructies. Een ander belangrijk kenmerk is dat ze onderhoudsarm zijn.

Maatwerk

Iedere koolladder is typisch maatwerk. Uw aanvraag wordt in detail met u doorgenomen en desgewenst door onze vakkundige Commercieel Technisch Adviseurs op locatie ingemeten. Doordat onze koolladders modulair zijn opgebouwd en dankzij onze ruime ervaring met dit type klimmateriaal, zijn wij in staat uw aanvraag te behandelen met de snelheid en prijsstelling van serieproductie.

Onze koolladders zijn uit voorraad leverbaar in elk van de volgende materiaalsoorten:

- **Blank aluminium**
- **Geanodiseerd aluminium**
- **Staal verzinkt**
- **RVS**
- **Kunststof**
- **Tevens kunnen de koolladders worden voorzien van (poeder)coating in RAL kleur**

Onze koolladders voldoen aan de norm EN-14122-4. Deze schrijft voor dat de kooisectie tussen de 2200 en 3000 mm hoogte dient aan te vangen. De aanvangshoogte van de kooisectie wordt per situatie bekeken.

Onze koolladders worden modulair opgebouwd uit diverse basisonderdelen. De meeste van deze onderdelen zijn in meerdere materiaalsoorten leverbaar: blank aluminium, geanodiseerd aluminium, staal verzinkt en RVS.



Onderdelen kooiladder



Ladderdeel 1960 mm - 7 sporten

Ladderbreedte : 520 mm, Sportafstand 280 mm, Kokergrootte : 60 x 25 mm, Sportgrootte: 30 x 30 mm. Sportuitvoering: bij **aluminium** en **geanodiseerd aluminium** zijn het geribbelde sporten, bij staalverzinkt en RVS zijn het geperforeerde sporten.

Materiaal	Artikelnummer
Aluminium	62264
Geanodiseerd aluminium	61264
Staal verzinkt	63264
RVS	68264



Ladderdeel 2800 mm - 10 sporten

Ladderbreedte : 520 mm, Sportafstand 280 mm, Kokergrootte : 60 x 25 mm, Sportgrootte: 30 x 30 mm. Sportuitvoering: bij **aluminium** en **geanodiseerd aluminium** zijn het geribbelde sporten, bij staalverzinkt en RVS zijn het geperforeerde sporten.

Materiaal	Artikelnummer
Aluminium	62265
Geanodiseerd aluminium	61265
Staal verzinkt	63265
RVS	68265



Ladderdeel 3640 mm - 13 sporten

Ladderbreedte : 520 mm, Sportafstand 280 mm, Kokergrootte : 60 x 25 mm, Sportgrootte: 30 x 30 mm. Sportuitvoering: bij **aluminium** en **geanodiseerd aluminium** zijn het geribbelde sporten, bij staalverzinkt en RVS zijn het geperforeerde sporten.

Materiaal	Artikelnummer
Aluminium	62266
Geanodiseerd aluminium	61266
Staal verzinkt	63266
RVS	68266



Kooiladdeverbinder

Twee stuks benodigd per te koppelen ladderdeel.

Materiaal	Artikelnummer
Gegoten aluminium	61236
RVS	68236



Kooiladdeverbinder

Twee stuks benodigd per te koppelen ladderdeel.

Materiaal	Artikelnummer
RVS	68239

Wandankers & voetplaten t.b.v. kooiladders

06

Kooiladders



Artikelnummer 63257

Wandanker, vast
Staalverzinkt.
Wandafstand 150mm
Artikelnummer
63257

Wandafstand 200mm
Artikelnummer
63259



Artikelnummer 63260

Wandanker, verstelbaar
Staalverzinkt.
Wandafstand 165 - 205mm
Artikelnummer
63263

Wandafstand 200 - 275mm
Artikelnummer
63260



Artikelnummer 63249

Wandanker, vast
Wandafstand 200mm
Staalverzinkt
Artikelnummer
63249

RVS (Roestvrijstaal)
Artikelnummer
68249



Artikelnummer 63250

Wandanker, verstelbaar
Verstelbare wandafstand 165 - 205mm
Staalverzinkt
Artikelnummer
63250

RVS (Roestvrijstaal)
Artikelnummer
68250



Artikelnummer 63251

Wandanker, verstelbaar
Verstelbare wandafstand 275 - 375mm
Staalverzinkt
Artikelnummer
63251

RVS (Roestvrijstaal)
Artikelnummer
68251



Artikelnummer 63252

Wandanker, verstelbaar
Verstelbare wandafstand 200 - 275mm
Staalverzinkt
Artikelnummer
63252

RVS (Roestvrijstaal)
Artikelnummer
68252



Artikelnummer 63254

Wandanker set, vast
Wandafstand 500mm, set van twee stuks
(1x rechts, 1x links)
Op aanvraag ook wandafstand 800mm
mogelijk

Staalverzinkt
Artikelnummer
63254



Artikelnummer 68253

Voetplaat t.b.v kooiladder
120 x 120mm, gaten Ø 13mm
Staalverzinkt
Artikelnummer
63253

RVS (Roestvrijstaal)
Artikelnummer
68253



Artikelnummer 63249

Wandanker, verstelbaar met klembeugel

Verstelbare wandafstand 200 - 275mm

Staalverzinkt

Artikelnummer

63262

RVS (Roestvrijstaal)

Artikelnummer

68262



Artikelnummer 63250

Wandanker, thermisch geïsoleerd

Verstelbare wandafstand 375 - 500mm

RVS (Roestvrijstaal)

Artikelnummer

63269



Artikelnummer 63251

Wandanker, verstelbaar

Verstelbare wandafstand 275 - 375mm

Staalverzinkt

Artikelnummer

63261

RVS (Roestvrijstaal)

Artikelnummer

68261



U-beugel t.b.v. kooiladder

UB200S en UB200A = 200mm

63257 = 150mm

Materiaal	Artikelnummer
Staal verzinkt	63257
Aluminium	UB200S
Staal verzinkt	UB200A

In- en uitstaphulpen kooiladders



Artikelnummer 61243

Eenzijdige uitstapboom

Kokermaat 60 x 25mm, totale lengte 1600mm, effectieve lengte 1200mm

Materiaal	Artikelnummer
Geanodiseerd aluminium	61243
Aluminium	62243
Staalverzinkt	63243
RVS	68243



Artikelnummer 65007

Opstaphulp voor ladderboom

Eenzijdig, voor bevestiging aan bestaande uitstapboom, bestaande uit handleuning 500mm en steundeel 1200mm met bevestigingspunten

Lengte (mm)	1500	1500
Materiaal	RVS	Staalverzinkt
Gewicht (kg)	4,7	4,3
Artikelnummer	65004	65007

In- en uitstaphulpen kooiladders



Uitstapleuning met overstap

Met staalverzinkt vierkantrooster, lengte 930mm, doorgangsbreedte 536mm. Aanbevolen bevestiging: verstelbare ankers of voetplaten (niet inbegrepen)

Materiaal	Artikelnummer
Geanodiseerd aluminium	61181
Aluminium	62181
Staalverzinkt	63181
RVS	68181

Artikelnummer 63181



Handgreep

Met schroefplaten

RVS

Lengte (mm)	400	600
Artikelnummer	68216	68218

Staalverzinkt

Lengte (mm)	400	600
Artikelnummer	67216	67218

Artikelnummer 67216

06

Kooiladders



Eenzijdige uitstapbeugel, hoekig

Kokermaat 60 x 25mm, totale lengte 1600mm, effectieve lengte 1200mm

Materiaal	Artikelnummer
Geanodiseerd aluminium	61049
Aluminium	62049
Staalverzinkt	63049
RVS	68049

Artikelnummer 62049



Uitstapleuning voor ladderboom

Eenzijdig, voor bevestiging aan bestaande uitstapboom, bestaande uit handleuning 500mm en steundeel 1200mm met bevestigingspunten

Materiaal	Artikelnummer
Geanodiseerd aluminium	61248
Aluminium	62248
Staalverzinkt	63248
RVS	68248

Artikelnummer 62248 & 62243

Rugbescherming



Kooibeugel Ø 700 mm

Materiaal	Artikelnummer
Geanodiseerd aluminium	61234
Aluminium	62234
Staal verzinkt	63234
RVS	68234

Artikelnummer 63234



Dubbele kooibeugel

Voor zijwaartse verspringing kooisectie

Materiaal	Artikelnummer
Geanodiseerd aluminium	61963
Aluminium	62963
Staal verzinkt	63963
RVS	68963

Artikelnummer 63963



Halve kooibeugel

Voor een zijwaartse uitstap

Materiaal	Artikelnummer
Geanodiseerd aluminium	61237
Aluminium	62237
Staal verzinkt	63237
RVS	68237

Artikelnummer 63237



Kooistrip 3000mm

Materiaal	Artikelnummer
Geanodiseerd aluminium	61235
Aluminium	62235
Staal verzinkt	63235
RVS	68235

Artikelnummer 63235

Veiligheidspoorten



Veiligheidspoort

Volgens de ISO 14122-4 norm
Aluminium met RVS scharnieren, zelfsluitend

Materiaal	Artikelnummer
Aluminium	63502

Artikelnummer 63502



Slagboom

Staal verzinkt, zelfsluitend, uitgevoerd met rode krimslang, lengte ca. 630mm

Voor uitstap links, in combinatie met 62446

Materiaal	Artikelnummer
Staalverzinkt	63504

Voor uitstap rechts, in combinatie met 62446

Materiaal	Artikelnummer
Staalverzinkt	63505

Artikelnummer 63504



Aluminium opstapladder

Inhangbaar en afsluitbaar, totale lengte 2500mm, gebruiks lengte 1700 mm

Materiaal	Artikelnummer
Aluminium	61445

Artikelnummer 61445



Slagboom

Aluminium, zelfsluitend, uitgevoerd met rode krimslang, lengte ca. 630mm

Inzetbaar zowel links als rechts

Materiaal	Artikelnummer
Aluminium	63500

Artikelnummer 63500



Afsluitdeur

Staal verzinkt, met inklimbeveiliging aan de bovenzijde afsluitbaar met hangslot

Materiaal	Artikelnummer
Staal verzinkt	63498

Artikelnummer 63498



Uitschuifbare vluchtladder

Aluminium, 12 sporten. Aanbevolen afstand tot de grond in ingeklapte stand 2500 mm.

Materiaal	Artikelnummer
Aluminium	62446

Artikelnummer 62446



Afsluithekje

Staalverzinkte afsluiting/inklimbeveiliging aan de onderzijde van de kooisectie. Scharnier links of rechts mogelijk.

Materiaal	Artikelnummer
Staal verzinkt	KHS-L / KHS-R

Artikelnummer KHS

Basis- en uitbreidingsplatformen



Basisplatform

Staal verzinkt platform voor uitstap of verspringing van kooiladder. Met vierkantrooster, twee steunconsoles en leuningwerk voor één lange zijde en één kopse kant.

Let op: het basisplatform hoort in principe het laatste element in de constructie te zijn.

Breedte (mm)	Diepte (mm)	Draagsteun (mm)	Gewicht ca. (kg)	Artikelnummer
800	800	388	61,5	60942
1000	1000	503	77,5	60950

Artikelnummer 60942



Uitbreidingsplatform

Staal verzinkt platform voor uitstap of verspringing van kooiladder. Met vierkantrooster, één steunconsole en leuningwerk voor één lange zijde met koppelstuk.

Breedte (mm)	Diepte (mm)	Draagsteun (mm)	Gewicht ca. (kg)	Artikelnummer
400	800	388	32,0	60941
800	800	388	44,0	60943
500	1000	503	40,0	60952
1000	1000	503	58,5	60951

Artikelnummer 60943

06

Kooiladders



Verbindingsstuk kooibeugel naar hekwerk

Voor het overbruggen van de ruimte tussen basis- of uitbreidingsplatform en kooisectie met zij-uitstap. 800mm.

Artikelnummer
63258

Artikelnummer 63258



Verbindingsstuk kooibeugel naar hekwerk

Voor het overbruggen van de ruimte tussen basis- of uitbreidingsplatform en kooisectie met zij-uitstap. 1000mm.

Artikelnummer
62239

Artikelnummer 62239



Reddingsplatform (ook maatwerk mogelijk)

Volgens DIN 14094-2.

Reddingsplatform bestaand uit hoogwaardig aluminium en RVS koppelstukken. Extreem weerbestendig. Platform van 1500x800mm in combinatie met een driezijdig leuningwerk, de basis is aan te passen aan de dakhelling. Het reddingsplatform kan geleverd worden met een geïntegreerde nooddeur, deze wordt niet standaard meegeleverd. Het hekwerk heeft standaard een voet- en knielijst. Het reddingsplatform zijn ontworpen voor een verticale belasting van 500kg/m².

Artikelnummer
62980

Artikelnummer 62980

Overstap- en tussenplatformen



Artikelnummer 63961

Inwendig overstapbordjes t.b.v. kooiladder
Als rustpunt en onderste standplaats in aangrenzende, opvolgende laddervlucht. Aangebracht in de kooisectie.

Materiaal	Artikelnummer
Staal verzinkt	63961
RVS	68961



Artikelnummer 62960

Tussenplatform, klapbaar
Afmeting 600 x 300 mm, incl. extra kooibeugel.

Materiaal	Artikelnummer
Geanodiseerd aluminium	61960
Aluminium	62960
Staalverzinkt	63960
RVS	68960



Artikelnummer 62182

Uitstapleuning met overstap
Met staal verzinkt vierkantrooster, ladderlengte 1960 mm, breedte 536 mm. Aanbevolen bevestiging: met verstelbare ankers of voetplaten (niet inbegrepen).

Materiaal	Lengte (mm)	Gewicht (kg)	Artikelnummer
Aluminium	1000	25,0	62182
	1200	26,0	62183
	1400	27,0	62184
	1600	28,0	62185
Geanodiseerd aluminium	1000	25,0	61182
	1200	26,0	61183
	1400	27,0	61184
	1600	28,0	61185
Staal verzinkt	1000	50,0	63182
	1200	53,0	63183
	1400	56,0	63184
	1600	59,0	63185
RVS	1000	53,0	64182
	1200	56,0	64183
	1400	59,0	64184
	1600	62,0	64185



Artikelnummer 62969

Uitstaprede
Ter verkleining van de ruimte tussen de bovenste sport en de aankomstplaats. Afmeting 520 x 100-300mm. Incl. 2 verbindingsklemmen voor ladderbomen.

Aluminium		Staalverzinkt		RVS	
Uitstap (mm)	Artikelnummer	Uitstap (mm)	Artikelnummer	Uitstap (mm)	Artikelnummer
100	62966	100	63966	100	64966
150	62967	150	63967	150	64967
200	62968	200	63968	200	64968
250	62969	250	63969	300	64970
300	62970	300	63970		



Aluminium uitstaprede, model met traanplaatprofiel
Ter verkleining van de ruimte tussen de bovenste sport en de aankomstplaats.

	Artikelnummer
Voor opening 150 mm	60945-150
Voor opening 200 mm	60945-200
Voor opening 250 mm	60945-250
Voor opening 300 mm	60945-300

*Tenzij anders aangegeven zijn alle maten in millimeters en bij benadering. Voor gewichten geldt dat zij in kilogrammen zijn.

Tankwagenladder

07

Tankwagenladders



Tankwagenladder

Ideaal voor veilige toegang tot uw tankwagens. Een zeer solide constructie met een stevig verrijdbaar onderstel. Tankwagenladders zijn specifieke maatwerkoplossingen. Onze tekenkamer bedenkt voor elke maatwerk tankwagenladder een oplossing. Hierbij moet u denken aan o.a. verstelbare beschermkooien, sterke frames en automatische lieren.

Verschillende uitvoeringen

Afhankelijk van de gekozen uitvoering onder meer middels lierwerk in hoogte verstelbare ladderdelen en uitstapplatform met leuningwerk. Voorzien van veiligheidskorf, welke naar wens zowel rond als vierkant, rond of rechthoekig is uit te voeren. Zie voorbeeldfoto links.

Let op:

De vermelde prijzen hieronder zijn voor de standaard uitvoering van de tankwagenladder en zonder eventuele kortingen. De prijzen voor maatwerk vallen uiteraard anders uit dan voor de hieronder vermelde prijzen.

Uitvoering beschermkooi	Vierkant	Rond
Totale hoogte (mm) max.	5373	5373
Totale lengte (mm) max.	4500	4300
Totale breedte (mm) max.	2034	2034
Platformhoogte (mm) max.	4270	4270
Platformhoogte (mm) min.	2940	2940
Belasting (kg) max.	150	150
Gewicht (kg)	380	380
Afmeting beschermkooi (mm)	1500 x 1500 x 600	Ø 1320 x 600
Artikelnummer	301302	301301



*Tenzij anders aangegeven zijn alle maten in millimeters en bij benadering. Voor gewichten geldt dat zij in kilogrammen zijn.

Steigers



Aluminium rolsteiger met platformen, smalle uitvoering

Net als alle mobiele steigers, is deze aluminium rolsteiger ontworpen op een modulaire basis hierdoor is de steiger gemakkelijk en snel te monteren en demonteren. Door het lage gewicht van het aluminium is de rolsteiger erg makkelijk te vervoeren.

De steiger kan eenvoudig worden verplaatst d.m.v. de vier grote Ø 200mm wielen. Door de stabilisatoren is de steiger eenvoudig in hoogte te verstellen zodat ook hoogte verschil in de ondergrond geen probleem is om de steiger te stabiliseren.

Kenmerken aluminium rolsteiger, smalle uitvoering

- Getest volgens DIN EN 1004
- Steigerklasse 3, (2,0 kN / m²)
- 750 mm breed: kan door gangen en deurposten
- Werkhoogte tot ruim 13 meter mogelijk
- Hoge stabiliteit door brede chassisbalken
- Hoogteverstelling door spindels
- Wielen Ø 200 mm

Aluminium rolsteiger, smal, met verstelbare stabilisatiebalken

Werkhoogte tot (mm)	4500	4500	4500	5500	5500	5500	6500	6500	6500	7500	7500	7500
Steigerhoogte (mm)	3350	3350	3350	4350	4350	4350	5350	5350	5350	6350	6350	6350
Platformhoogte (mm)	2350	2350	2350	3350	3350	3350	4350	4350	4350	5350	5350	5350
Steigermaat (750mm x)	1800	2450	3000	1800	2450	3000	1800	2450	3000	1800	2450	3000
Gewicht (kg)	81,0	93,0	100,0	117,4	129,7	138,2	145,7	165,0	178,1	157,6	117,6	191,3
Artikelnummer	154245	155245	156245	154346	155346	156346	154446	155446	156446	154546	155546	156546

Werkhoogte tot (mm)	8500	8500	8500	9500	9500	9500	10500	10500	10500	11500	11500	11500	12500	12500	12500
Steigerhoogte (mm)	7350	7350	7350	8350	8350	8350	9350	9350	9350	10350	10350	10350	11350	11350	11350
Platformhoogte (mm)	6350	6350	6350	7350	7350	7350	8350	8350	8350	9350	9350	9350	10350	10350	10350
Steigermaat (750mm x)	1800	2450	3000	1800	2450	3000	1800	2450	3000	1800	2450	3000	1800	2450	3000
Gewicht (kg)	185,9	212,9	231,1	197,8	225,5	244,3	226,1	260,8	284,2	238,0	273,4	297,4	266,3	308,7	337,3
Artikelnummer	154646	155646	156646	154746	155746	156746	154846	155846	156846	154946	155946	156946	154046	155046	156046

*Tenzij anders aangegeven zijn alle maten in millimeters en bij benadering. Voor gewichten geldt dat zij in kilogrammen zijn.

Steigers



Aluminium rolsteiger, brede uitvoering

Universeel inzetbare rolsteiger met dubbel platform dus veel werkruimte, ideaal. Met uitstaande zijsteunen staat deze steiger bij grotere hoogte absoluut stabiel op elke ondergrond. Werkhoogte van 4,40 m tot 13,40 m.

*Stabilisatoren niet standaard bij 2,35 en 3,35 meter platform hoogte

Geen gereedschap nodig voor op- en afbouwen! Door steekverbindingen, snelvergrendeling en spil, voor waterpas stellen, is de steiger binnen korte tijd in te zetten.

Kenmerken aluminium rolsteiger, smalle uitvoering

- Getest volgens DIN EN 1004
- Steigerklasse 3, (2,0 kN / m²)
- 1350 mm breed: nog meer veilige werkruimte
- Werkhoogte tot ruim 13 meter mogelijk
- Hoge stabiliteit door brede chassisbalken
- Hoogteverstelling door spindels
- Wielen Ø 200 mm

Aluminium rolsteiger, breed, met verstelbare stabilisatiebalken

Werkhoogte tot (mm)	4400	4400	4400	5400	5400	5400	6400	6400	6400	7400	7400	7400	8400	8400	8400
Steigerhoogte (mm)	3350	3350	3350	4350	4350	4350	5350	5350	5350	6350	6350	6350	7350	7350	7350
Platformhoogte (mm)	2350	2350	2350	3350	3350	3350	4350	4350	4350	5350	5350	5350	6350	6350	6350
Steigermaat (1350mm x)	1800	2450	3000	1800	2450	3000	1800	2450	3000	1800	2450	3000	1800	2450	3000
Gewicht (kg)	106,0	122,0	133,0	119,0	137,0	148,0	148,0	168,0	180,0	198,0	227,0	250,0	210,0	242,0	264,0
Artikelnummer	167235	168235	169235	167335	168335	169335	167435	168435	169435	167535	168535	169535	167635	168635	169635

Aluminium rolsteiger, breed, met verstelbare stabilisatiebalken

Werkhoogte tot (mm)	9400	9400	9400	10400	10400	10400	11400	11400	11400	12400	12400	12400	13400	13400	13400
Steigerhoogte (mm)	8350	8350	8350	9350	9350	9350	10350	10350	10350	11350	11350	11350	12350	12350	12350
Platformhoogte (mm)	7350	7350	7350	8350	8350	8350	9350	9350	9350	10350	10350	10350	11350	11350	11350
Steigermaat (1350mm x)	1800	2450	3000	1800	2450	3000	1800	2450	3000	1800	2450	3000	1800	2450	3000
Gewicht (kg)	224,0	257,0	279,0	236,0	271,0	294,0	285,0	330,0	363,0	298,0	344,0	378,0	311,0	359,0	393,0
Artikelnummer	16735	168735	168735	167835	168835	169835	167935	168935	169935	167035	168035	169035	167135	168135	169135

*Tenzij anders aangegeven zijn alle maten in millimeters en bij benadering. Voor gewichten geldt dat zij in kilogrammen zijn.

Steigers



Aluminium rolsteiger, met inwendige beklimming

Deze steiger is een geschikt hulpmiddel voor werkzaamheden die regelmatig op- en afstappen en transporteren van lasten benodigzaam.

De schuine beklimmingen van platform naar platform met 100 mm diepe stappen kunnen als een trap worden gebouwd in de steiger. Het opstapframe biedt ongehinderde toegang bij het beklimmen van de steiger.

Leuningen bij elke beklimming voor extra veiligheid.

De steiger kan makkelijk worden afgebroken en verplaatst zonder gereedschap. De platformen op een afstand van 2000 mm maken dit makkelijker.

De steiger kan eenvoudig worden verplaatst d.m.v. de vier grote Ø 200mm wielen. Door de stabilisatoren is de steiger eenvoudig in hoogte te verstellen zodat ook hoogteverschil in de ondergrond geen probleem is om de steiger te stabiliseren.

Kenmerken aluminium rolsteiger, smalle uitvoering

- Getest volgens DIN EN 1004
- Steigerklasse 3, (2,0 kN / m²)
- Werkhoogte tot ruim 13 meter mogelijk
- Steigermaten: 1350 x 1800mm / 1350 x 2450mm / 1350x3000mm
- Hoge stabiliteit door brede chassisbalken
- Hoogteverstelling door spindels
- Wielen Ø 200 mm

Aluminium rolsteiger met inwendige beklimming

Werkhoogte tot (mm)	4400	4400	4400	6400	6400	6400
Steigerhoogte (mm)	3350	3350	3350	5350	5350	5350
Platformhoogte (mm)	2350	2350	2350	4350	4350	4350
Steigermaat (mm)	1350x1800	1350x2450	1350x3000	1350x1800	1350x2450	1350x3000
Gewicht (kg)	111,0	117,0	124,0	180,0	191,0	204,0
Artikelnummer	167100	167110	167120	167200	167210	167220

Aluminium rolsteiger met inwendige beklimming

Werkhoogte tot (mm)	8400	8400	8400	10400	10400	10400	12400	12400	12400
Steigerhoogte (mm)	7350	7350	7350	9350	9350	9350	11350	11350	11350
Platformhoogte (mm)	6350	6350	6350	8350	8350	8350	10350	10350	10350
Steigermaat (mm)	1350x1800	1350x2450	1350x3000	1350x1800	1350x2450	1350x3000	1350x1800	1350x2450	1350x3000
Gewicht (kg)	231,0	249,0	267,0	283,0	306,0	330,0	335,0	363,0	393,0
Artikelnummer	167300	167310	167320	167400	167410	167420	167500	167510	167520

*Tenzij anders aangegeven zijn alle maten in millimeters en bij benadering. Voor gewichten geldt dat zij in kilogrammen zijn.

Vouwsteiger

08

Steigers



Aluminium vouwsteiger, basismodel

Ideaal voor kleine ruimtes, de vouwsteiger is een ideale oplossing: Ze passen door de standaard deur en wanneer opgevouwen neemt de vouwsteiger weinig ruimte in beslag.

4 zwenkwielen Ø 125 mm met rem. Zelfsluitend scharnier. Het solide platform biedt een veilige werkruimte

De vouwsteiger wordt in modules opgebouwd en geleverd. Alle onderdelen zijn zonder gereedschap gemakkelijk in elkaar te zetten.

Kenmerken aluminium vouwsteiger, basismodel:

- GS-getest
- Eenvoudig vouwbaar
- Zelfsluitende scharnieren
- Werkhoogte tot ca. 3000 mm
- Steigers afmetingen: 750 x 1800 mm / 1350 x 1800 mm
- 4 zwenkwielen Ø 125 mm met rem
- Belasting: 1,5 kN / m²

Werkhoogte tot (mm)	3000	3000
Steigerhoogte (mm)	1720	1720
Platformhoogte (mm)	990	990
Steigermaat (mm)	750x1800	1350x1800
Gewicht (kg)	36,0	54,0
Artikelnummer	115301	115401

Artikelnummer 115301



Artikelnummer 115301



Artikelnummer 115401

*Tenzij anders aangegeven zijn alle maten in millimeters en bij benadering. Voor gewichten geldt dat zij in kilogrammen zijn.

Vouwsteiger



Aluminium vouwsteiger

Voor wanneer het basis model een te kleine werkhoogte heeft, kunt u de uitbreiding van de vouwsteiger proberen. Deze heeft een maximale werkhoogte tot bijna 14 meter.

4 zwenkwielen Ø 125 mm met rem. Zelfsluitend scharnier. Het solide platform biedt een veilige werkruimte

De vouwsteiger wordt in modules opgebouwd en geleverd. Alle onderdelen zijn zonder gereedschap gemakkelijk in elkaar te zetten.

Kenmerken aluminium vouwsteiger:

- GS-getest
- Eenvoudig vouwbaar
- Zelfsluitende scharnieren
- Werkhoogte tot zelfs 13,80 meter
- Steigers afmetingen: 750 x 1800 mm / 1350 x 1800 mm
- 4 zwenkwielen Ø 125 mm met rem
- Belasting: 1,5 kN / m²

Stuklijst	Artikelnr.	115100	115128	115138	115148	115158	115168	115178	115188	115198	115108
Vouwframe smal	27971	1	1	1	1	1	1	1	1	1	1
Opbouwframe 1m	27905	-	2	-	2	-	2	-	2	-	2
Opbouwframe 2m	27904	-	-	2	2	4	4	6	6	8	8
Leuningframe 1m	27906	2	2	2	2	2	2	2	2	2	2
Leuning	27955	2	2	2	4	4	4	4	6	6	6
Platform met luik	27931	1	1	1	2	2	2	2	3	3	3
Kantplank, kopse kant	27913	-	2	2	2	2	2	2	2	2	2
Kantplank, lange kant	27943	-	2	2	2	2	2	2	2	2	2
Diagonaal verbinding	27937	-	2	2	4	4	6	6	8	8	10
Horizontaal verbinding	27935	-	1	1	1	1	1	1	1	1	1
Driehoekstabilisator	27926	-	-	4	4	4	4	4	4	4	4
Zwenkwiel Ø 125mm	27973	4	4	4	4	4	4	4	4	4	4
Opstapbeugel	24940	-	1	1	1	1	1	1	1	1	1

Stuklijst	Artikelnr.	115200	115228	115238	115248	115258	115268	115278	115288	115298	115208	115211
Vouwframe smal	27972	1	1	1	1	1	1	1	1	1	1	1
Opbouwframe 1m	27902	-	2	-	2	-	2	-	2	-	2	-
Opbouwframe 2m	27901	-	-	2	2	4	4	6	6	8	8	10
Leuningframe 1m	27903	2	2	2	2	2	2	2	2	2	2	2
Leuning	27955	2	2	2	4	4	4	4	6	6	6	6
Platform met luik	27931	1	1	1	2	2	2	2	3	3	3	3
Platform zonder luik	27932	1	1	1	2	2	2	2	3	3	3	3
Kantplank, kopse kant	27911	-	2	2	2	2	2	2	2	2	2	2
Kantplank, lange kant	27943	-	2	2	2	2	2	2	2	2	2	2
Diagonaal verbinding	27937	-	2	2	4	4	6	6	8	8	10	10
Horizontaal verbinding	27935	-	1	1	1	1	1	1	1	1	1	1
Driehoekstabilisator	27926	-	-	-	4	4	4	4	4	4	4	4
Zwenkwiel Ø 125mm	27973	4	4	4	4	4	4	4	4	4	4	4
Opstapbeugel	27940	-	1	1	1	1	1	1	1	1	1	1

*Tenzij anders aangegeven zijn alle maten in millimeters en bij benadering. Voor gewichten geldt dat zij in kilogrammen zijn.

Dak- en schoorsteensteiger



Artikelnummer 154130

Aluminium dak- en schoorsteensteiger

De daksteiger of schoorsteensteiger biedt u de zekerheid die u verwacht wanneer je moet werken op grote hoogte.

De stabiele constructie in het modulaire systeem is eenvoudig in montage en demontage.

Uw extra voordeel: leuningen, beugels en platforms kunnen ook worden gebruikt voor mobiele steigers. De geleiders kunnen afzonderlijk worden gebruikt voor andere doeleinden.

Opmerking:

De constructie-eenheid (artikelnummer 154140) is alleen in combinatie met de basiseenheid (artikelnummer 154100 & 154130) bruikbaar.

Kenmerken aluminium dak- en schoorsteensteiger:

- Steigerklasse 2, Belasting: 1,5 kN / m²
- Steigermaat 750 x 2450 mm
- Werkhoogte: 2000 mm tot 4000 mm
- Op aanvraag ook een platformlengte van 1800 mm of 3000 mm leverbaar



Artikelnummer 154130 in combinatie met 154140

Stuklijst	Artikelnr.	154100	154110	154120	154130
Enkele ladder 4200m	10014	2	-	-	-
Enkele ladder 4700m	10016	-	2	-	-
Enkele ladder 5800m	10020	-	-	2	-
Enkele ladder 7000m	10024	-	-	-	2
Contraladder 3000mm, breedte 490mm	27519	2	2	2	2
Sportenverbinder	27974	2	2	2	2
Nokspanner, ladderbeveiliging	27975	2	2	2	2
Houtsteun, met schroeven	27976	4	4	4	4
Platform consoles, verstelbaar	27977	2	2	2	2
Platform zonder luik, 2450mm	27930	1	1	1	1
Kantplank, kopse kant	27913	2	2	2	2
Kantplant, lange kant	27914	2	2	2	2
Leuningsteun	27906	2	2	2	2
Leuning lange kant	27956	1	1	1	1

Stuklijst	Artikelnr.	154140
Opbouwframe 2m	27904	2
Platform met luik, 2450mm	27910	1
Kantplank, kopse kant	27913	2
Kantplank, lange kant	27914	2
Diagonaal verbinding	27908	2
Horizontaal verbinding	27907	2
Steunverbinding	27950	2

Werkhoogte tot (mm)	2000	2000	2000	2000	4000
Steigerhoogte (mm)	1000	1000	1000	1000	3000
Platformhoogte (mm)	1000	1000	1000	1000	2000
Steigermaat (mm)	750x2450	750x2450	750x2450	750x2450	750x2450
Gewicht (kg)	103,0	106,0	109,0	115,0	56,00
Artikelnummer	154100	154110	154120	154130	154140

*Tenzij anders aangegeven zijn alle maten in millimeters en bij benadering. Voor gewichten geldt dat zij in kilogrammen zijn.

Steiger onderdelen



Artikelnummer 27955

Leuning, lange zijde

Aluminium

Lengte (mm)	1800	2450	3000
Gewicht (kg)	43,0	4,5	4,9
Artikelnummer	27955	27956	27957



Artikelnummer 27905

Opbouwframe

Aluminium voor steigerbreedte 750mm

Hoogte (mm)	1000	2000
Gewicht (kg)	4,0	6,8
Artikelnummer	27905	27904



Artikelnummer 27906

Leuning, kopse kant

Aluminium

Lengte (mm)	750	1350	1900
Gewicht (kg)	2,3	3,5	4,2
Artikelnummer	27906	27903	27950



Artikelnummer 27902

Opbouwframe

Aluminium voor steigerbreedte 1350mm

Hoogte (mm)	1000	2000
Gewicht (kg)	4,9	9,4
Artikelnummer	27902	27901



Artikelnummer 27251

Leuning, voorzijde

Aluminium, voor vouwsteiger met uitbouwmogelijkheid

Vouwsteiger Art.nr.	115600	115700
Artikelnummer	27251	27252



Artikelnummer 27928

Toegangsframe

Voor toegang voor steiger met inwendige beklimming

Hoogte (mm)	2000
Gewicht (kg)	9,4
Artikelnummer	27928

Vouwsteiger Art.nr.	115601	115701
Artikelnummer	27255	27256



Artikelnummer 27942

Opbouwframe

Aluminium, voor vouwsteiger met drievoudig platform

Steigerlengte (mm)	2000
Gewicht (kg)	12,6
Artikelnummer	27942



Artikelnummer 27932

Platform zonder luik

Steigerlengte (mm)	1800	1800	2450	3000
Gewicht (kg)	13,9	16,5	20,2	25,0
Artikelnummer	27254	27932	27930	27934

Steiger onderdelen

Platform met scharnierend luik

Aluminium



Steigerlengte (mm)	1800	2450	3000
Gewicht (kg)	16,8	20,5	25,3
Artikelnummer	27931	27910	27933

Artikelnummer 27931

Platform met scharnierend luik over hele lengte

Aluminium



Steigerlengte (mm)	1800	2450	3000
Gewicht (kg)	12,9	17,0	19,0
Artikelnummer	27970	27985	27986

Artikelnummer 27970

Aluminium kantplank, lange zijde

08

Steigers



Steigerlengte (mm)	1800	2450	3000
Gewicht (kg)	3,4	5,0	5,2
Artikelnummer	27943	27914	27944

Artikelnummer 27943

Aluminium kantplank, kopse zijde



Steigerlengte (mm)	750	1350	1900
Gewicht (kg)	1,4	1,7	3,0
Artikelnummer	27913	27911	27949

Artikelnummer 27911

Vouwsteigerframe

Aluminium



Steigerlengte (mm)	750	1350	1900
Gewicht (kg)	18,5	22,6	34,9
Artikelnummer	27971	27972	27941

Artikelnummer 27971



Vouwsteigerframe

Voor vouwsteiger met artikelnummer 115301 - 115601

Hoogte (mm)	750	1350
Gewicht (kg)	22,0	26,3
Artikelnummer	27945	27946

Artikelnummer 27945

Horizontaalschoor



Steigerlengte (mm)	1800	2450	3000
Gewicht (kg)	1,5	2,0	2,2
Artikelnummer	27935	27907	27936

Artikelnummer 27935

Diagonaalschoor



Steigerlengte (mm)	1800	2450	3000
Gewicht (kg)	1,8	2,3	2,7
Artikelnummer	27937	27908	27938

Artikelnummer 27937

Steiger onderdelen



Trapopgang t.b.v. rolsteiger

Aluminium, voor steiger met inwendige beklimming

Steigerlengte (mm)	1800	2450	3000
Gewicht (kg)	8,7	11,5	13,0
Artikelnummer	27961	27963	27965

Artikelnummer 27965



Trapopgang t.b.v. rolsteiger

Aluminium, voor steiger met inwendige beklimming

Steigerlengte (mm)	1800	2450	3000
Gewicht (kg)	8,7	11,5	13,0
Artikelnummer	27962	27964	27966

Artikelnummer 27962



Driehoekstabilisator

Aluminium

Gewicht (kg)	4,2
Artikelnummer	27926

Artikelnummer 27926



Handleuning boven

Aluminium, voor rolsteiger met trapopgang

Steigerlengte (mm)	1800	2450	3000
Gewicht (kg)	2,8	3,8	4,1
Artikelnummer	27939	27967	27968

Artikelnummer 27939

08

Steigers



Handleuning

Aluminium, voor rolsteiger met trapopgang

Steigerlengte (mm)	1800	2450	3000
Gewicht (kg)	2,8	3,8	4,1
Artikelnummer	27929	27983	27984

Artikelnummer 27929



Borgclip t.b.v. steiger

Artikelnummer 19413

Artikelnummer 19413



Borgclip t.b.v. steiger

Artikelnummer 19430

Artikelnummer 19430



Wandafstandhouder

Verstelbaar tot 1000mm

Gewicht (kg)	2,0
Artikelnummer	27920

Artikelnummer 27920



Spindel, in hoogte verstelbaar

300mm, met voetplaat

Gewicht (kg)	4,0
Artikelnummer	27104

Artikelnummer 27104



Artikelnummer 27250

Steunbalk

Voor dak- en schoorsteensteiger

Artikelnummer 27250



Artikelnummer 19100

Wandafstandhouder

Gewicht (kg)	2,0
Artikelnummer	19100



Artikelnummer 27974

Sportenverbinder

Gewicht (kg)	0,7
Artikelnummer	27974



Artikelnummer 27940

Aantreedbeugel

Gewicht (kg)	2,1
Artikelnummer	27940



Artikelnummer 27975

Nokspanner

Gewicht (kg)	2,1
Artikelnummer	27975



Artikelnummer 27973

Zwenkwiel

Met rem en in hoogte verstelbare spindel (300mm)

Ø (mm)	125	200
Gewicht (kg)	4,0	5,4
Artikelnummer	27973	27917



Artikelnummer 27976

Steunhout

Gewicht (kg)	3,9
Artikelnummer	27976



Artikelnummer 27959

Zwenkwiel

Met rem en insteekbus

Ø (mm)	125	200
Gewicht (kg)	1,5	2,9
Artikelnummer	27959	27958



Artikelnummer 27519

Steigerladder

Totale breedte 490 mm
Artikelnummer 27519



Artikelnummer 27912

Balastgewicht

Gewicht (kg)	10,0
Artikelnummer	27912



Artikelnummer 27977

Driehoekconsole t.b.v. daksteiger

Gewicht (kg)	5,8
Artikelnummer	27977

Inloop- val- en dakrandbeveiliging



Afbeelding A.

Inloopbeveiliging

Onze kooi- en gevelladders leiden u veilig naar het aankomstniveau. Daar houdt het valgevaar echter waarschijnlijk niet op. Meestal is het gevaar van vallen van een (grote) hoogte daar juist groter. Om dit risico af te dekken kunt u een inloopbeveiliging aan uw kooiladder toevoegen. Dit product leidt u voorbij het punt waarop leuningwerk voorgeschreven is.

Gegevens inloopbeveiliging afbeelding A.

- Aluminium model
- Lengte 2000 mm
- Breedte 600 mm
- Voorzien van hand- en knielijst
- Geleverd met vijf tegels 600 x 400 mm
- Artikelnummer IBV2000-600

Valbeveiliging

Ook horizontale valbeveiliging, voor op daken bijvoorbeeld, worden door Roossien Hoogwerktechniek verzorgd.

Tevens bieden wij diverse, bij voorkeur persoonsgebonden uit te reiken, individueel in te zetten valbeveiligingen zoals **veiligheidsharnassen, valstoplijnen, karabijnhaken, veiligheids- en positioneringslijnen** e.d. aan.

Maatwerk inloopbeveiliging

Inloopbeveiliging is puur maatwerk maar voor Roossien Hoogwerktechniek een echte routine klus. Bij Roossien Hoogwerktechniek zijn we gespecialiseerd in maatwerk, zo hebben wij voor verschillende toepassingen, verschillende oplossingen. Zo ook voor inloopbeveiliging.

Vaak is de behoefte voor een hoogwaardige oplossing op het gebied van klimmateriaal aanwezig maar ligt de oplossing voor de (eind)gebruiker niet direct voor de hand. Onze commercieel technische adviseurs op binnen- en buitendienst denken graag met u mee en voorzien u, gewapend met jarenlange ervaring op ons vakgebied, van het juiste advies om tot een oplossing voor uw vraagstuk te komen. Laat Roossien Hoogwerktechniek uw maatwerk verzorgen en bent verzekert van een niet alleen prachtig product, maar vooral een veilige en passende oplossing. Zie afbeelding B. voor een voorbeeld.



Afbeelding B.

Inloop- val- en dakrandbeveiliging

Valstoprail en overige valbeveiliging

In sommige gevallen is een kooisectie niet mogelijk en wordt als alternatief een valstoprail op de hartlijn van een gevelladder aangebracht. Ook kan een valstoprail als aanvullende valbeveiliging binnen de kooiladder dienen.

Valstoprail

Inclusief koppelstuk.

	Lengte (mm)	Artikelnummer
Staal verzinkt	1400	77530
	1960	77531
	2800	77532
RVS	1400	77550
	1960	77551
	2800	77552
Aluminium	1400	77059
	1960	77058
	2800	77057



Instaphulp voor mastladders

Opsteekbaar, draaibaar met handgreep en draaistop.

	Artikelnummer
Staal verzinkt	77541
RVS	77561



Klapbaar rustbordes

Bij klimhoogtes groter dan 10.000 mm is iedere 6000 mm een rustbordes verplicht. Op elke willekeurige sport aan te brengen, rechtstreeks bevestigd aan de valstoprail.

	Artikelnummer
Staal verzinkt	77539
RVS	77559



Loopwagen met valdemper

RVS. Type GüFA 3, voldoet aan de VG-11 aanbevelingen in aanvulling op EN-353-1

	Artikelnummer
RVS	77572



Valstoprailbevestiging voor ladderboom

Voor ladderboom 50 x 20 mm

	Artikelnummer
Staal verzinkt	77545
RVS	77567

Voor ladderboom 60 x 25 mm

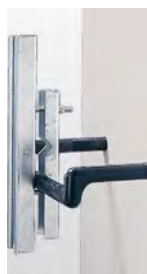
	Artikelnummer
Staal verzinkt	77546
RVS	77568



Railbevestiging voor stijgbeugels

Voor sportafstand 280 mm

	Artikelnummer
Staal verzinkt	77543
RVS	77566



Veiligheidsharnas

Conform EN-361

	Artikelnummer
Veiligheidsharnas	77524



Opsteekvoorziening

Opstaphulp schroefbaar aan de bovenste rail

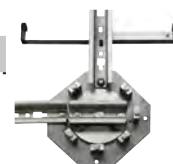
	Artikelnummer
RVS	77563



Railwissel voor mastladder

Voor een zijdelingse uitstap

	Artikelnummer
RVS	77560



Inloop- val- en dakrandbeveiliging

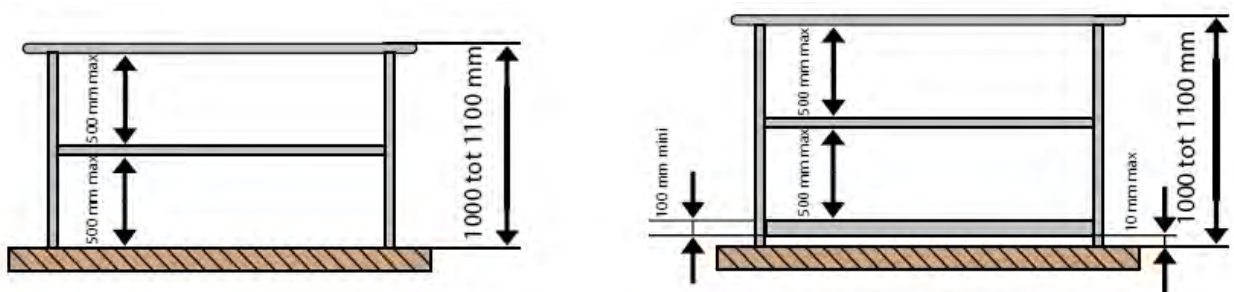
Dakrandbeveiliging

In plaats van een inloopbeveiliging in het verlengde van de koolladder uitstap kan men ook een dakrandbeveiliging aanbrengen, welke het valgevaar zijwaarts ten opzichte van de koolladder wegneemt. Daarnaast is het ook mogelijk de gehele dakrand te beveiligen met een hekwerk zoals aangegeven op de foto's aan de onderzijde.

Norm

Conform de Europese NEN-EN-ISO 14122-3 norm dient deze minimaal 1500 mm breed te zijn (of over de volledige lengte indien deze kleiner is dan 3000 mm). Nationale voorschriften kunnen strenger zijn.

- Er moet een hekwerk worden geplaatst zodra de mogelijke valhoogte groter is dan 500 mm.
- De leuning van het hekwerk moet zich op een hoogte van 1000 mm tot 1100 mm boven het loopoppervlak bevinden.



Hekwerk recht



Hekwerk gebogen



Hekwerk hellend 30°



Hekwerk hellend 45°

*Tenzij anders aangegeven zijn alle maten in millimeters en bij benadering. Voor gewichten geldt dat zij in kilogrammen zijn.

Roosters en traptreden



Roosters van Roossien, dat staat!

Er zijn vele soorten en maten roosters verkrijgbaar. Wilt u deskundig advies, bel of mail gerust. Wij helpen u graag!

Soorten roosters: Persrooster, type PG en PA

Wat is een persrooster? Het is een raster van stalen strippen waarvan één zijde draagt (draagstaven) en de andere zijde enkel als vulling dient (vulstaven). Draagstaven en vulstaven worden samengeperst tot een raster, vervolgens moet het rondom in een raamwerk worden gevat. Let op: verzinken geeft alleen bescherming tegen roest, niet tegen uiteenvallen!

Loopvlak uitvoeringen

1. **Glad**, type PG is de meest voorkomende uitvoering. Deze wordt o.a. gebruikt voor vloeren waaraan geen speciale eisen worden gesteld. Architecten hebben voor type PG inmiddels ook andere toepassingen; wand- en gevelbekleding, zonwerping maar ook als veilige afscheiding bij balkonhekken.
2. **Antislipkarteling**, type PA voor extra grip. Het gehele oppervlak is voorzien van antislipkartels en geven meer grip aan schoeisel en voorkomt uitglijden.

Lasrooster, type PL

Wat is een lasrooster? Het is een raster van stalen strippen waarvan één zijde draagt (draagstaven) en de andere zijde is een getordeerde vulstaaf. Zodra de draagstaven met de vulstaven bij de productie samenkomen, wordt het raster onder hoge druk gezet en wordt met stroom elke verbinding samengelast. Bij een maaswijdte van 30 x 30 mm zijn dat 961 lasverbindingen per m²!

Sterk belastbaar

Door zijn stevigheid zijn lasroosters uitermate geschikt voor zware tot zeer zware belastingen. De industrie kiest steeds meer voor veiligheid en past zodoende steeds vaker type PL toe. Water, olie of stof zijn vaak de oorzaak van uitglijden en daarmee ongevallen. Dit met alle gevolgen van dien. Juist daarom kiezen steeds meer industriële inkopers voor lasroosters.

Inspectie van roostervloeren

Zijn uw roostervloeren wel zo veilig als u denkt? Dagelijks lopen er mensen over roostervloeren. Veelal in het volste vertrouwen en vaak zonder erbij na te denken, maar is dat terecht? Wie controleert dat bij u?

U kunt zich afvragen;

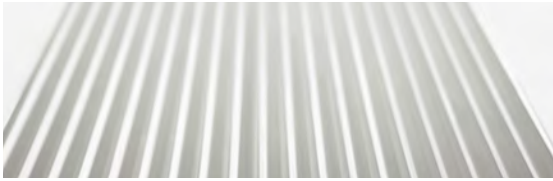
1. Ontbreken roosterklemmen en zijn er voldoende?
2. Zijn de roosterklemmen niet losgeraakt en kunnen ze daardoor vallen?
3. Dragen de draagstaven of dragen de vulstaven het gewicht; kortom, zijn ze per ongeluk omgedraaid?

Veiligheid staat in de meeste bedrijven voorop, maar pas op dat de vloer niet letterlijk onder uw voeten wegvalt.

Jaarlijkse roosterinspectie

Roossien Hoogwerktechniek voert elk jaar vele roosterinspecties uit. Zorg ervoor dat uw roostervloer niet onder u wegvalt en laat het jaarlijks door ons controleren. Zie voor meer informatie over jaarlijkse inspecties pagina 177.

Roosters en traptreden



Aluminium - sterk geribbeld		Artikelnummer
Treedtebreedte	600mm	300110
Treedtebreedte	800mm	300111
Treedtebreedte	1000mm	300112



Aluminium - geanodiseerd		Artikelnummer
Treedtebreedte	600mm	300113
Treedtebreedte	800mm	300114
Treedtebreedte	1000mm	300115



Aluminium - ponsrooster		Artikelnummer
Treedtebreedte	600mm	300116
Treedtebreedte	800mm	300117
Treedtebreedte	1000mm	300118



Staal - ponsrooster		Artikelnummer
Treedtebreedte	600mm	300119
Treedtebreedte	800mm	300120
Treedtebreedte	1000mm	300121



Staal - vierkantrooster		Artikelnummer
Treedtebreedte	600mm	300122
Treedtebreedte	800mm	300123
Treedtebreedte	1000mm	300124

Tredelengte (mm)	200 240	200	200 225	235 240 305
Aluminium - geribbeld	X X			
Aluminium - sterk geribbeld		X		
Aluminium - ponsrooster			X	
Aluminium - geanodiseerd				X
Staal - ponsrooster			X X	
Staal - vierkantrooster				X X

*Tenzij anders aangegeven zijn alle maten in millimeters en bij benadering. Voor gewichten geldt dat zij in kilogrammen zijn.

Accessoires



Los ladderbordes

Voor langdurig werken op een ladder. Op de gewenste sport inhangen. Met antislip stavlak en inklapbaar.



Artikelnummer 19900



Artikelnummer 19102

Uitstaphulp, inschuifbaar

Voor veilige in- en uitstap van ladders. Volledig uit aluminium vervaardigd. Gebruikslengte ca. 1 meter. Ingeschoven niet langer dan de ladder zelf.



Artikelnummer 19104

Artikelnummer	
Opsteekladder (links)	19101
Opsteekladder (rechts)	19102
Enkele ladder (links)	19103
Enkele ladder (rechts)	19104



Gereedschapsbakje

Op gewenste hoogte inhangbaar. Ideaal voor het afleggen van hetgeen u meeneemt op de ladder.

Artikelnummer 19270



Zwenkvoet met rubber

Voor inzet op roostervloeren. Tevens als vervanging voor bijna alle laddersoorten.

Artikelnummer 19068



Inhangtrede

Verdieping van het stavlak. Toepasbaar op ladders met vierkantsporten 30x30 mm.

Artikelnummer 19910



Dakgootbeugels

Geschikt voor alle ladderstijlen.

Artikelnummer 19114



Emmerhaak

Staal verzinkt, passend op al onze ladders met gefelste sporten. Houdt uw handen vrij.

Artikelnummer 19115



Sjorband met klemgesp

Voor het veilig transporteren van de ladder. Lengte 1000 mm.

Artikelnummer 19960



Wandafstandhouder

Voor ladder die of afstand van de gevel moeten blijven of niet tegen de dakgoot morgen rusten. Creëert een wandafstand van 500 tot 680 mm, per 30 mm verstelbaar.

Artikelnummer 19100



Nokbeugel

Voor ladders met sporten 30x30 mm. Veilig inhangen van de ladder over de nok van het dak. Ladder is eenvoudig over het dak te rollen via de wielen en simpel om te draaien en in te hangen.

Artikelnummer 11179

Accessoires



Stijlverlenging

Voor kokerprofielen

Kokerprofielmaat	Artikelnummer
58x25mm	19914
73x25mm	19915
85x25mm	19916
98x25mm	19917



Grondpennen (2 stuks)

Passend op ladders **tot** het bouwjaar 2004 **zonder** Nivello ladderschoen. Volgens de norm moeten de grondpennen op een natuurlijke bodem worden geplaatst.

Artikelnummer 19939



Stijlverlenging

Voor stabilisatiebalk

Artikelnummer 19925



Grondpennen (2 stuks)

Passend op ladders **na** het bouwjaar 2005 **met** Nivello ladderschoen. Volgens de norm moeten de grondpennen op een natuurlijke bodem worden geplaatst.

Artikelnummer 19940



Stabilisatiebalkverlenging

Breedte = 1200mm

Artikelnummer 30307



Wiel met drukveer

Voor het makkelijk verrijden van uw trappen.

Wiel, rechts

Artikelnummer 19808

Wiel, links

Artikelnummer 19809



Laddersteunen

Voor enkele ladders en schuifladders voor veilig werken rond bijv. een boom.

Passend op artikelnummer 10010 & 20210

Artikelnummer 19944

Passend op artikelnummer 10012 & 20212

Artikelnummer 19945

Passend op artikelnummer 10014 & 20214

Artikelnummer 19946



Set ophanghaken (2 stuks)

Voor het ophangen van uw ladder. Afsluitbaar d.m.v. het hangslot.

Artikelnummer 19833



Transportwielen (2 stuks)

Ø 125mm

Artikelnummer 19810

Accessoires



Aluminium spreidstandbeveiliging
Lengte bij bestelling aangeven

Artikelnummer 19831



Aluminium haak Ø 36mm

Ø buis	Artikelnummer
tot Ø 36mm	19303
tot Ø 50mm	19304
tot Ø 80mm	19305



Ladder ophangconsole
Wandafstand 160 mm, breedte 475mm,
buis Ø 25mm. Staalverzinkt

Artikelnummer 19844



Aluminium haak met zwart kunststof, rond

Ø buis	Artikelnummer
tot Ø 50mm	19704
tot Ø 100mm	19705
tot Ø 150mm	19706
tot Ø 200mm	19707



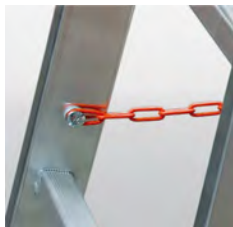
Veiligheidsketting
Lengte 2000mm.

Artikelnummer 19529



Aluminium haak met zwart kunststof, plat

	Artikelnummer
tot 50mm	19700
tot 100mm	19701
tot 150mm	19702
tot 200mm	19703



Schakel veiligheidsketting
Lengte 2000mm.

Artikelnummer 19528



Pons-sport, staalverzinkt
Afstapmaat 29mm,
Gatdiameter van de trede = Ø 6mm

Afmeting trede (mm)	Materiaal	Artikelnummer
300	Staal verzinkt	19116
300	RVS	19119
400	Staal verzinkt	19117
400	RVS	19120
470	Staal verzinkt	19118
470	RVS	19121



Loopwerk voor stellingtrap
2 stuks benodigd

Artikelnummer 19135

*Tenzij anders aangegeven zijn alle maten in millimeters en bij benadering. Voor gewichten geldt dat zij in kilogrammen zijn.

Accessoires

Inwendige ladderschoen

Voor aluminium ladders tot bouwjaar 2004.



Voor kokermaat	Artikelnummer
58 x 25 mm	19601
73 x 25 mm	19603
85 x 25 mm	19605
98 x 25 mm	19607

Ladderschoen

Voor stalen ladders, grijs.

50 x 20 mm 19613

30 x 20 mm 19612

Voor stalen ladders, zwart, elektrisch geleidend

50 x 20 mm 19614

Voor aluminium ladders, **elektrisch geleidend**, tot bouwjaar 2004.

	Artikelnummer
58 x 25 mm	19602
73 x 25 mm	19604
85 x 25 mm	19606
98 x 25 mm	19608



Ladderschoen

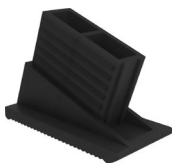
Voor aluminium klaptrappen met artikelnummer 55002-55004, 53103-53105.

Steundeel

50 x 17 mm 32027

Klimdeel

30 x 17 mm 32028



Ladderschoen

Voor aluminium bordestrap

59 x 26 mm 19615

Voor aluminium bordestrap, elektrisch geleidend

59 x 26 mm 19616



Ladderschoen

Voor aluminium industrietrap

35 x 22 mm 19480

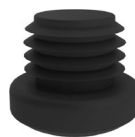
Ladderschoen

Voor stalen bordestrap

Ø 25 mm 19617

Voor stalen bordestrap, elektrisch geleidend

Ø 25 mm 19618



Ladderschoen

Voor aluminium industrietrap, links

19481

Ladderschoen

Voor aluminium industrietrap, links

19482



Ladderschoen

Voor volkunststofladder

73 x 25 mm 32031

98 x 25 mm 32032

Ladderschoen

Voor stabilisatiebalk

58 x 25 mm 19645

73 x 25 mm 19647



Accessoires



Gevelrol
Zwart-grijs

Artikelnummer	19683
----------------------	--------------



Ladderschoen voor plateautrap
Buis Ø 30 mm, uitwendig

Artikelnummer	
Ø 30 mm	19698

Ladderschoen voor plateautrap
Buis Ø 30 mm, uitwendig, elektrisch geleidend

Ø 30 mm	19699
---------	--------------



Gevelrollen-as

Omschrijving	Artikelnummer
Voor reformladders	19684
Voor 2-delige opsteek- en optrekladders	19679
Voor 3-delige optrekladders	19680



Ladderschoen voor telescooppladder
Met artikelnummer 32013, 32015, 32017, 32019.

Ladderschoen (buiten)	32025
Ladderschoen (binnen)	32026



Katrol voor 2- en 3-delige ladder

Katrol	19686
---------------	--------------



Glijstuk voor sporten

	19681
--	--------------



Hoekschoor t.b.v. aluminium (trap)ladder

Voor ladder	19410
Voor trap	19412



Scharnier
Voor aluminium ladder

Artikelnummer
19441



Opsteekhaak

Zonder vergrendeling	19470
Met vergrendeling	19471

Accessoires



Wiel met drukveer voor bordestrap
Ø 125mm

Artikelnummer	
Met rem	19687
Zonder rem	19697
Elektrisch geleidend, met rem	50112
Elektrisch geleidend, zonder rem	50113



Wiel met drukveer voor stellingtrap
Ø 80mm

Artikelnummer	
Rechts	19682
Links	19782

Geleidingsstrip
T.b.v. aluminium ladder met 58 of 73mm koker.



Artikelnummer	
58 x 25	19420
73 x 25	19421



Kokerdop voor aluminium industrietrapp

50 x 20mm	19661
30 x 20mm	19662
58 x 25mm	19695
61 x 25mm	19696



Kunststof gereedschapsbakje
Voor aluminium industrietrapp

Artikelnummer	
	19688



Kunststof gereedschapsbakje
Voor aluminium klaptrap

Artikelnummer	
	19688



Afdekkap

Artikelnummer	
58 x 25mm	19672
73 x 25mm	19673
82 x 25mm	19674
98 x 25mm	19675



Stabilisatiebalk
Voor alle ladders met bouwjaar tot 2008

Artikelnummer	
	19632



Stabilisatiebalk met nivello ladderschoen
Voor alle ladders met bouwjaar vanaf 2008

	19633
--	-------



Kunststof gereedschapsbakje
Voor aluminium industrietrapp

Artikelnummer	
	19683



Nivello ladderschoen
Voor aluminium ladders uit bouwjaar 2005.

Voor kokermaat	Artikelnummer
58 x 25 mm	19664
73 x 25 mm	19666
85 x 25 mm	19668
98 x 25 mm	0

Accessoires



Scharnier
Voor volkunststofladder

Artikelnummer	
73 x 25mm	32034



Scharnier
Voor houten ladder

Artikelnummer	
	19442



Vouwladder eindscharnier
Voor volkunststofladder

Ladder, buitenscharnier	19474
Ladder, middenscharnier	19475
Klapladder	19476
Vouwsteiger	19477
Telescoopladder	Op aanvraag



Geleidingsbeugel, boven

73 x 25mm	19466
85 x 25mm	19467
98 x 25mm	19468



Geleidingsbeugel, onder

73 x 25mm	19463
85 x 25mm	19464
98 x 25mm	19465



Invalhaak
T.b.v. 2-delige trekladder

73 x 25mm	19424
85 x 25mm	19425
98 x 25mm	19426



Spreidlint met bevestigingspunten

19429

Maatwerk

Maatwerk



Koolladder met inloopbeveiliging



Tankwagenladder met in hoogte verstelbare kooi



Vaste trap met dubbelzijdig leuningwerk



Koolladder met inloopbeveiliging



Brugtrap met staal verzinkte roostertreden



Vaste bordestrap met staal verzinkte roostertreden

Maatwerk



Aluminium gevelladder met overstapbordes



Vaste bordestrap met toegangspoort en dubbelzijdige werkbordessen



Kooiladder binnenin een onderhoudsgemaal



Staal verzinkt roostervloer



Vaste trap met rood RAL-gecoat leuningwerk



Kooiladder met overstapbordes

*Tenzij anders aangegeven zijn alle maten in millimeters en bij benadering. Voor gewichten geldt dat zij in kilogrammen zijn.

Maatwerk



Koilladder met twee overstappen



Gepoedercoate koilladder



Gepoedercoate gevelladder met overstapbordes



Vast opgestelde werkbordessen



Koilladder met inbraakbeveiliging



Stalen spiltrap met beveiligingsdeur en kooi.

Vracht- en bedrijfswagens



Vracht- en bedrijfswagens



Aluminium verrijdbare portaalconstructie, in hoogte verstelbaar. Voorzien van luik in platform en toegangsladder.



Aluminium verrijdbare portaalconstructie, in hoogte verstelbaar. Voorzien van luik in platform en toegangsladder.

Vracht- en bedrijfswagens



Aluminium vast opgestelde platformtrap met in hoogte verstelbaar platform en geïntegreerde ladder.



Aluminium verrijdbare tankwangeladder, in hoogte verstelbaar, met vierkante veiligheidskorf en spindels.

Vracht- en bedrijfswagens



Aluminium vast opgestelde platformtrap met overstekend platform, vierkante veiligheidskorf en uitstaptrede.



Aluminium uitschuifbare platformtrappen met demontabel leuningwerk.



Aluminium inhaakbare platformtrap met demontabel leuningwerk en stelvoeten.

Vracht- en bedrijfswagens



Aluminium vast opgestelde werkbordessen voorzien van trapopgangen en klappbare bordessen.



**Tenzij anders aangegeven zijn alle maten in millimeters en bij benadering. Voor gewichten geldt dat zij in kilogrammen zijn.*

Vracht- en bedrijfswagens



Aluminium platformtrap voorzien van demontabel leuningwerk en rubberen stootbuffers.



Aluminium verrijdbare tankwagenladder met vierkante veiligheidskorf en opstapplateau.

13

Vracht- en bedrijfswagens



Aluminium vast opgestelde platformtrap met open rooster, voor sneeuw- en ijsvrij maken.

Vracht- en bedrijfswagens



Aluminium portaalconstructie met toegangstrap.



Aluminium verrijdbare toegangstrap met handgrepen.



Aluminium verrijdbare toegangstrap met handgrepen.

Vracht- en bedrijfswagens



Aluminium vast opgesteld werkstation, met verstelbaar vloerluik. Geheel overdekt.

13

Vracht- en bedrijfswagens



Aluminium werkplatform met demontabel leuningwerk. Het geheel is modulair opgebouwd met hoogteverschillen.

Vracht- en bedrijfswagens



Aluminium verrijdbaar werkplatform met demontabel leuningwerk en ladderconstructie.

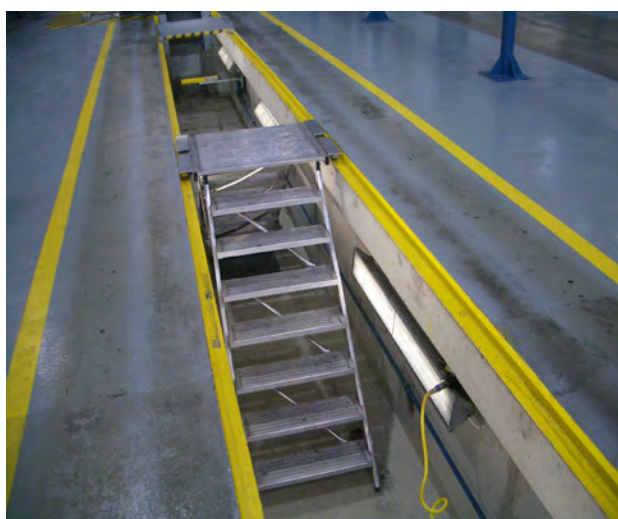


Aluminium vast opgesteld werkplatform, wegdraaibaar met diverse toegangsmogelijkheden.

Vracht- en bedrijfswagens



Aluminium verrijdbare platformtrap met afstapmogelijkheden.



Aluminium platformtrap t.b.v. smeerkelders.

13

Vracht- en bedrijfswagens



Aluminium zwenkbaar in hoogte verstelbaar werkstation met variotrap. Tevens is het platform uitschuifbaar.

Vracht- en bedrijfswagens



Aluminium vast opgesteld wegdraaibaar werkplatform met toegangstrap.



Aluminium vast opgesteld wegdraaibaar werkplatform met toegangstrap.



Aluminium elektrisch op rails verrijdbare, verstelbare tankwagenladder. Onderzijde veiligheidskorf voorzien van rubberen stootrand.

Vracht- en bedrijfswagens

Aluminium werkplaatsbordes.



Vracht- en bedrijfswagens



Aluminium verrijdbare tankwagenladder, in hoogte verstelbaar met vierkante veiligheidskorf.



Aluminium verrijdbare tankwagenladder, in hoogte verstelbaar met vierkante veiligheidskorf.

Luchtvaart en hangars



Luchtvaart en hangars



Aluminium verrijdbare platformtrap met wegklapbaar leuningwerk. Platform wordt uitgevoerd met uitschuifbordes.



Aluminium verrijdbare platformtrap. Uitgevoerd met rubberen stootranden en uitklapbare trede met stootrand.

Luchtvaart en hangars



Aluminium verrijdbare onderhoudstrap met scharnierend leuningwerk en rubberen stootranden.



Aluminium verrijdbare onderhoudstrap met leuningwerk en rubberen stootranden.



Aluminium verrijdbare onderhoudstrap met scharnierend leuningwerk en rubberen stootranden.

Luchtvaart en hangars



Aluminium verrijdbare onderhoudstrap met scharnierend leuningwerk en rubberen stootranden.



*Tenzij anders aangegeven zijn alle maten in millimeters en bij benadering. Voor gewichten geldt dat zij in kilogrammen zijn.

Luchtvaart en hangars



Aluminium verrijdbare platformtrap met centraal remwerk. Uitgevoerd met demontabel leuningwerk en rubberen stootranden.



Luchtvaart en hangars

Aluminium verrijdbare platformtrap met wegklapbaar leuningwerk.



Aluminium in hoogte verstelbaar, verrijdbare werkstation, uitgevoerd met een variotrap. Met 2 verdiepingen.



**Tenzij anders aangegeven zijn alle maten in millimeters en bij benadering. Voor gewichten geldt dat zij in kilogrammen zijn.*

Luchtvaart en hangars



Aluminium verrijdbare werkstation, uitgevoerd met een vaste trap. Met 3 verdiepingen.

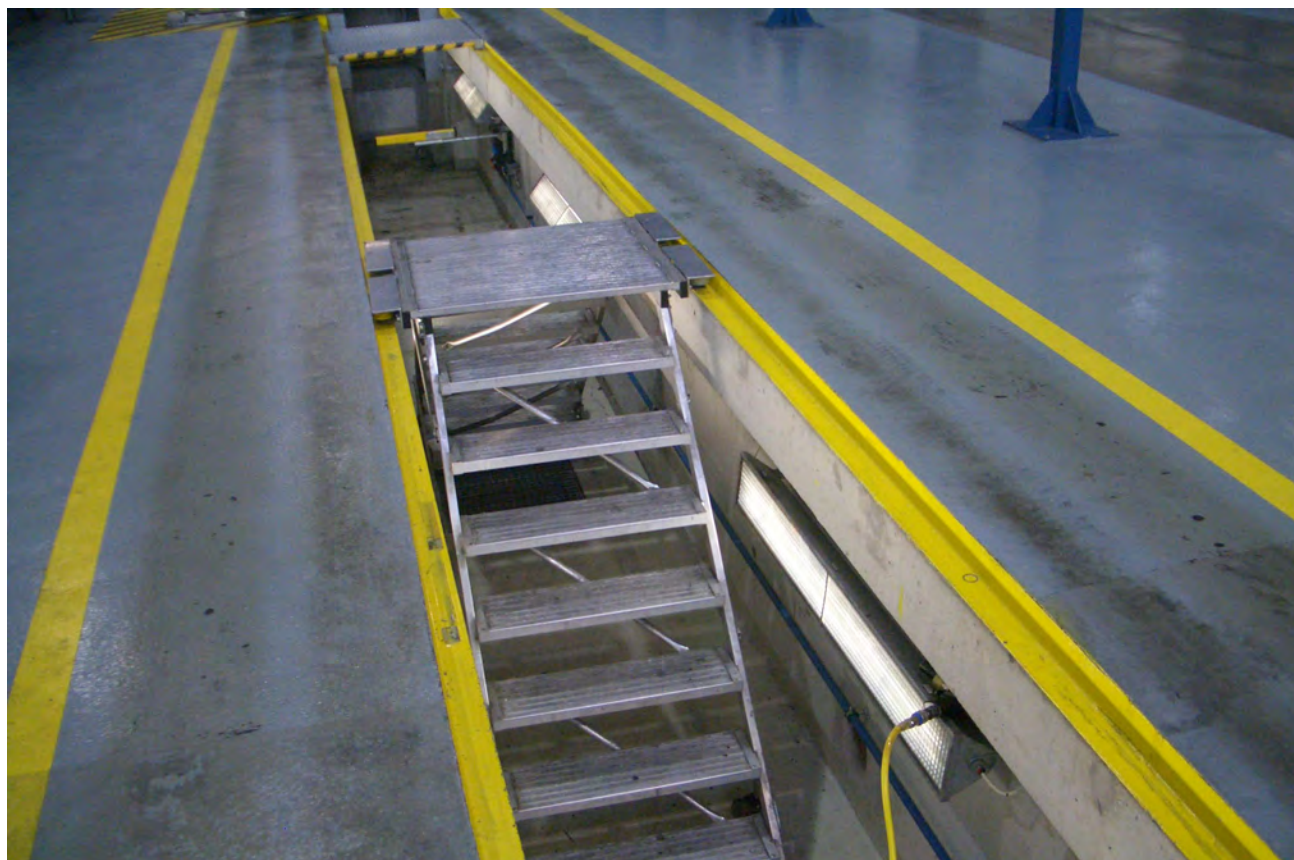


Aluminium platformtrappen met verschillende platformhoogtes. Uitgevoerd met aluminium ponsrooster.



Aluminium platformtrappen met verschillende platformhoogtes. Uitgevoerd met aluminium ponsrooster.

Luchtvaart en hangars



Treinen, bussen en remises



Treinen, bussen en remises



In hoogte verstelbaar aluminium werkbordes met trapopgang en scharnierbare veiligheidskorf.



Scharnierbare veiligheidskorf.



3-D ontwerp.

**Tenzij anders aangegeven zijn alle maten in millimeters en bij benadering. Voor gewichten geldt dat zij in kilogrammen zijn.*

Treinen, bussen en remises



Aluminium vast opgesteld werkbordes met trapopgangen, werkzijde bordes voorzien van rubberen stootbuffer.



Aluminium vast opgesteld werkbordes met trapopgang.

Treinen, bussen en remises



Aluminium vrijrijdbare en in hoogte verstelbare platformtrap uitgevoerd variotrap en scharnierbare leuningkorf. Signaal gele rijbalken uitgevoerd met in hoogte verstelbare spindels.



Aluminium vast opgesteld in hoogte verstelbaar werkbordes.



Aluminium in hoogte verstelbaar, vrijrijdbare werkstation, uitgevoerd met een variotrap.

Treinen, bussen en remises



Aluminium verrijdbaar in hoogte verstelbare portaalconstructie.



Aluminium verrijdbaar werkstation, uitgevoerd met een variotrap en scharnierbare leuningkorf.



*Tenzij anders aangegeven zijn alle maten in millimeters en bij benadering. Voor gewichten geldt dat zij in kilogrammen zijn.

Treinen, bussen en remises



Aluminium verrijdbare en in hoogte verstelbaar werkbordes waarvan platform is uitgevoerd met sparring.



Aluminium tweezijdig begaanbaar werkbordes.



Platformtrap met eenzijdige trapeuning, leuningwerk bordes tweezijdig.

**Tenzij anders aangegeven zijn alle maten in millimeters en bij benadering. Voor gewichten geldt dat zij in kilogrammen zijn.*

Treinen, bussen en remises



Aluminium omloopbordes.



In hoogte verstelbare tankwagenladder uitgevoerd met spindels, platform en vierkante leuningring (desgewenst ronde korf ook leverbaar).



Aluminium verrijdbare, klappbare en in hoogte verstelbare tankwagenladder. Onderzijde veiligheidskorf voorzien van rubberen stootrand.

Treinen, bussen en remises



*Tenzij anders aangegeven zijn alle maten in millimeters en bij benadering. Voor gewichten geldt dat zij in kilogrammen zijn.

Havens en scheepvaart



Ship Escaper



Aluminium verrijdbaar boeibordes.



Ship Escaper met zijwaartse trapopgang.

Havens en scheepvaart



Ship Escaper met zijwaartse trapopgang.



Aluminium verrijdbaar onderhoudsbordes.



Aluminium werkbordes ten behoeve van grijperkraan.

**Tenzij anders aangegeven zijn alle maten in millimeters en bij benadering. Voor gewichten geldt dat zij in kilogrammen zijn.*

Havens en scheepvaart



RVS toegangsbordes.



Kunststof leuningwerk.



Vast opgesteld toegangsbordes.

Havens en scheepvaart



Elektrisch verrijdbaar hangbordes.



Aluminium bordes uit twee delen.



Bordes met ronde sparing.

**Tenzij anders aangegeven zijn alle maten in millimeters en bij benadering. Voor gewichten geldt dat zij in kilogrammen zijn.*

Energie en chemie



Energie en chemie



Aluminium toegangstrap, uitgevoerd met roostertreden en eenzijdig leuningwerk.



Aluminium verrijdbare platformtrap met overstekend platform.



Overstekend platform met ronde sparring.

Energie en chemie



Aluminium verrijdbaar omloopbordes, bestaande uit koppelbare platformen en toegangstrap.



Aluminium silobordes op sledesysteem.



Aluminium verrijdbare platformtrap met ovrstekend platform.

Energie en chemie



Aluminium werkbordes uitgevoerd met gesloten aluminium antislipprofiel.



Aluminium verrijdbare en in hoogte verstelbaar bordes met overstekend platform.



Elektrisch in hoogte verstelbaar aluminium werkbordes uitgevoerd met variotrap.

Energie en chemie



Aluminium vast opgesteld werkbordes voorzien van toegangstrap uitgevoerd met staal verzinkte roosters en roostertreden.



Aluminium variotrap uitgevoerd met staal vierkantroostertreden.



Aluminium vast opgestelde brugtrap.

Energie en chemie

Mangat steiger



**Tenzij anders aangegeven zijn alle maten in millimeters en bij benadering. Voor gewichten geldt dat zij in kilogrammen zijn.*

Voedingsindustrie



Voedingsindustrie



Aluminium loopvloer met open rooster.



Aluminium loopvloer met plafondsteunen.



Aluminium vast opgestelde brugtrap, 4-zijdig begaanbaar.

**Tenzij anders aangegeven zijn alle maten in millimeters en bij benadering. Voor gewichten geldt dat zij in kilogrammen zijn.*

Voedingsindustrie



Aluminium vast opgestelde brugtrap, 3-zijdig begaanbaar.



Aluminium vast opgestelde brugtrap, 2-zijdig begaanbaar (hoek constructie).



Aluminium opstapbordes ten behoeve van transportbanden.

Voedingsindustrie



Aluminium vast opgestelde brugtrap, 2-zijdig begaanbaar.



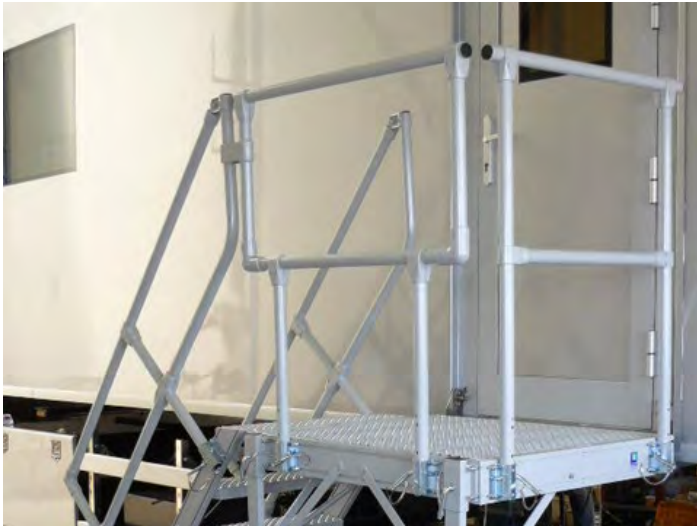
Aluminium vast opgestelde brugtrap, 2-zijdig begaanbaar.



Aluminium overstapbordes met 1 zijde trapopgang & 1 zijde ladderopgang.

*Tenzij anders aangegeven zijn alle maten in millimeters en bij benadering. Voor gewichten geldt dat zij in kilogrammen zijn.

Voedingsindustrie



Aluminium brugtrap, 2-zijdig begaanbaar.



Aluminium vast opgestelde platformtrap.



Aluminium vast opgesteld werkplatform, 2-zijdig begaanbaar.

Voedingsindustrie



Aluminium vast opgestelde brugtrap met uitlooppplatform, 3-zijdig begaanbaar.



Aluminium vast opgestelde brugtrap met uitlooppplatform, 3-zijdig begaanbaar.



Aluminium vast opgestelde brugtrap met open rooster, 2-zijdig begaanbaar.

Voedingsindustrie



Aluminium vast opgestelde brugtrap met open rooster, 2-zijdig begaanbaar.



Aluminium vast opgestelde brugtrap, 3-zijdig begaanbaar.



Aluminium vast opgestelde brugtrap, 2-zijdig begaanbaar.

Voedingsindustrie



Aluminium zijwaarts verrijdbare platformtrap.



Aluminium vast opgestelde bordes.



Aluminium verrijdbaar bordes, extra smal.

**Tenzij anders aangegeven zijn alle maten in millimeters en bij benadering. Voor gewichten geldt dat zij in kilogrammen zijn.*

Voedingsindustrie



Aluminium vast opgestelde werkborde.



Aluminium verplaatsbare brugtrap.

Gebouwen en daken



**Tenzij anders aangegeven zijn alle maten in millimeters en bij benadering. Voor gewichten geldt dat zij in kilogrammen zijn.*

Gebouwen en daken



Aluminium vrij opgestelde brugtrap.



Aluminium brugtrap.



Aluminium koolladder met afsluitdeurtje en staal verzinkte inloopbeveiliging.

Gebouwen en daken



Staalverzinkte trappentoren.



Aluminium kooiladder voorzien van rustbordes.



Kooiladder met zijwaartse uitstap en op maat gemaakt staal verzinkt bordes.

**Tenzij anders aangegeven zijn alle maten in millimeters en bij benadering. Voor gewichten geldt dat zij in kilogrammen zijn.*

Gebouwen en daken



Gepoedercoate kooiladders.

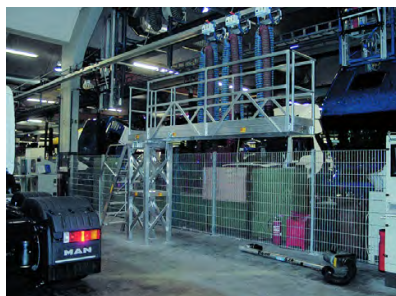


Gepoedercoate kooiladder.



Aluminium vast opgestelde brugtrap, 2-zijdig
begaanbaar.

Gebouwen en daken



Koolladder naar dakluiktoegang.



Aluminium gevelladder.



Staalverzinkt bordes met leuningwerk gemonteerd op golfplaten dak.

*Tenzij anders aangegeven zijn alle maten in millimeters en bij benadering. Voor gewichten geldt dat zij in kilogrammen zijn.

Gebouwen en daken



Staalverzinkte steektrap met inloopbeveiliging en volledig leuningwerk.



Staal verzinkt bordes met kooiladder.

Gebouwen en daken



Looppad roostervloer.



Koilladder voorzien van zijwaartse afstap, rustbordes en aluminium hekwerkdelen.



Koilladder uitgevoerd met staal verzinkte afsluitdeur en inloopbeveiliging

**Tenzij anders aangegeven zijn alle maten in millimeters en bij benadering. Voor gewichten geldt dat zij in kilogrammen zijn.*

Gebouwen en daken



Brugtrap op het dak met betonsloffen.



Koilladder met vrijopgestelde inloopbeveiliging.

Gebouwen en daken



Vaste ladder.



Vrijstaand en gepoedercoat spijlenhekwerk.



Dakrandbeveiliging.

**Tenzij anders aangegeven zijn alle maten in millimeters en bij benadering. Voor gewichten geldt dat zij in kilogrammen zijn.*

Gebouwen en daken



Staal verzinkte toegangstrap.



Staal gepoedercoat bordes.



Staal verzinkte spiltrap met kooi, uitgevoerd met deur voorzien van paniekslot.

Gebouwen en daken



Tweezijdig inloopbeveiliging richting kooiladder.



Loopbordes.



Staal verzinkte bordestrap.

**Tenzij anders aangegeven zijn alle maten in millimeters en bij benadering. Voor gewichten geldt dat zij in kilogrammen zijn.*

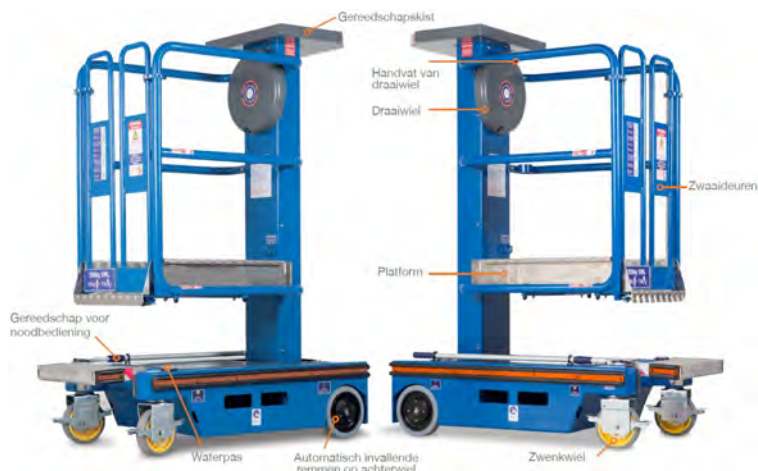
Microhoogwerker



TYPE 3507 M TYPE 4208 M TYPE 3507 S TYPE 4208 S TYPE 5115 H TYPE 4510 H

	TYPE 3507 M	TYPE 4208 M	TYPE 3507 S	TYPE 4208 S	TYPE 5115 H	TYPE 4510 H
Maximale werkhoogte (mm)	3500	4200	3500	4200	5100	4500
Maximale platformhoogte (mm)	1500	2200	1500	2200	3100	2500
Platformafmetingen (mm)	720 x 600	850 x 644	720 x 600	850 x 644	1520 x 750	1000 x 730
Transportmaat (mm)	985 x 700	1280 x 700	1100 x 1100	1280 x 950	1600 x 780	1950 x 750
Hoogte ingeschoven (mm)	1550	1950	1550	1940	1850	1560
Eigen gewicht	180 kg	305 kg	240 kg	335 kg	342 kg	285 kg
Maximale werkbelasting	150 kg	150 kg	150 kg	150 kg	250 kg	200 kg
Maximale scheefstand	-	-	3°	3°	-	-
Maximale windkracht	-	-	12,5 m/sec	12,5 m/sec	-	-
Bediening	Handbediend	Handbediend	Handbediend	Handbediend	Drukknop op werkplatform	Drukknop op werkplatform en beneden
Rijden	Handmatig	Handmatig	Handmatig	Handmatig	Handmatig	Handmatig

Microhoogwerker



GEEN ACCU'S
GEEN STROOM
GEEN OLIE
EENVOUDIG
SNEL
VEILIG

*Tenzij anders aangegeven zijn alle maten in millimeters en bij benadering. Voor gewichten geldt dat zij in kilogrammen zijn.

Microhoogwerker

De types 3507 & 4208 (M & S) zijn revolutionaire ontwikkelingen in Microhoogwerker toegangstechnieken en de modellen voor buitengebruik (wind bestendig = types S) zijn speciaal ontwikkeld voor omgevingen waar extra stabiliteit is vereist om de veiligheid van de werknemer te waarborgen.

Denk bijvoorbeeld aan open verdiepingen bij nieuwbouwprojecten, onderhoudswerkzaamheden op treinstations en de petrochemische industrie.

Atex uitvoering op aanvraag.



Doorgaans gemakkelijk in gebruik en productiever dan klassieke klimmaterialen.

De gebruiker stapt eenvoudig op het geheel afgeschermd werkplatform, drukt op de knop om omhoog te gaan. Hhet is dus niet meer nodig om aluminium steigers op te bouwen of af te breken bij verplaatsing van de ene ruimte naar de andere; ook is het niet meer nodig om op de rolsteiger te klimmen of tussentijds de werkhogte van de steiger aan te passen. Simpelweg het platform tot op de centimeter nauwkeurig op de gewenste werkhogte afstemmen. Eenvoudig, efficiënt en veilig!

Kenmerken en voordelen

- Grotere flexibiliteit voor het werken op de juiste hoogte (onbeperkt instelbare platformhoogte)
- Vanaf de grond tot de gewenste werkhogte veilig met een leuningwerk afgeschermd.
- Men dient zich alleen te laten instrueren met de bediening en een bedieningscursus te volgen.
- Laag eigengewicht, dus ideaal voor het werken op "zwevende" vloeren.
- Past door alle standaard loopdeuren en personenliften, zonder te demonteren.
- Eenvoudig te transporteren in een middelgrote bestelwagen.
- Verhoogt de productiviteit: tot 4 keer sneller in vergelijking met traditionele klimmaterialen zoals ladders, trappen, bordessen en aluminium kamer- en rolsteigers.
- Tot maar liefst 300 hefbewegingen op een enkele batterijlading.
- Automatisch invallende remmen zodra de hefbeweging ingeschakeld wordt.
- CE-markering overeenkomstig de norm EN280 en de Europese Machine Richtlijnen.

Toepassingen

Handmatig verrijdbare machines (push arounds) zoals de types 5115 H & 4510 H worden gebruikt wanneer bij de toepassing een kleine hoogwerker tot maximaal 5.1m ingezet kan worden, of vereist is, en als de gebruiker de machine tot max. 30 keer per dag moet verplaatsen. De keuze tussen de verschillende soorten "push around" machines wordt doorgaans bepaald door de vereiste werkhogte en gewenste platformafmetingen.

Het type 5115 H is favoriet bij vele installateurs, wandafwerkers en kabellegegers vanwege het grote werkplatform. Het grote werkplatform vermindert ook de noodzaak tot het veelvuldig verplaatsen van de machine.

Veel voorkomende gebruikstoepassingen

Bouw- constructie- en renovatie- en onderhoudsprojecten waarbij op één of meerdere verdiepingen (kantoortorens) de volgende werkzaamheden verricht worden: installatie van verwarming en ventilatie/ airconditioning, wandafwerking, beglazing, plafonds, verlichting, elektrische installatie en tal van andere toepassingen.

Daarnaast worden de machines veelvuldig toegepast bij allerlei onderhoudswerkzaamheden zoals schilderwerk, gebouwenreiniging mechanisch en elektrisch onderhoud, allerlei werkzaamheden en facilitair onderhoud in ziekenhuizen, kantoren supermarkten, parkeergarages, scholen, herinrichting van winkelpanden, etc. etc.

*Tenzij anders aangegeven zijn alle maten in millimeters en bij benadering. Voor gewichten geldt dat zij in kilogrammen zijn.

Alfabetische zoeklijst

A

Aantreedbeugel	97
Accessoires	102 - 108
Accessoires (mastladder)	73 - 74
Accessoires (putladder)	76 - 77
Afdekkap	107
Afsluitdeur	73, 83
Assemblage	174

B

Balastgewicht	96
Bordestrappen	52
Borgclip	95
Brugtrappen	54 - 55

D

Dakgootbeugels	102
Dakrandbeveiliging	99
Daksteiger	92
Driehoekconsole (vaste trap)	64 - 65
Driehoekconsole (daksteiger)	96
Dubbele ladders	21 - 24

E

Emmerhaak	102
Enkele ladders	5 - 8
Enkele trappen	30 - 31
Expeditie	174

G

Geleidingsbeugels	108
Geleidingsstrip	5 - 8
Gereedschapsbakje	30 - 31
Gevelrol	174
Glijstuk	106
Grondpennen	103

H

Haken	103
Handgreep	82
Handleuning (steigers)	95
Hoekschoor	106

I

Industrietrappen	25 - 29
Inhangtrede	102
Inloopbeveiliging	97
Inspectie	177
Instapbeugel	77
Instaphulp (mastladder)	98
Instaphulp (putladder)	77
Insteekhuls	77
Invalhaak	108

K

Kantplanken	94
Katrol	106
Klapladder	19
Klaptrap	42
Kokerdop	107
Kooibeugel	82
Kooiladders	78
Kooiladdeverbinder	79
Kooistrip	82

L

Ladders	4 - 24
Ladderbordes	102
Ladderdeel	79
Ladderschoen	105 - 107
Laddersteunen	73
Loopwagen	50
Leuningwerk	103

M

Maatwerk	109 - 112
Mastladders	71
Microhoogwerker	172 - 173
Montage	175

Alfabetische zoeklijst

N

Nokbeugel	102
Nokspanner	96

O

Opbouwframes (steigers)	93
Ophangconsole	104
Ophanghaken	103
Opstapjes	43, 46
Opstapladder	83
Opsteekhaak	106
Opsteekladder	24
Opsteekvoorziening	74, 98
Overstapbordes	85

P

Platformen (kooiladders)	84, 85
Platformen (steigers)	93, 94
Plateautrappen	36 - 41
Putladders	75

R

Railbevestiging	74, 98
Railwissel	74, 98
Reformladders	15 - 17
RI&E	176
Rolsteigers	87 - 89
Roosters	100
Rustbordessen	73, 98

S

Scharnieren	106, 108
Schoren (steigers)	94
Schuifladders	9 - 12
Sjorband	102
Slagboom	83
Spindel	95
Sporten	104
Sportenverbinder	96
Spreadlint	108
Spreadstandbeveiliging	104
Stabilisatiebalk	107
Stabilisatiebalkverlenging	103
Stabilisatoren	95
Step Stools	35
Steigerladder	96
Steigers	87 - 96
Stellingtrappen	32 - 34
Steunbalk (daksteiger)	96
Steunhout	96
Stijlverlenging	103

T

Tankwagenladder	86
Telescoopladder	20
Transportgrip	50
Trapopgang (steigers)	95
Trappen	25 - 34
Traptreden	101
Trekladders	13 - 14

U

U-beugel	81
Uitstaphulp	102
Uitstapleuning (kooiladders)	82, 84
Uitstaptrede	84

V

Valbeveiliging	97 - 98
Valdemper	73, 98
Valstoprail	74, 98
Valstoprailbevestiging	74, 98
Vaste bordestrappen	68 - 69
Vaste brugtrappen	66 - 67
Vaste trappen	61
Veiligheidsharnas	73, 98
Veiligheidskettingen	104
Veiligheidspoort	83
Verrolbare opstap	43
Vliegtuigtrappen	59 - 60
Vlucht ladder	83
Voetplaat	80
Vouwladder	18
Vouwsteiger	90 - 91
Vouwsteigerframes	94

W

Wandafstandhouder	95 - 96
Wandankers (kooiladders)	80 - 81
Wandankers (mastladders)	73
Wandankers (putladders)	76
Wielen	103, 107

Z

Zwenkvoet	102
Zwenkwiel	96

Artikelnnummers

Artikelnr. van	Artikelnr. tot	Bladzijde	Artikelnr. van	Artikelnr. tot	Bladzijde	Artikelnr. van	Artikelnr. tot	Bladzijde	Artikelnr. van	Artikelnr. tot	Bladzijde	Artikelnr. van	Artikelnr. tot	Bladzijde
10006	10524	5	27973	27977	96	50114		53	63263		80	301301	301302	86
11157		18	27983	27986	94 - 95	50172	50181	45	63264	63266	79	303104	303108	57
11179		102	30290	30291	30	50203	50214	54	63269		81	303204	303208	55
19068		102	30300	30305	18	50410	50419	49	63498	63505	83	303304	303308	68
19100	19115	102	30307		103	50430	50441	50	63960	63961	85	303404	303408	69
19116	19135	104	30308	30312	34	51018	51021	40	63963		82			
19270		102	31216	31228	17	51023	51025	41	63966	63970	85			
19303	19305	104	31310	31416	18	51030	51034	38	64004	64015	75			
19410	19412	106	31516	31528	17	51036	51038	39	64018	64024	76			
19413		95	32013	32019	20	51084	51090	31	64104	64115	75			
19420	19421	107	32027	32032	105	51103	51108	53	64182	64970	85			
19424	19429	108	32034		108	51203	51208	54	65001	65011	77			
19430		95	32208	32312	19	52103	52108	53	65184		79			
19441		106	33012	33029	21	52203	52208	54	67216	68235	82			
19442	19468	108	33032	33048	24	52305	52314	58	68236		79			
19470	19471	106	33106	33114	6	52705	52714	56	68237		82			
19474	19477	108	33208	33220	22	53103	54203	42	68239		79			
19480	19482	105	33306	33314	15	55002	55003	43	68243		81			
19528	19529	104	33406	33414	16	60004	60015	75	68248		82			
19601	19618	105	33532	33548	24	60018	60024	76	68249	68253	80			
19632	19633	107	34108	34124	29	60941	60952	84	68261	68262	81			
19645	19647	105	35006	35014	7	60945	150/300	85	68960	68961	85			
19661	19699	106 - 107	35108	35220	10	61004	61015	75	68963		82			
19700	19707	104	35306	35414	7	61049	61235	82	77019		73			
19783	19810	103	35508	35620	10	61236		79	77055	77056	71			
19831	19833	103 - 104	36006	36014	8	61237	61248	81 - 82	77057	77059	74			
19844		104	36108	36215	11	61445	61963	82 - 83	77080		71			
19900	19910	102	36404	36414	23	62004	62015	75	77524		73			
19914	19925	103	36608	36716	11	62108	62024	76	77530	77532	74			
19939	19946	103	36806	36914	8	62049	62181	82	77533	77535	71			
19960		102	39002	39024	46	62182	62185	85	77536		74			
20206	20224	9	40103	40114	24	62234	62237	82	77537	77538	73			
20308	20314	12	40206	40228	27	62239		84	77539	77541	98			
20406	20524	9	40306	40318	30	62243		81	77543		74			
20608	20714	12	41103	41114	26	62248		82	77545	77552	98			
21214	21424	13	41206	41228	28	62264	62266	79	77553	77555	71			
22314	22518	14	41306	41318	32	62446		83	77556	77560	74			
27104		95	41406	41418	33	62960		85	77561	77563	98			
27251	27256	93	44506	44512	34	62963		82	77566	77568	74			
27519		96	50001		43	62966	62970	85	77569	77572	73			
27901	27906	91	50006	50007	48	62980		84	115100	115298	91			
27907	27911	94	50008	50010	36	63004	63015	75	115301	115401	90			
27912		96	50011	50029	50	63049		82	115600	115701	93			
27913	27914	92	50031	50035	36	63181		82	154100	154140	92			
27917		96	50036	50045	37	63182	63185	85	154100	154140	87			
27920	27929	95	50050	50058	47	63234	63237	82	167035	169935	88 - 89			
27930		92	50059	50069	44	63243		81	300100	300105	64 - 65			
27931	27932	91	50077		45	63248		82	300109		50			
27933	27938	93 - 94	50084	50090	31	63249	63254	80	300110	300124	101			
27939	27940	95 - 96	50093		51	63257		81	300204	300358	62 - 63			
27941	27957	93 - 94	50094	50096	48	63258		84	300364	300596	64 - 65			
27958	27968	95 - 96	50103	50111	53	63259	63260	80	300704	300756	60			
27970	27972	94	50112	50113	107	63251	63262	81	300764	300819	66			